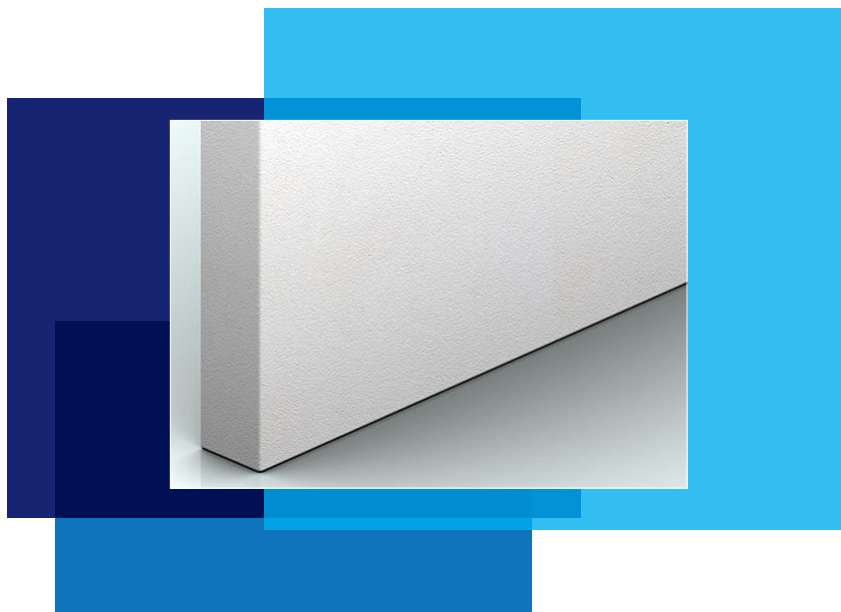


PROMATECT®-XS

Lastra di protezione antincendio di seconda generazione



Dati tecnici

	PROMATECT®-XS Lastra di protezione antincendio di seconda generazione
Aspetto	Colore: grigio Fronte lastra: liscio Retro lastra: liscio
Classe di reazione al fuoco	A1 (EN13501-1)
Densità apparente	915 kg/m ³ ± 8%
Dimensioni	1200x2500 mm
Spessori	15 / 20 / 25 mm
Tolleranza in largh./lung.	-5/+0 mm
Tolleranza in spessore	± 0,5 mm
Conducibilità termica	0,25 W/mK
Modulo di elasticità E Long./Lat.	3000 MPa / 2600 MPa
Resistenza alla flessione Long./Lat.	10 MPa / 7 MPa (12,5 mm)
Resistenza alla trazione Long./Lat.	3 MPa / 2 MPa (12,5 mm)
Resistenza a compressione	7 MPa
Categoria di utilizzo (EAD 350142-00-1106)	tipo Z ₂ , Y

Descrizione generale

PROMATECT®-XS è una lastra innovativa ad alte prestazioni per la protezione antincendio, incombustibile, basata sulla tecnologia PromaX® e specificamente progettata per la protezione antincendio di strutture di acciaio. La seconda generazione del prodotto combina un'efficiente protezione antincendio con una facilità di installazione unica, una finitura superficiale di alta qualità e una maggiore resistenza a muffe e umidità.

PROMATECT®-XS contiene un additivo idrorepellente e un biocida per inibire la crescita di muffe e può essere installata fino a 6 mesi prima della realizzazione dell'involucro dell'edificio.

PROMATECT®-XS è marcata CE secondo ETA-18/0645 come lastra antincendio secondo EAD 350142-00-1106.

Campo di applicazione

- Protezione di elementi strutturali di acciaio fino R180

Lavorazione

PROMATECT®-XS può essere facilmente tagliata con un cutter. Per il taglio di grandi quantità si consiglia una sega elettrica con aspirazione della polvere. Anche quando si taglia con un cutter si può ottenere una connessione angolare stretta, raschiando leggermente il bordo dopo il taglio.

Le lastre antincendio PROMATECT®-XS possono essere facilmente installate con graffe e non richiedono l'uso di colla o di stucco per giunti. Per motivi estetici, i giunti possono essere rifiniti con stucco a base gesso tipo Promat® Filler PRO. Piccoli danni e piccoli fori nella lastra possono essere riparati con Promat® Filler PRO.

Trattamento superficiale

Le proprietà fisiche e la struttura superficiale delle lastre PROMATECT®-XS le rendono adatte per l'applicazione di finiture decorative. Le lastre sono alcaline e pertanto devono essere trattate con vernici, agenti leganti e sistemi decorativi alcalino resistenti.

Trasporto e stoccaggio

Le lastre PROMATECT®-XS devono essere poste su supporto piano al momento del trasporto e dello stoccaggio. Al momento del trasporto devono almeno essere protette da un telone. Lo stoccaggio dovrà aver luogo in spazio coperto ben ventilato.



Le certificazioni inerenti alla sostenibilità ambientale e i quantitativi di riciclato sono soggetti a possibili variazioni, per aggiornamenti contattare l'ufficio tecnico o consultare il sito web PROMAT.

Etex Building Performance SpA

Viale Milanofiori, Strada 2, Palazzo C4 | 20057 Assago (MI)

T 02 99778611 | E etexbp.italia@etexgroup.com

www.promat.it