

EI 120 (v_e) S 1500 multi

476 (PL)

PROMADUCT®-500 légakna 20 + 20 mm PROMATECT®-L500 lapokból szerelve

Igazolás: ITB 01633/23/R186NZP sz. osztályozási jelentés

Tűzállósági teljesítmény

EI 120 (v_e) S 1500 multi, vizsgálat MSZ EN 1366-8, osztályozás MSZ EN 13501-4 szerint

Általános megjegyzések

A PROMADUCT®-500 rendszerben PROMATECT®-L500 tűzvédő építőlapokból komfort szellőzésre, valamint hő- és füstelvezetésre, tűzeseti légpótlásra és füstmentesítésre is alkalmas, korlátlan keresztmetszetű légaknák készíthetők.

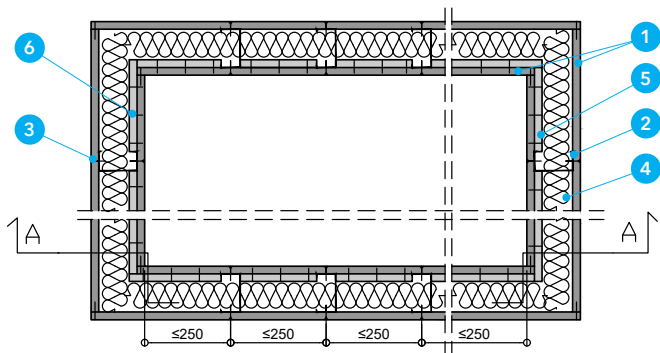
Szellőző légcsatornaként (légaknaként) -500 Pa és +500 Pa közötti nyomástartományban igazolt. Több tűzszakaszos hő- és füstelvezető légcsatornaként (légaknaként) -1500 Pa és +500 Pa közötti nyomástartományban használható.

A részlet

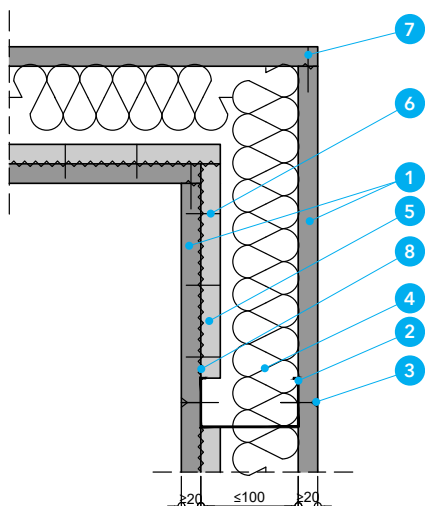
A PROMADUCT®-500 légakna kialakítása csak négyoldalú kivitelben lehetséges. Mind a belső, mind a külső réteg 20 mm vastag PROMATECT®-L500 lapból **1** készül, melyet Siniat C100 acélprofilokra **2** rögzítenek. A profilok legnagyobb tengelytávolsága 250 mm. A lapok közötti távolság 100 mm vastag kőzetgyapattal **4** van kitöltve, melynek testsűrűsége legalább 40 kg/m³. A lapok belső és külső rétegeinek csatlakozásai az akna oldalain egymáshoz képest az egyes szakaszok hosszának felével eltolódnak (a két szemközti oldalon H magasságú lappal kezdődik az akna építése, a másik két oldalon 1/2 H magassággal).

B részlet

A PROMATECT®-L500 lapokat **1** az acélprofilokhoz **2** legalább 3,5 x 35 mm méretű acélcsavarokkal **3** kell rögzíteni, legfeljebb 200 mm-enként. A lapok sarkait 50/11,2/1,53 mm méretű acél tűzőkapcsokkal **7** rögzítik egymáshoz, legfeljebb 150 mm-enként. A belső réteg vízszintes lapcsatlakozásait 20 mm vastag 100 mm széles PROMATECT®-L500 lapcsíkkal **5** kell takarni. A lapcsíkokat a belső réteghez legfeljebb 150 mm-enként 38/11,2/1,53 mm méretű acél tűzőkapcsokkal **6** kell rögzíteni. A lapcsíkok alatt Promat®-K84 **8** ragasztót kell használni.



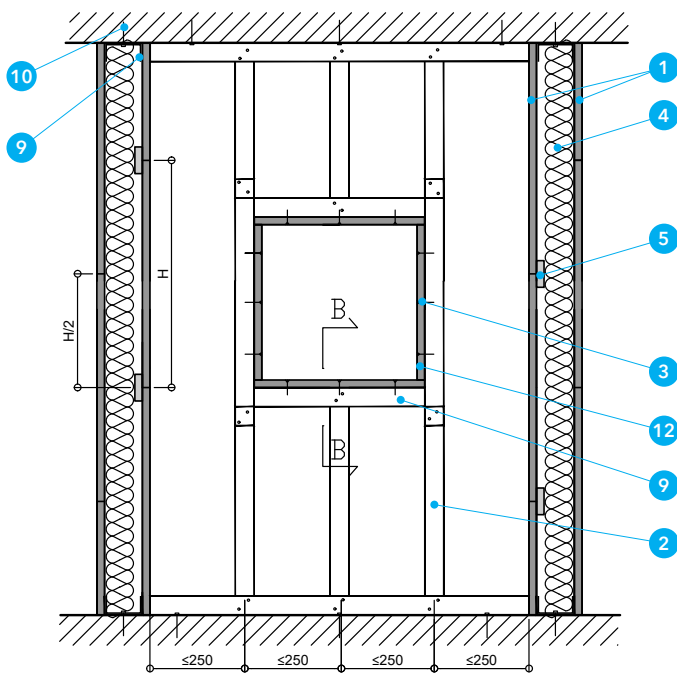
A részlet - az akna metszete



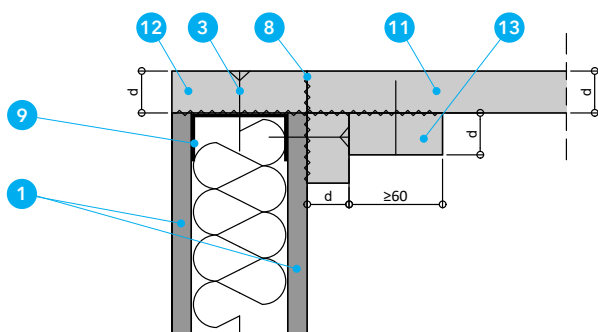
B részlet - összeszerelési részlet

Jelmagyarázat

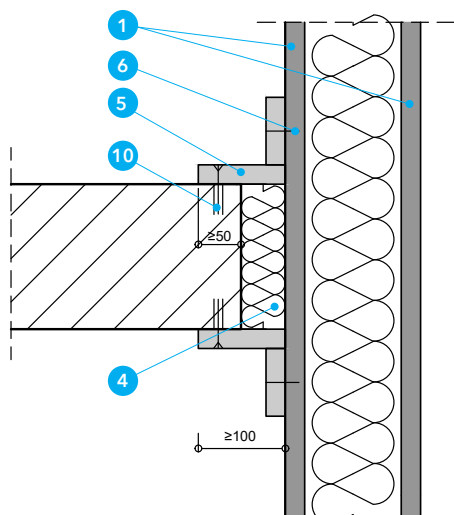
- | | |
|---|--|
| <ul style="list-style-type: none"> 1 PROMATECT®-L500 lap, vastagság 20 mm 2 Siniat C100 acélprofil 3 3,5 x 35 mm lemezcavar, távköz max. 200 mm 4 kőzetgyapot, vastagság 100 mm, testsűrűség min. 40 kg/m³ 5 PROMATECT®-L500 lapcsík, vastagság 20 mm, szélesség min. 100 mm 6 acél tűzőkapocs 38/11,2/1,53 legfeljebb 150 mm-enként 7 acél tűzőkapocs 50/11,2/1,53 legfeljebb 150 mm-enként 8 Promat-K84 ragasztó | <ul style="list-style-type: none"> 9 Siniat U100 acélprofil 10 min. M6 acélhorgony, hossz min. 70 mm, távköz legfeljebb 200 mm 11 egy vagy több tűzszakaszos PROMADUCT®-500 légcsatorna (single vagy multi) 12 PROMATECT®-L500 lapcsík, vastagsága megegyezik a becsatlakozó PROMADUCT®-500 légcsatorna falvastagságával 13 PROMATECT®-L500 lapcsík, vastagsága megegyezik a becsatlakozó PROMADUCT®-500 légcsatorna falvastagságával, szélessége min. 60 mm |
|---|--|



C részlet - A-A metszet becsatlakozó vízszintes légcsatornával



D részlet - B-B metszet: a vízszintes légcsatorna csatlakozása



E részlet - az akna átvezetése földemen

C és D részlet

A C részlet az akna nézetét mutatja be egy becsatlakozó vízszintes PROMADUCT®-500 légcsatornával **11**. Az akna falában lévő nyílást U100 acélprofilokkal **9** kell körbevenni. A D részlet mutatja be az akna és a légcsatorna **11** találkozásának csomópontját. Az akna nyílását az U100 acélprofilokhoz erősített PROMATECT®-L500 lapcsíkokkal **12** kell szegélyezni, melyek vastagsága azonos a becsatlakozó légcsatorna falvastagságával. A légcsatorna köré PROMATECT®-L500 lapcsíkokat **13** kell szerelni, amelyek keresztmetszete legalább 60 x d, ahol d a csatlakozó légcsatorna falvastagsága.

E részlet

A PROMADUCT®-500 rendszerű légaknát legalább 150 mm vastag vasbeton és legalább 150 mm vastag, legalább EI 120 tűzállósági teljesítményű gázbeton födémeken lehet átvezetni. Az átvezetést 20 mm vastag PROMATECT®-L500 lapcsíkokkal **5** kell lezárni, melyek szélessége legalább 100 mm. A lapcsíkokat a födém mindkét oldalán legfeljebb 200 mm-enként legalább M6 acélhorgonyokkal vagy legalább 70 mm hosszú acélcsavarokkal **10** kell rögzíteni (rögzítőelem a födém típusától függően). Az akna külső felülete és az áttörés széle közötti hézag közetgyapattal **4** van kitöltve, melynek testsűrűsége legalább 40 kg/m³. A teherhordó födémek közötti távolság legfeljebb 5 m lehet.

Jelmagyarázat

- 1 PROMATECT®-L500 lap, vastagság 20 mm
- 2 Siniat C100 acélprofil
- 3 3,5 x 35 mm lemezcsovar, távköz max. 200 mm
- 4 közetgyapot, vastagság 100 mm, testsűrűség min. 40 kg/m³
- 5 PROMATECT®-L500 lapcsík, vastagság 20 mm, szélesség min. 100 mm
- 6 acél tűzőkapocs 38/11,2/1,53 legfeljebb 150 mm-enként
- 7 acél tűzőkapocs 50/11,2/1,53 legfeljebb 150 mm-enként
- 8 Promat-K84 ragasztó

- 9 Siniat U100 acélprofil
- 10 min. M6 acélhorgony vagy min. 70 mm hosszú acélcsavar, távköz legfeljebb 200 mm
- 11 egy vagy több tűszakaszos PROMADUCT®-500 légcsatorna (single vagy multi)
- 12 PROMATECT®-L500 lapcsík, vastagsága megegyezik a becsatlakozó PROMADUCT®-500 légcsatorna falvastagságával
- 13 PROMATECT®-L500 lapcsík, vastagsága megegyezik a becsatlakozó PROMADUCT®-500 légcsatorna falvastagságával, szélessége min. 60 mm