



Dzelzsbetona konstrukcijas

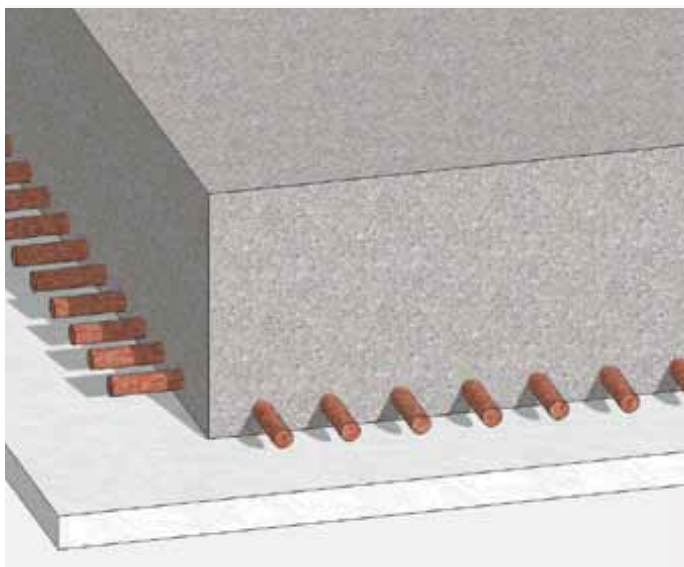
Dzelzsbetona konstrukcijas

No plāksnēm PROMATECT® veidotie apšuvumi vai izsmidzināmie līdzekļi PROMASPRAY® monolītajiem pārsegumiem, balstiem un sijām

Monolīto pārsegumu aizsargāšana

Monolītie būvniecības elementi vecos objektos bieži vien neatbilst normatīvos norādītajām ugunsdrošības prasībām. Šādiem gadījumiem Promat piedāvā dažādus risinājumus attiecībā uz konstrukcijām, kas pielāgoti konkrētiem apstākļiem. Minētie risinājumi ņem vērā esošos masīvos elementus. Tādēļ kvalifikācija tiek veikta monolītajai konstrukcijai kopā ar piekaramajiem griestiem ar apšuvumu, kas veidots ar plāksnēm PROMATECT® (piemēram, REI 60) vai ugunsdrošo izsmidzināmo līdzekli PROMASPRAY®.

Neliela telpu skaita gadījumā ieteicams izmantot tiešu monolīta pārseguma apšuvumu. Tiešu apšuvuma veidošanu no PROMATECT® vai ugunsdrošā izsmidzināmā līdzekļa PROMASPRAY® var arī izmantot, lai aizsargātu dzelzsbetona balstus un sijas.



Attēlu

- 1 plāksnes PROMATECT®-H
- 2 tērauda dībeļi
- 3 tērauda skavas, skrūves un naglas, atstatums 100-150 mm

Tehniskais novērtējums: AT-15-8518/2010
Atbilstības deklarācija: DZ-35

Svarīgi norādījumi

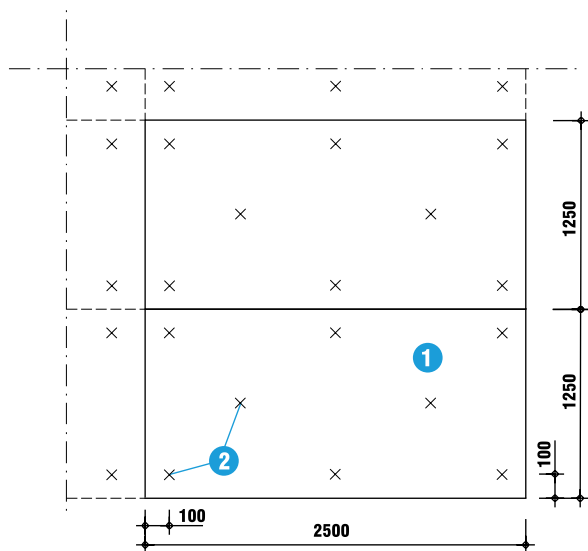
Gadījumā, ja dzelzsbetona pārsegums neatbilst noteiktajiem ugunsdrošības kritērijiem, ir iespējams nodrošināt ugunsizturības klasi REI 240, izmantojot papildu apšuvumu, kas veidots no plāksnēm PROMATECT®-H. Ugunsizturības klases attiecas uz konstrukcijām, kas tiek vērtētas kopā (dzelzsbetona pārsegums + plāksne PROMATECT®-H), nevis uz plāksni PROMATECT®-H atsevišķi.

1. tabula

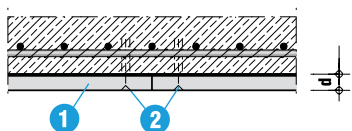
No PROMATECT®-H plāksnēm veidotā apšuvuma biezums ir atkarīgs no esošā betona apvalka (attālums no stieģrojuma smaguma centra līdz betona redzamās daļas malai).

Nepieciešamā ugunsizturība	Esošā apvalka biezums [mm]	No PROMATECT®-H plāksnēm veidotā apšuvuma biezums
REI 30	0 - 10	8 mm
REI 60	0 - 20	8 mm
REI 90	0 - 30	8 mm
REI 120	0 - 40	8 mm
REI 180	36 - 55	8 mm
	27 - 35	10 mm
	18 - 26	12 mm
	4 - 17	15 mm
	0 - 6	20 mm
REI 240	0 - 65	25 mm

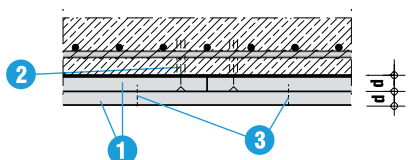
4



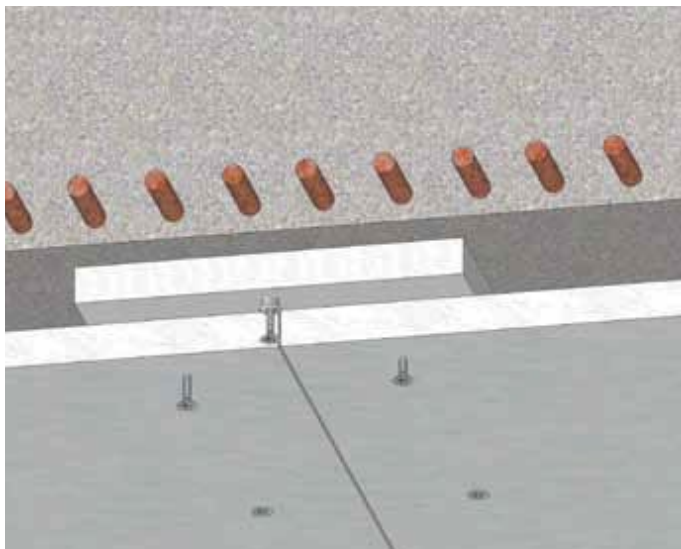
Detaja A - Aizsardzības izgatavošanas piemēri



Detaja B - Vienas, divu un trīspusējie apšuvumi



Detaja C - Stiprināšana, ja tiek izmantotas divas kārtas



Attēlu

- 1 plāksnes PROMATECT®-H
- 2 tērauda dībeļi
- 3 tērauda skavas, skrūves vai naglas, atstarpe 100-150 mm
- 4 sloksnes PROMATECT® -H, plat. 100 mm, biež. ≥6 mm

Tehniskais novērtējums: AT-15-8518/2010
Atbilstības deklarācija: DZ-35

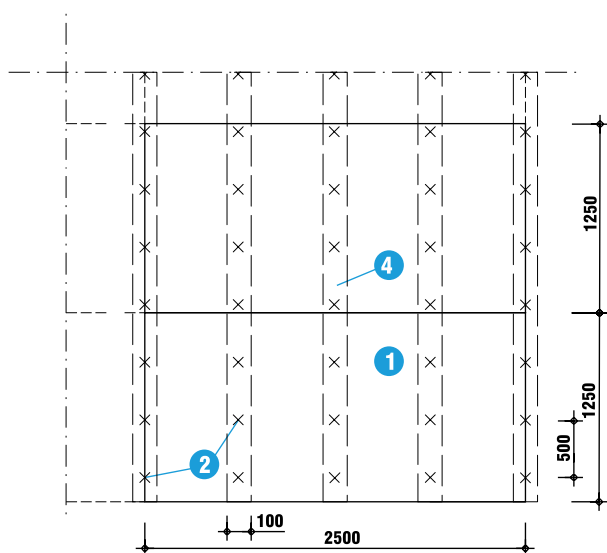
Svarīgi norādījumi

Gadījumā, ja dzelzsbetona pārsegums neatbilst noteiktajiem ugunsdrošības kritērijiem, ir iespējams nodrošināt ugunsizturības klasi REI 240, izmantojot papildu apšuvumu, kas veidots no plāksnēm PROMATECT®-H. Ugunsizturības klases attiecas uz konstrukcijām, kas tiek vērtētas kopā (dzelzsbetona pārsegums + plāksne PROMATECT®-H), nevis uz plāksni PROMATECT®-H atsevišķi.

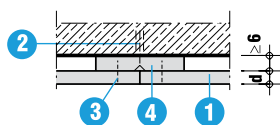
1. tabula

No PROMATECT®-H plāksnēm veidotā apšuvuma biežums ir atkarīgs no esošā betona apvalka (attālums no stiegrojuma smaguma centra līdz betona redzamās daļas malai).

Nepieciešamā ugunsizturība	Esošā apvalka biežums [mm]	No PROMATECT®-H plāksnēm veidotā apšuvuma biežums
REI 30	0 - 10	8 mm
REI 60	0 - 20	8 mm
REI 90	0 - 30	8 mm
REI 120	0 - 40	8 mm
REI 180	36 - 55	8 mm
	27 - 35	10 mm
	18 - 26	12 mm
	4 - 17	15 mm
REI 240	0 - 6	20 mm
	0 - 65	25 mm



Detaja A - Stiprinājuma elementu izkārtojums



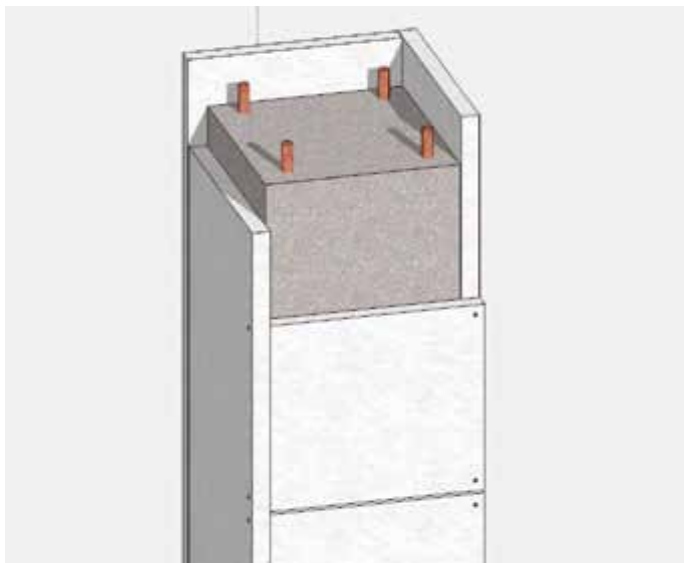
Detaja B - Stiprinājuma veids

Detaja A

Kā alternatīvu risinājumu plākšņu PROMATECT®-H stiprinājumam pie pārsegumu dzelzsbetona virsmām, var izmantot PROMATECT®-H sloksnes ar platumu 100 mm un biež. ≥6 mm. Sloksnes ar atstatumu ≤62,5 cm tiek stiprinātas pie dzelzsbetona ar tērauda dībeļiem ar atstatumu, kas nepārsniedz 50 cm.

Detaja B

Plāksnes PROMATECT®-H stiprina pie sloksnēm (4) ar tērauda skavām, naglām vai skrūvēm ar atstatumu 100-150 mm.



Attēlu

- 1 dzelzsbetona balsts vai sija
- 2 plāksnes
- 3 PROMATECT® -H
- 4 tērauda dībeļi

Tehniskais novērtējums: AT-15-8518/2010
Atbilstības deklarācija: DZ-35

Svarīgi norādījumi

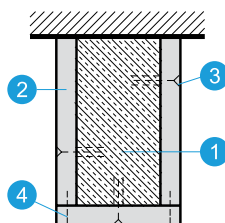
Lai nodrošinātu dzelzsbetona balstiem un sijām atbilstošu ugunsizturības klasi, uzņēmums Promat Techniczna Ochrona Przeciwożarowa Sp. z o.o. ir izstrādājis risinājumu, kas balstās uz tiešu apšuvumu no plāksnēm PROMATECT®-H.

Ugunsizturības klases attiecas uz konstrukcijas, kas tiek vērtētās kopā (dzelzsbetona pārsegums + plāksne PROMATECT®-H), nevis uz PROMATECT® -H plāksnēm atsevišķi.

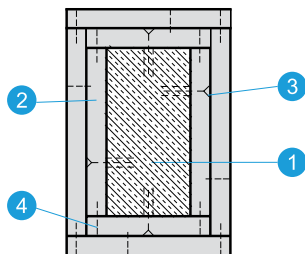
1. tabula

Apšuvuma biezums ir atkarīgs no esošā betona apvalka (attālums no stieģrojuma smaguma centra līdz betona redzamās daļas malai).

Nepieciešamā ugunsizturība	Esošā apvalka biezums [mm]	Apšuvuma no plāksnēm PROMATECT®-H biezums
R 30	0 - 32	8 mm
R 60	0 - 46	8 mm
R 90	6 - 55	8 mm
	2 - 5	10 mm
	0 - 1	12 mm
R 120	17 - 65	8 mm
	13 - 16	10 mm
	8 - 12	12 mm
	2 - 7	15 mm
	0 - 1	20 mm
R 180	0 - 80	25 mm
R 240	3 - 80	25 mm



Detaja A - Stiprinājuma elementu izkārtojums



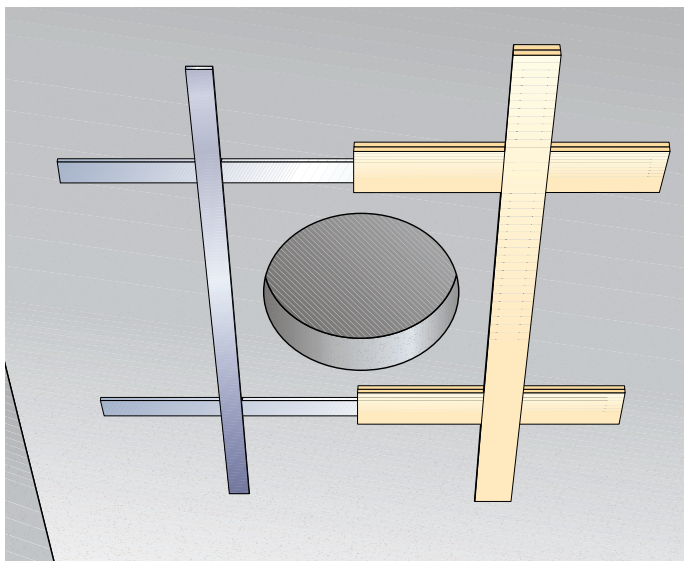
Detaja B - Stiprinājuma veids

Detaja A

Apšuvuma šķērsgriezums, izmantojot vienu PROMATECT® -H plāksņu kārtu, ir redzams detaļā A.

Detaja B

Ja tiek ieklātas divas apšuvuma kārtas. Pirmā kārtā jāstiprina ar tērauda dībeļiem, savukārt otrā - ar skavām, naglām vai skrūvēm ar atstatumu 100 - 150 mm.



Attēlu apraksts

- 1 plāksne PROMATECT®-H
- 2 špaktelmasa Promat
- 3 papildu stiegrojums
- 4 epoksīda līme
- 5 tērauda enkurs, atstatums 500 mm,
- 6 tērauda skrūves, skavas
- 7 izlīdzinošā kārtā biez. min. 5 cm

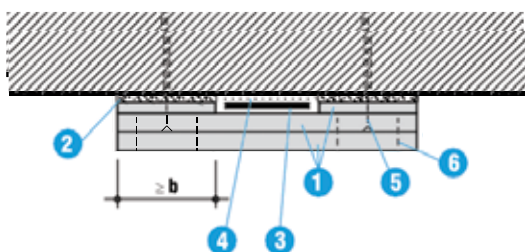
Svarīgi norādījumi

Dzelzsbetona pārsegumus un sijas var stiegot ar ārējo stiegrojumu, kas pielīmēts pie monolitā elementa. Visbiežāk šādu stiegrojumu veido no ogļu lentēm, kuras tiek pielīmētas pie pamatnes ar epoksīda līmi. No PROMATECT®-H plāksnēm veidotās izolācijas biezums (kārtu daudzums) ir atkarīgs no nepieciešamās ugunsdrošības, izmantotās epoksīda līmes, kā arī ogļu lentu atrašanās vietas.

Lai saņemtu detalizētu informāciju, lūdzam sazināties ar Tehnisko nodaļu.

Detaja A

Ārējais stiegrojums tiek pielīmēts uz plāksnēm PROMATECT®-H, kurām veikta ugunsdrošība un kuras tiek piestiprinātas pie pārseguma no apakšpuses ar tērauda enkuriem (5) vai tiek savstarpēji savienotas ar skavām vai tērauda skrūvēm (6). Lai nodrošinātu ugunsizturības klasi R120, vērtībai uz pārlaidumu jābūt vismaz 150 mm, zemākai ugunsizturība klasei attiecīgi 100 mm.



Detaja A - Papildu stiegrojuma, kas līmēts no pārseguma apakšas, aizsardzība

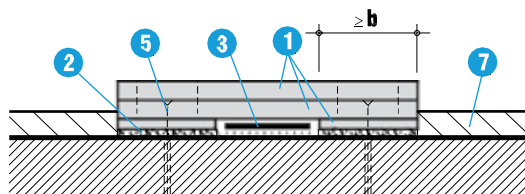
Detaja B

Detaja B parāda ugunsdrošības aizsardzību stiegrojumam, kas līmējams no augšas. Pārseguma augšējo apdari veido izlīdzinošā betona kārtā ar biez. 50 mm. Lai nodrošinātu ugunsizturības klasi R120, vērtībai uz pārlaidumu jābūt vismaz 150 mm, zemākai ugunsizturība klasei attiecīgi 100 mm.

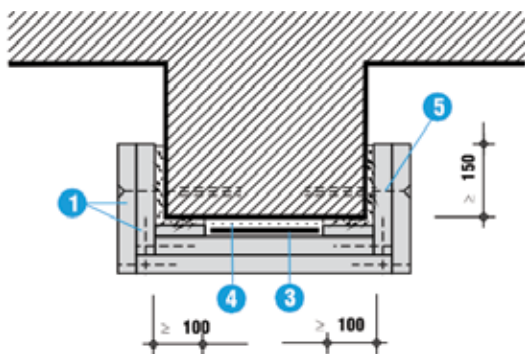
Detaja C

Ja stiegrojums tiek pielīmēts pie sijas, ugunsdrošības aizsardzība tiek parādīta detaļā C. Sijas apakšējās izolācijas paliktņu platumam jābūt vismaz 100 mm.

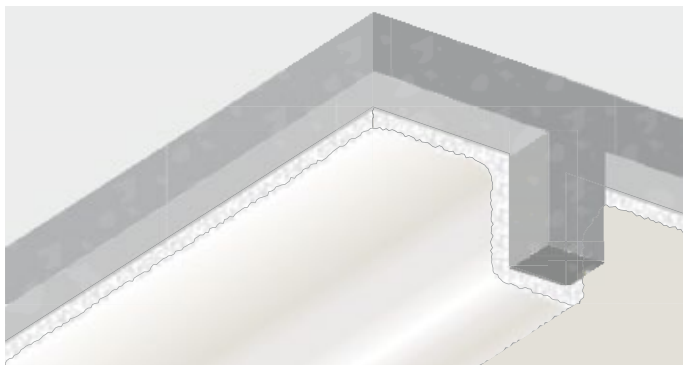
Siju virsmas sānu apšuvuma strēmeļu platumam jābūt min. 150 mm.



Detaja B - Papildu stiegrojuma, kas līmēts no pārseguma augšas, aizsardzība



Detaja C - Papildu spriegojuma aizsardzība



Attēlu apraksts

- 1 ugunsdrošais izsmidzināmais līdzeklis PROMASPRAY® P300
- 2 saķeri veicinošā emulsija Cafer-Bondseal® (pēc izvēles)
- 3 dzelzsbetona pārsegums

Eiropas tehniskais novērtējums: ETA-11/0043
Ekspluatācijas īpašību deklarācija:
1121-CPR-LA0001-2013-1

Svarīgi norādījumi

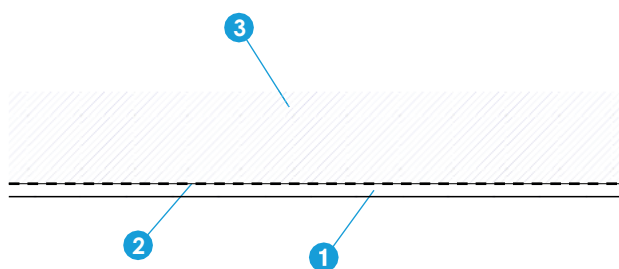
Javu PROMASPRAY® P300 var uzklāt ar apmetuma mašīnām. Atkarībā no estētikas vajadzībām, javas virsmu var izlīdzināt vai atstāt raupju. Atsevišķos gadījumos ieteicams izmantot saķeri veicinošo līdzekli Cafer® Bondseal, kas izgatavots uz akrila un stirola kopolimēra bāzes.

- Aizsarga biezumam jābūt no 9 mm līdz 50 mm.
 - Aizsargājamo plākšņu vai sienu minimālajam biezumam jābūt lielākam par 120 mm.
 - Taisnstūra siju minimālajam platumam jābūt lielākam par 150 mm.
- Lai saņemtu detalizētu informāciju, lūdzam sazināties ar Tehnisko nodaļu.

2. tabula - siju un stieņu aizsardzība

Nepieciešamā ugunsizturība	Esošā apvalka biezums [mm]	Ugunsdrošā izsmidzināmā līdzekļa PROMASPRAY® P300 biezums
R 60	19 un vairāk	9 mm
	17,5	10 mm
	16,5	11 mm
	15,5	12 mm
	14	13 mm
	13	14 mm
	11,5	15 mm
	10,5	16 mm
	9,5	17 mm
	8,5	18 mm
	7	19 mm
	6	20 mm
	4,5	21 mm
	3,5	22 mm
	2,5	23 mm
	R 90	1,5
0		25 mm
29 un vairāk		9 mm
28,5		10 mm
27		11 mm
26		12 mm
24,5		13 mm
23		14 mm
21,5		15 mm
20,5		16 mm
19		17 mm
17,5		18 mm
16		19 mm
14,5		20 mm
13,5		21 mm
R 120		12
	10,5	23 mm
	9,5	24 mm
	8	25 mm
	6,5	26 mm
	5	27 mm
	3,5	28 mm
	2,5	29 mm
	1	30 mm
	0	30,5 mm
0 - 65	49 mm	

4



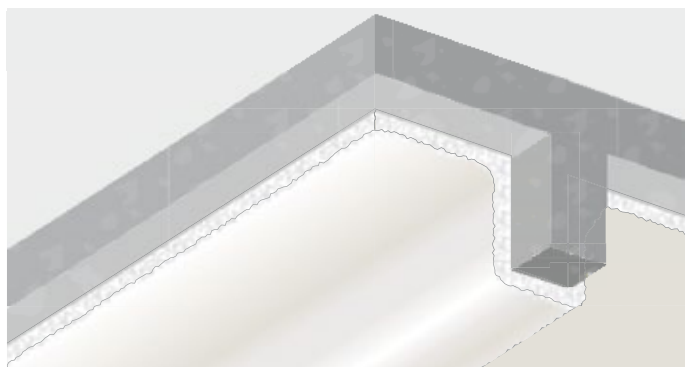
Detaja A - Dzelzsbetona aizsardzība

Detaja A

Šķērsgriezumā tiek norādīts veids, kādā jāveic dzelzsbetona aizsardzība ar ugunsdrošības izsmidzināmo līdzekli PROMASPRAY® P300, ja izsmidzināmā līdzekļa saķere ar virsmu nav pietiekama, tā ir jāgruntē ar saķeri veicinošo līdzekli Cafer® BONDSEAL.

1. tabula - pārsegumu un sienu aizsardzība

Nepieciešamā ugunsizturība	Esošā apvalka biezums [mm]	Ugunsdrošā izsmidzināmā līdzekļa PROMASPRAY® P300 biezums
REI 30	0 - 10	10 mm
REI 60	0 - 20	10 mm
REI 90	0 - 30	10 mm
REI 120	0 - 40	10 mm
REI 180	0 - 55	50 mm
REI 240	0 - 65	50 mm



Attēlu apraksts

- 1 ugunsdrošais izsmidzināmais līdzeklis PROMASPRAY® P300
- 2 saķeri veicinošā emulsija Cafer-Bondseal® (pēc izvēles)
- 3 dzelzsbetona pārsegums

Eiropas tehniskais novērtējums: ETA-11/0043
Ekspluatācijas īpašību deklarācija:
1121-CPR-LA0001-2013-1

Svarīgi norādījumi

Javu PROMASPRAY® C450 var uzklāt ar apmetuma mašīnu. Atkarībā no estētikas vajadzībām, javas virsmu var izlīdzināt vai atstāt raupju. Atsevišķos gadījumos ieteicams izmantot saķeri veicinošo līdzekli SBR Bonding Latex.

- Aizsarga biezumam jābūt no 14 mm līdz 54 mm.
 - Aizsargājamo plākšņu vai sienu minimālajam biezumam jābūt lielākam par 120 mm.
 - Taisnstūra siju minimālajam platumam jābūt lielākam par 150 mm.
- Detalizētu informāciju sniedz Tehniskā nodaļa.

2. tabula - siju un stieņu aizsardzība

Nepieciešamā ugunsizturība	Esošā apvalka biezums [mm]	Ugunsdrošā izsmidzināmā līdzekļa PROMASPRAY® P300 biezums	
R 60	7 un vairāk	19 mm	
	6	20 mm	
	5	21 mm	
	4	22 mm	
	3,5	23 mm	
	2,5	24 mm	
	2	25 mm	
	1	26 mm	
	0	27 mm	
	R 90	4 un vairāk	19 mm
3		20 mm	
2,5		21 mm	
1,5		22 mm	
1		23 mm	
0		24 mm	
R 120		30 un vairāk	19 mm
		28,5	20 mm
		26,5	21 mm
		25	22 mm
	23	23 mm	
	21,5	24 mm	
	19,5	25 mm	
	18	26 mm	
	16	27 mm	
	14,5	28 mm	
R 240	0 un vairāk	54 mm	

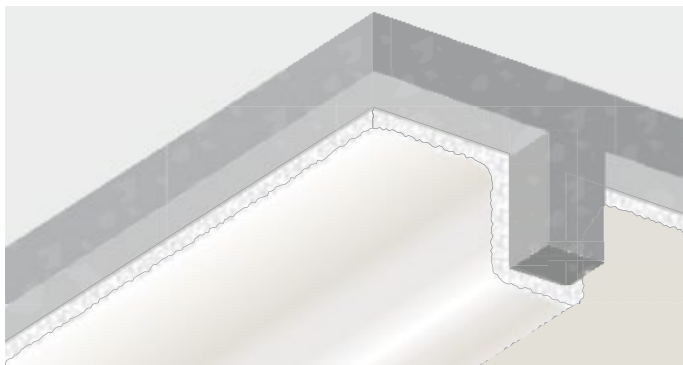
Detaja A - Dzelzsbetona aizsardzība

Detaja A

Šķērsgriezumā tiek norādīts veids, kādā jāveic dzelzsbetona aizsardzība ar ugunsdrošības izsmidzināmo līdzekli PROMASPRAY® C450, ja izsmidzināmā līdzekļa saķere ar virsmu nav pietiekama, tā ir jāgruntē ar saķeri veicinošo līdzekli Cafer® SBR Bonding Latex.

1. tabula - pārsegumu un sienu aizsardzība

Nepieciešamā ugunsizturība	Esošā apvalka biezums [mm]	Ugunsdrošā izsmidzināmā līdzekļa PROMASPRAY® P300 biezums
REI 30	0 - 10	14 mm
REI 60	0 - 20	14 mm
REI 90	0 - 30	14 mm
REI 120	0 - 40	14 mm
REI 180	10 un vairāk	14 mm
	9	15 mm
	8	16 mm
	7	17 mm
	6	18 mm
	5	19 mm
	4	20 mm
	3	21 mm
	2	22 mm
	1	23 mm
REI 240	0	24 mm
	21	14 mm
	20	15 mm
	19	16 mm
	18	17 mm
	17	18 mm
	16	19 mm
	15	20 mm
	14	21 mm
	13	22 mm
REI 240	12	23 mm
	11	24 mm
	10	25 mm
	9	26 mm
	8	27 mm
	7	28 mm
	6	29 mm
	5	30 mm
	4	31 mm
	3	32 mm
REI 240	2	33 mm
	1	34 mm
	0	35 mm



Attēlu apraksts

- 1 ugunsdrošais izsmidzināmais līdzeklis PROMASPRAY® C450
- 2 saķeri veicinošā emulsija Cafco® SBR Bonding Latex (pēc izvēles)
- 3 dzelzsbetona pārsegums

Eiropas tehniskais novērtējums: ETA 13/0379

Ekspluatācijas īpašību deklarācija: 1121-CPR-GB5000-2013-1

Svarīgi norādījumi

Javu PROMASPRAY® C450 var uzklāt ar apmetuma mašīnu. Atkarībā no estētikas vajadzībām, javas virsmu var izlīdzināt vai atstāt raupju. Atsevišķos gadījumos ieteicams izmantot saķeri veicinošo līdzekli SBR Bonding Latex.

- Aizsarga biezumam jābūt no 14 mm līdz 54 mm.
- Aizsargājamo plākšņu vai sienu minimālajam biezumam jābūt lielākam par 120 mm.
- Taisnstūra siju minimālajam platumam jābūt lielākam par 150 mm.

Detalizētu informāciju sniedz Tehniskā nodaļa.

2. tabula - siju un stieņu aizsardzība

Nepieciešamā ugunsizturība	Esošā apvalka biezums [mm]	Ugunsdrošā izsmidzināmā līdzekļa PROMASPRAY® P300 biezums
R 60	7 un vairāk	19 mm
	6	20 mm
	5	21 mm
	4	22 mm
	3,5	23 mm
	2,5	24 mm
	2	25 mm
	1	26 mm
	0	27 mm
	R 90	4 un vairāk
3		20 mm
2,5		21 mm
1,5		22 mm
1		23 mm
R 120	0	24 mm
	13 un vairāk	19 mm
	12	20 mm
	11	21 mm
	10	22 mm
	9	23 mm
	8	24 mm
	7	25 mm
	5,5	26 mm
	4,5	27 mm
	3,5	28 mm
	2,5	29 mm
	1,5	30 mm
0,5	31 mm	
0	31,5 mm	
R 180	30 un vairāk	19 mm
	28,5	20 mm
	26,5	21 mm
	25	22 mm
	23	23 mm
	21,5	24 mm
	19,5	25 mm
	18	26 mm
	16	27 mm
	14,5	28 mm
	12,5	29 mm
	10,5	30 mm
	9	31 mm
	7,5	32 mm
	5,5	33 mm
	4	34 mm
	2	35 mm
	0,5	36 mm
	0	36,5 mm
	R 240	0 un vairāk

4

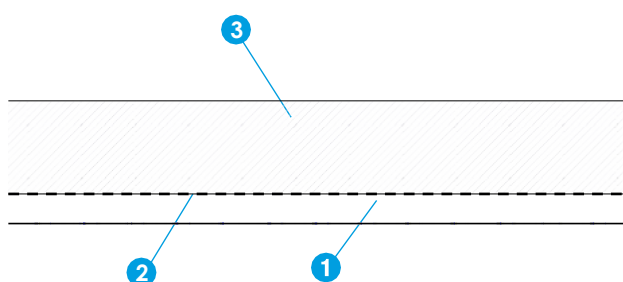
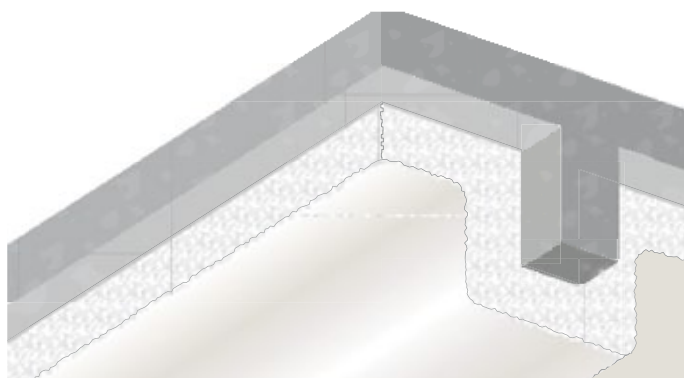
Detaja A - Dzelzsbetona aizsardzība

Detaja A

Šķērsgriezumā tiek norādīts veids, kādā jāveic dzelzsbetona aizsardzība ar ugunsdrošības izsmidzināmo līdzekli PROMASPRAY® P300, ja izsmidzināmā līdzekļa saķere ar virsmu nav pietiekama, tā ir jāgruntē ar saķeri veicinošo līdzekli Cafco® BONDSEAL.

1. tabula - pārsegumu un sienu aizsardzība

Nepieciešamā ugunsizturība	Esošā apvalka biezums [mm]	Ugunsdrošā izsmidzināmā līdzekļa PROMASPRAY® C450 biezums
REI 30	0 - 10	14 mm
REI 60	0 - 20	14 mm
REI 90	0 - 30	14 mm
REI 120	0 - 40	14 mm
REI 180	10 un vairāk	14 mm
	9	15 mm
	8	16 mm
	7	17 mm
	6	18 mm
	5	19 mm
	4	20 mm
	3	21 mm
	2	22 mm
	1	23 mm
	0	24 mm
REI 240	21	14 mm
	20	15 mm
	19	16 mm
	18	17 mm
	17	18 mm
	16	19 mm
	15	20 mm
	14	21 mm
	13	22 mm
	12	23 mm
	11	24 mm
	10	25 mm
	9	26 mm
	8	27 mm
	7	28 mm
	6	29 mm
	5	30 mm
	4	31 mm
	3	32 mm
	2	33 mm
1	34 mm	
0	35 mm	



Detaja A - Dzelzsbetona aizsardzība

Attēlu apraksts

- 1 ugunsdrošais izsmidzināmais līdzeklis PROMASPRAY® F250
- 2 saķeri veicinošā emulsija Caico PROJISO FIXO-B®
- 3 dzelzsbetona pārsegums

Eiropas tehniskais novērtējums: ETA-10/0148

Ekspluatācijas īpašību deklarācija: 1166-CPR-0138-2013-1

Svarīgi norādījumi

Javu PROMASPRAY® F250 var uzklāt mehāniski ar izsmidzināmām mašīnām, kas paredzētas sausajai izsmidzināšanai. Uzklājot javu, regulāri jākontrolē aizsargājamā materiāla biezums ar speciālu instrumentu - piemēram, kalibrēto adatu.

Sasniedzot vēlamo biezumu, manuāli jāizlīdzina PROMASPRAY® F250 ar lāpstiņu, ķelli un/vai rulli ar mērķi iegūt gludu virsmu un izlīdzināt izvīrītas šķiedras.

- Aizsarga biezumam jābūt no 14 mm līdz 48 mm.
 - Aizsargājamo plākšņu vai sienu minimālajam biezumam jābūt lielākam par 120 mm.
 - Taisnstūra siju minimālajam platumam jābūt lielākam par 150 mm.
- Lai saņemtu detalizētu informāciju, lūdzam sazināties ar Tehnisko nodaļu.

Detaja A

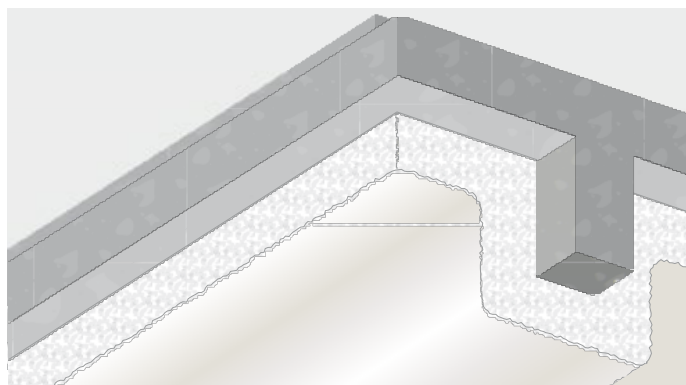
Šķērsgriezumā parādīts veids, kāda jāveic dzelzsbetona aizsardzība ar siltumizolācijas un ugunsdrošo izsmidzināmo līdzekli PROMASPRAY® F250, pirms lietošanas virsma jānogrunvē ar saķeri veicinošo līdzekli PROJISO FIXO-B®.

2. tabula- siju un stieņu aizsardzība

Nepieciešamā ugunsizturība	Esošā apvalka biezums [mm]	Ugunsdrošā izsmidzināmā līdzekļa PROMASPRAY® F250 biezums
R 30	0 - 32	17 mm
R 60	2 un vairāk	17 mm
	0 - 1	18 mm
R 90	0 - 55	17 mm
R 120	0 - 65	17 mm
REI 180	20 un vairāk	17 mm
	18,5	18 mm
	17	19 mm
	16	20 mm
	14,5	21 mm
	13	22 mm
	11,5	23 mm
	10	24 mm
	8,5	25 mm
	7,5	26 mm
	6	27 mm
	4,5	28 mm
	3	29 mm
REI 240	1,5	30 mm
	0	31 mm
	0 - 90	48 mm

1. tabula- pārsegumu un sienu aizsardzība

Nepieciešamā ugunsizturība	Esošā apvalka biezums [mm]	Ugunsdrošā izsmidzināmā līdzekļa PROMASPRAY® P300 biezums
REI 30	0 - 10	14 mm
REI 60	0 - 20	14 mm
REI 90	0 - 30	14 mm
REI 120	0 - 40	14 mm
REI 180	10 un vairāk	14 mm
	9	15 mm
	8	16 mm
	7	17 mm
	6	18 mm
	5	19 mm
	4	20 mm
	3	21 mm
	2	22 mm
	1	23 mm
	0	24 mm
REI 240	21	14 mm
	20	15 mm
	19	16 mm
	18	17 mm
	17	18 mm
	16	19 mm
	15	20 mm
	14	21 mm
	13	22 mm
	12	23 mm
	11	24 mm
	10	25 mm
	9	26 mm
	8	27 mm
	7	28 mm
	6	29 mm
	5	30 mm
	4	31 mm
	3	32 mm
	2	33 mm
	1	34 mm
0	35 mm	



Attēlu apraksts

- 1 **ugunsdrošais izsmidzināmais līdzeklis PROMASPRAY® T**
- 2 **saķeri veicinošā emulsija Cafco PROJISO FIXO-B®**
- 3 **dzelzsbetona pārsegums**

Eiropas tehniskais novērtējums: **ETA-10/0349**
 Eksploatācijas īpašību deklarācija:
1166-CPR-0139-2013-1

Svarīgi norādījumi

Siltumizolācijas un ugunsdrošo izsmidzināmo līdzekli PROMASPRAY® T uzklāj mehāniski ar izsmidzināšanas mašīnām, kas paredzētas sausajai izsmidzināšanai. Uzklājot līdzekli, regulāri jākontrolē aizsargājamā materiāla biezums ar speciālu instrumentu – piemēram, kalibrēto adatu. Sasniedzot vēlamu biezumu, manuāli jāizlīdzina PROMASPRAY® T ar lāpstiņu, ķelli un/vai rulli ar mērķi iegūt gludu virsmu un izlīdzināt izvīzītas šķiedras. Pirms izsmidzināšanas, jāuzklāj saķeri veicinošais līdzeklis PROJISO FIXO-B®.

- Aizsarga biezumam jābūt no 40 mm līdz 160 mm.
 - Lai noteiktu nepieciešamo siltumizolācijas un skaņas izolācijas biezumu, jāveic atbilstoši aprēķini vai jāsazinās ar Promat Tehnisko nodaļu.
 - Aizsargājamo plākšņu vai sienu minimālajam biezumam jābūt lielākam par 140 mm.
 - Taisnstūra siju minimālajam platumam jābūt lielākam par 150 mm.
- Lai saņemtu detalizētu informāciju, lūdzam sazināties ar Tehnisko nodaļu.

Detaja A

Šķērsgrīzumā parādīts veids, kāda jāveic dzelzsbetona aizsardzība ar siltumizolācijas un ugunsdrošības izsmidzināmo līdzekli PROMASPRAY® T, pirms lietošanas virsma jānogruntē ar saķeri veicinošo līdzekli PROJISO FIXO-B®.

1. tabula - pārsegumu un sienu aizsardzība

Nepieciešamā ugunsizturība	Esošā apvalka biezums [mm]	Ugunsdrošā izsmidzināmā līdzekļa PROMASPRAY® T biezums
REI 30	0 - 10	40 mm
REI 60	0 - 20	40 mm
REI 90	0 - 30	40 mm
REI 120	0 - 40	40 mm
REI 180	0 - 55	40 mm
REI 240	0 - 65	40 mm

4

Detaja A - Dzelzsbetona aizsardzība

2. tabula - siju un stieņu aizsardzība

Nepieciešamā ugunsizturība	Esošā apvalka biezums [mm]	Ugunsdrošā izsmidzināmā līdzekļa PROMASPRAY® C450 biezums
R 30	0 - 32	40 mm
R 60	0 - 46	40 mm
R 90	0 - 55	40 mm
R 120	0 - 65	40 mm
REI 180	15	40 mm
	13,5	41 mm
	12	42 mm
	10,5	43 mm
	9	44 mm
	7,5	45 mm
	6	46 mm
	4,5	47 mm
	3	48 mm
	1,5	49 mm
	0	50 mm
REI 240	21	14 mm
	35 un vairāk	40 mm
	33	41 mm
	31,5	42 mm
	30	43 mm
	28,5	44 mm
	27	45 mm
	25	46 mm
	23,5	47 mm
	22	48 mm
	20,5	49 mm
	18,5	50 mm
	17	51 mm
	15,5	52 mm
	13,5	53 mm
	12	54 mm
	10,5	55 mm
	9	56 mm
	7	57 mm
	5,5	58 mm
4	59 mm	
2,5	60 mm	
1	61 mm	
0	61,5 mm	

