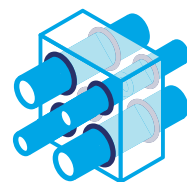


# Promat



Zaptivka za prodore

# PROMASTOP<sup>®</sup>-FP

## Protivpožarni čep

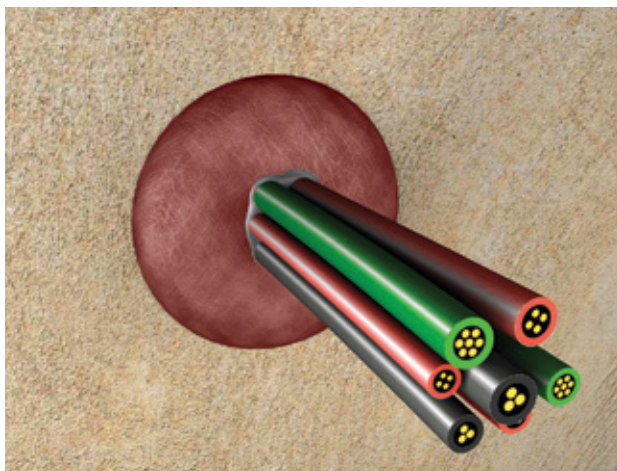


Uputstvo za rukovanje proizvodom

# PROMASTOP®-FP

## Protivpožarni čep

PROMASTOP®-FP je trajno elastičan ekspandirajući čep, koji stvara pritisak prilikom ekspanzije i koristi se za sprečavanje širenja vatre i dima.



Proizvod	Maks. prečnik rupe	Prečnik (mm) (dno / vrh)	Visina čepa (mm)
PROMASTOP®-FP 65	65 mm	67 / 74 mm	85 mm
PROMASTOP®-FP 78	78 mm	80 / 85 mm	85 mm
PROMASTOP®-FP 104	104 mm	109 / 115 mm	85 mm
PROMASTOP®-FP 118	118 mm	122 / 129 mm	85 mm
PROMASTOP®-FP 128	128 mm	134 / 140 mm	85 mm
PROMASTOP®-FP 160	160 mm	168 / 175 mm	85 mm
PROMASTOP®-FP 194	194 mm	204 / 212 mm	85 mm
PROMASTOP®-FP 250	240 mm	248 / 254 mm	85 mm

## Opšte informacije

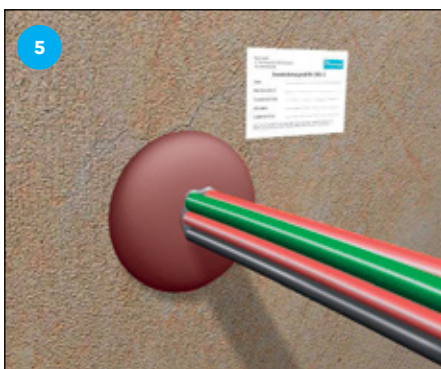
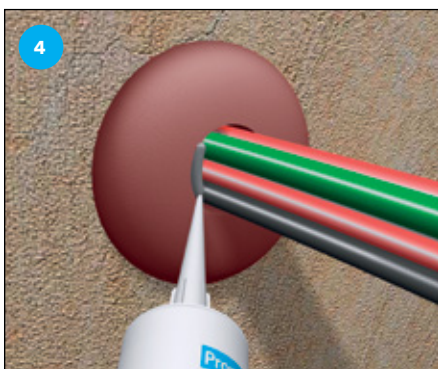
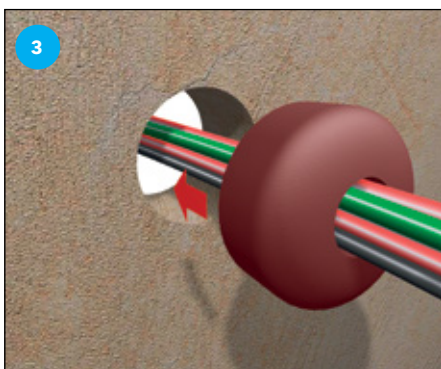
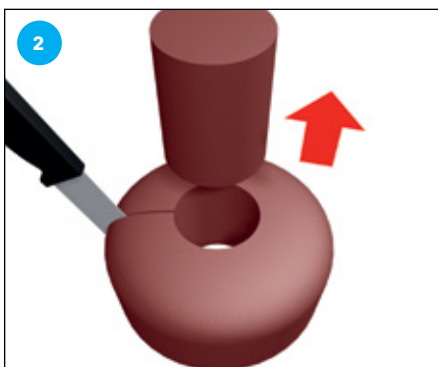
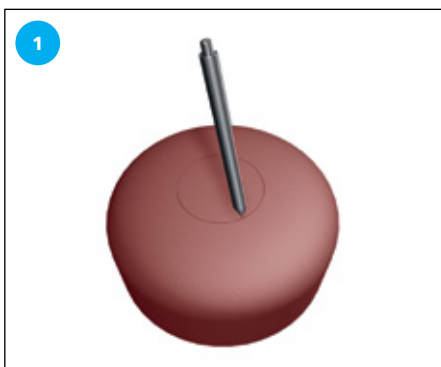
- Protivpožarni čep je podesan za prodore pojedinačnih kablova ili kablovskih snopova, mernih i upravljačkih vodova, gorivih i negorivih cevi sa ili bez izolacije.
- Maksimalna veličina otvora u zidu ili podu treba da bude u skladu sa maksimalnim prečnikom jezgre rupe;
- Jednostavno i precizno se ugrađuje, lako se seče pomoću uobičajenih alata (pokvasite nož pre sečenja).
- Bojenje je moguće; potrebno je proveriti prijanjanje i kompatibilnost.
- Potrebno je obezbediti dovoljno prostora oko instalacija za pravilno izvođenje protivpožarne zaptivke. Ukoliko nema dovoljno prostora, taj prostor se mora kreirati.
- Otvori u zidovima i podovima moraju se zatvoriti sa obe strane; dozvoljeni su ekscentrični prstenasti zazori; ne zahteva se minimalan razmak između rupa/čepova.
- Kategorija upotrebe: tip Z<sub>1</sub>.

## Detalji ugradnje sistema

Molimo da detalje o sistemima za zaptivanje prodora kablova, cevi ili kanala pogledate u ETA-i, klasifikacionom izveštaju ili priručniku.

## Bezbednosne informacije

Bezbednosni list je dostupan na zahtev.



- ① Pomoću olovke obeležite na čepu poziciju instalacija.
- ② Isecite čep na potrebnu veličinu koristeći standardne alate. Omogućite malu negativnu toleranciju od 5-10%.
- ③ Pritisnite i ubacite čep u otvor tako da konveksna strana bude vidljiva. Čep treba da bude u ravni sa površinom zida i/ili poda
- ④ Oko pojedinačnih kablova i oko kablovskih snopova nanosite PROMASEAL®-AG
- ⑤ Pričvrstite identifikacionu oznaku.

Proizvod se mora ugrađivati u skladu sa opštim propisima za građevinske materijale i posebnim propisima iz oblasti zaštite od požara, u skladu sa važećim nacionalnim ispitnim sertifikatima i odobrenjima, kao i u skladu sa važećom nacionalnom građevinskom regulativom. Proizvode mogu da ugrađuju samo obučeni profesionalci sa odgovarajućim znanjem i to tek nakon što detaljno sagledaju uputstva za ugradnju, bezbednosne listove, nacionalne ispitne sertifikate i odobrenja. Za dodatne informacije o načinu i području primene ovog proizvoda pogledajte Promatov priručnik ili se obratite lokalnoj Promatovoj kancelariji. Svi relevantni dokumenti mogu se besplatno dobiti od lokalne Promatove kancelarije. Za države izvan Evropske unije važe posebne smernice. Ukoliko je potrebno molimo Vas da nas kontaktirate.



**Srbija, Kosovo, Makedonija, Crna Gora**

**Etex Building Performance d.o.o.**

Vojvode Putnika 79

21208 Sremska Kamenica

T +381 21 210 10 90

E [promat.rs@etexgroup.com](mailto:promat.rs@etexgroup.com)

[www.promat.com/sr-latn-rs/gradevinarstvo](http://www.promat.com/sr-latn-rs/gradevinarstvo)

**Prodaja**

Violeta Antanasijević

M +381 63 625 426

E: [violeta.antanasijevic@etexgroup.com](mailto:violeta.antanasijevic@etexgroup.com)

Enver Hamiti

M +383 38 553 407

E: [enver.hamiti@etexgroup.com](mailto:enver.hamiti@etexgroup.com)

**Tehnička podrška**

Petar Bogunović

M +381 63 510 720

E: [petar.bogunovic@etexgroup.com](mailto:petar.bogunovic@etexgroup.com)