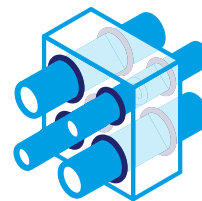


# Promat



# PROMASTOP<sup>®</sup> – B

Bloque Cortafuego

Ficha Técnica



## PROMASTOP® – B

Bloque Cortafuego



### Propiedades Técnicas Generales

Color	Gris oscuro
Peso	Aprox. 340 g
Dimensiones	200 mm x 120 mm x 60 mm (ancho x largo x altura)
Ratio de Expansión	Aprox. 1:2
Temperatura de Expansión	Aprox. 150° C
Compatibilidad ambiental	Libre de solventes, sin olor, amigable ambientalmente
Reacción al fuego	A1 - s1d0

\*\* Uso acorde a resultados de ensayo de fuego

### Descripción general

PROMASTOP®- B es un bloque intumescente elástico para uso permanente usado para prevenir la propagación de humo y fuego.

### Área de aplicación

PROMASTOP®-B es un sello cortafuego con forma de bloque diseñado para ser usado con cables sueltos, conjuntos de cables, tuberías combustibles y no combustibles para prevenir el paso de humo, fuego y calor. Adicionalmente el bloque cortafuego puede ser instalado en sistemas de muro sólido como componente de junta.

### Ventajas

- Elástico permanentemente y a prueba de polvo.
- Rápido y fácil de instalar.
- Fácil para reparación y reinstalación o adecuación de cableados y tuberías.

### Certificación y ensayo

- EN 1366-3 (cables, conjunto de cables, tuberías)
- EN 13501-2
- ETAG 026-2

### Empaque

- 16 bloques /caja
- 640 bloques/estiba

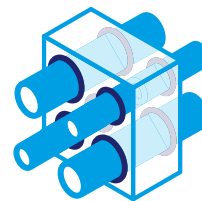
### Requisitos de almacenamiento

Conservar en lugar fresco y seco

### Instrucciones de seguridad

Remitirse a la Hoja de seguridad del Producto.

# Promat



# PROMASTOP<sup>®</sup> – B

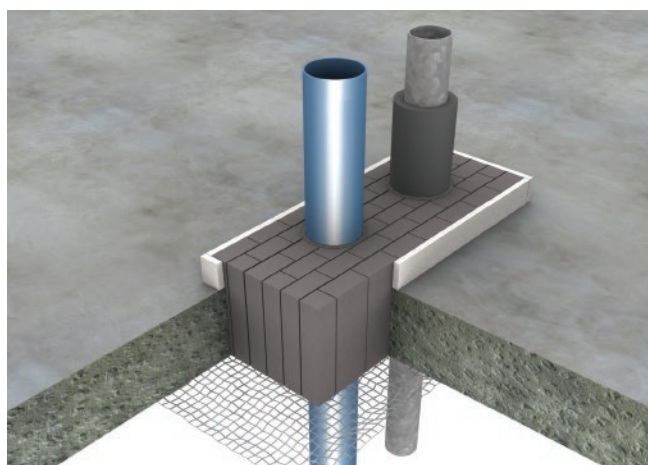
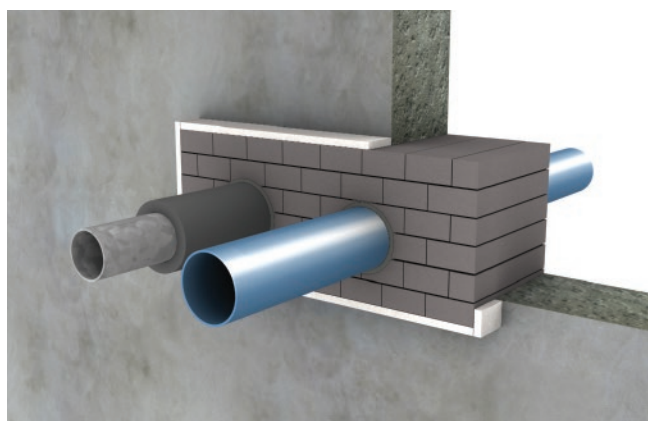
Bloque Cortafuego

Guía de instalación



## PROMASTOP® – B

Bloque Cortafuego



### Descripción General

PROMASTOP®-B es un bloque intumescente elástico para uso permanente usado para prevenir la propagación de humo y fuego.

### Información General

- Para uso con cables y tuberías combustibles y no combustibles.
- PROMASTOP®-B es usado en combinación con PROMASEAL®- AG para penetración de cables;
- Sencillo de instalar, ajuste perfecto, fácil de cortar usando equipo de corte (humedezca el cuchillo antes de cortar);
- Puede ser pintado; se debe verificar adhesión y compatibilidad;
- Asegure suficiente espacio alrededor de los servicios para instalar el bloque cortafuego como sellado de penetración. De otro modo el espacio debe ser adecuado para tal fin.

### Detalles de instalación del sistema

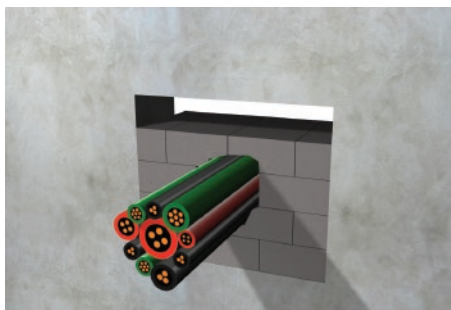
Por favor refiérase al ETA, informe de clasificación o el Manual de detalles de la instalación en juntas y servicios.

### Información de seguridad

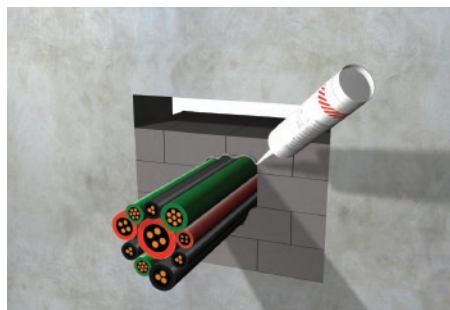
Remitirse a la Hoja de seguridad del Producto.

Ocupación por cableado en %				
m <sup>2</sup> de abertura	0%	10%	30%	60%
0.005	1	1	1	1
0.01	1	1	1	1
0.02	3	3	2	1
0.03	4	4	3	2
0.05	6	5	4	2
0.05	7	6	5	3
0.1	14	13	10	6
0.2	28	25	19	11
0.3	42	38	29	17
0.4	56	50	39	22
0.5	69	63	49	28

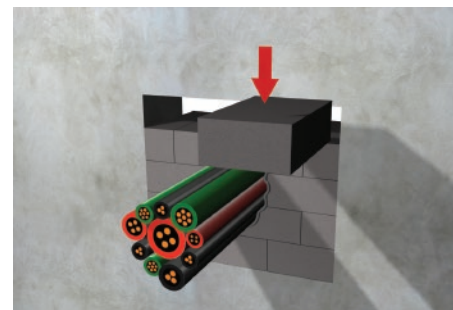
## Guía de Instalación



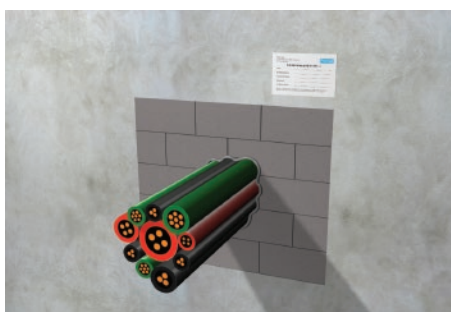
1. Asegure 200 mm de marco; instale PROMASTOP®-B en orientación escalonada, similar al patrón usado en instalación de bloques de mampostería



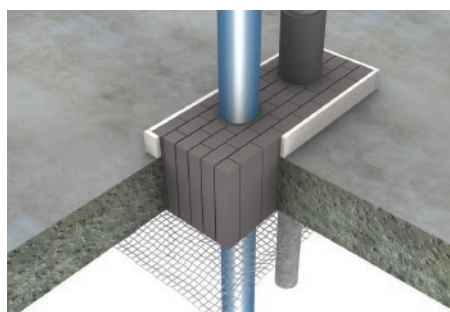
2. Aplique PROMASEAL® -AG alrededor de cables y conjunto de cables.



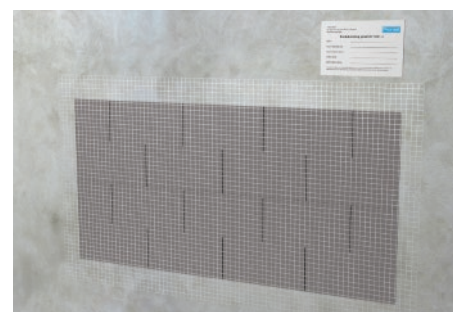
3. En la fila superior del escalonado corte los bloques de mayor tamaño al requerido, considerando 5 a 7 mm para que al entrar sean comprimidos en el espacio vacío.



4. Instale la etiqueta de identificación.

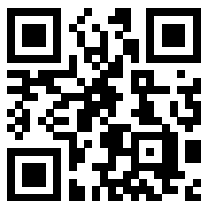


5. Para sellado de penetraciones en losas y entrepisos se requiere instalar una malla de acero galvanizado o similar (máximo ancho de 50 x50 mm). Así mismo se debe anclar a la parte inferior de la losa o entrepiso con anclaje M8 para concreto o el acorde al sustrato.



6. para ventanas o juntas sin penetraciones se debe instalar una malla de acero galvanizado (máximo ancho de 50 x50 mm).

# Promat



Escanea el código QR  
para más información

**Nota:**

La información aquí contenida no compromete a Etex, ni a su Departamento de Asistencia Técnica, encargado de su desarrollo ya que es de libre y voluntaria aplicación y sus contenidos pueden ser interpretados inadecuadamente. Por lo tanto, el uso que se le dé a dicha información es responsabilidad de la persona o personas que la estén utilizando. La información contenida en este documento se considera actualizada hasta el día de su publicación. A partir de la fecha pueden realizarse modificaciones. Para verificar si el contenido del presente documento está vigente, comunicarse al correo, [contacto@promat.com.pe](mailto:contacto@promat.com.pe) o la línea WhatsApp **(+51) 940 493 079**

**Promat Perú**

Jr. Republica del Ecuador 448,

Cercado de Lima

**T** +51 1 6196400

**E** [contacto@promat.com.pe](mailto:contacto@promat.com.pe)

[www.promat.com](http://www.promat.com)

**Línea de Asistencia Técnica**

**T** +51 940 493 079

Última actualización: Agosto 2022