

# Promat

by etex

## Für alle Gewerke

- Brandschutz
- Trockenbau
- SHK-Fachbetriebe
- Klimaanlagebau
- Techn. Isolierung

## PROMASTOP®-EASYFIT

# Brandschutz war noch nie so einfach Die runde Lösung für Kombischotts

Schneller geht Brandschutz nicht: **PROMASTOP®-EASYFIT** ist das Komplett-Set für einfache, runde Kombiabschottung – direkt einsatzbereit, ohne Zusatzaufwand.

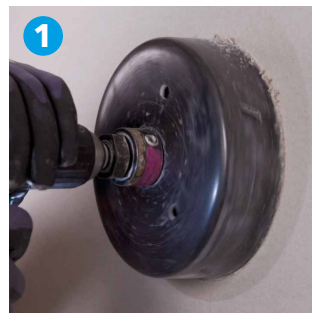
Zwei passgenaue Halbschalen aus **nichtbrennbarem PROMATECT®-H**, eine Kartusche **PROMASTOP®-Systemschaum** inklusive Zubehör in einem Karton.

Einfach **bohren**, Schalen **einsetzen**, mit Kartusche **ausschäumen** – fertig. Für Profis, die Zeit sparen wollen – und das ganz ohne Einbindung weiterer Gewerke.

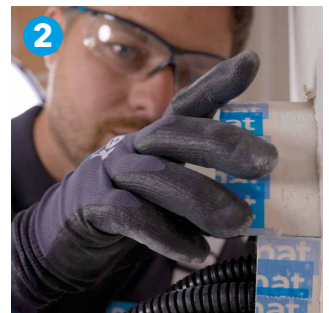
### Ihre Vorteile:

- ✓ **Sichere Brandschutzlösung**  
PROMATECT®-H-Laibungen sind in Normtragkonstruktionen nachgewiesen und auch in Sonderbautteilen geprüft. Auch das runde PROMATECT®-H-Design ist positiv getestet (≤132 Min.)
- ✓ **Rundum geschützt**  
elektrische Leitungen aller Art, brennbare und nichtbrennbare Rohre, EIR-Bündel, Kabelbündel, „Speedpipes“ (Lichtwellenleiter)
- ✓ **Zeit gespart** kein anderes Gewerk notwendig
- ✓ **Einzigartig** runde Kombiabschottung
- ✓ **Schnell montiert**  
Bohren – einsetzen – versiegeln – FERTIG
- ✓ **Luftundurchlässig** geprüfte Leckagewerte
- ✓ **Hoher Schallschutz**  
 $R_w (C; C_{tr}) = 47 (-1; -6) \text{ dB}$ ;  $D_{n,e,w} (C; C_{tr}) = 66 (-1; -6) \text{ dB}$
- ✓ **Revisionierbar**

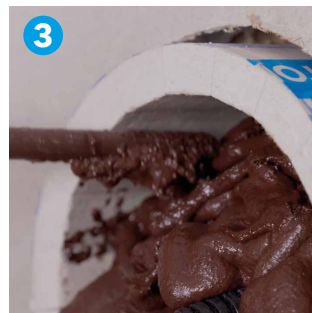
### So einfach geht's: In 4 Schritten zum fertigen Brandschutz



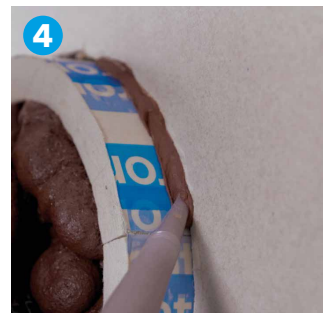
Bohrkrone von  $\geq 150$  bis  $\leq 162$  mm, gleichmäßig bohren.



Beide Halbschalen symmetrisch zur Wandachse einbauen.



PROMASTOP®-Systemschaum gleichmäßig einbringen ...



... und Ringspalt zwischen Rohrschale und Bauteil beidseitig umlaufend mit Spachtelmasse (z. B. Promat®-Spachtelmasse) oder PROMASTOP®-Systemkitt-N mind. 20 mm tief verschließen. Fertig!



Scannen Sie den QR-Code, um zu erleben, wie einfach der Einbau von **PROMASTOP®-EASYFIT** ist.

# Sparen Sie Zeit und Geld - mit dem PROMASTOP®-EASYFIT-Set!

Schnell, einfach, ohne zusätzliches Gewerk

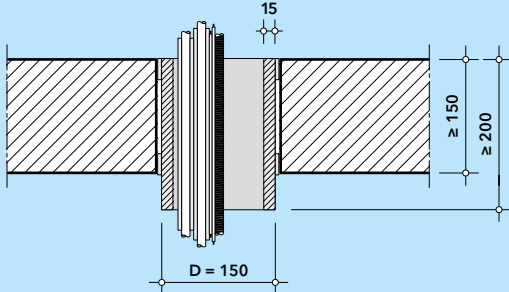


Das **PROMASTOP®-EASYFIT-Set** wird zur schnellen Ausbildung eines Öffnungsverschlusses in unterschiedlichen, raumabschließenden Bauteilen genutzt.

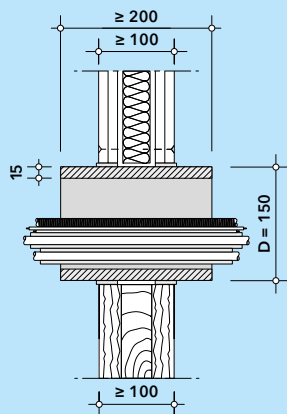
Die vorgefertigte **PROMATECT®-H-Rohrschale** eignet sich sowohl als formbeständiges, nichtbrennbares Hüllrohr als auch zur Laibungsbildung beim Einbau in Norm- und Sonderbauteile (z. B. Brettsperrholzwände, leichte Trenn- oder Sandwichpaneelwände etc.)\*.

Weitere Details zu den Anwendungsmöglichkeiten erhalten Sie auf Anfrage.

## Einbau in Massivdecken

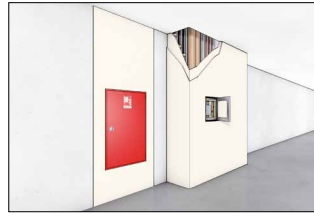


## Sonderlösungen: Einbau in leichte Trennwände und Brettsperrholzwände\*



\*positiv bewertete Anwendungen

## Anwendung in folgenden Konstruktionen



**150.41/450.41/150.10/450.10/450.19**  
Trennwand/Installationschachtwand ohne Metallständer, F30-A/F90-A/I90



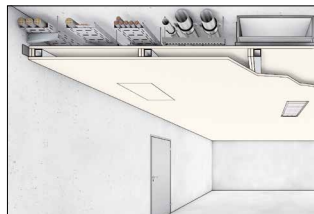
**630.41/630.42**  
PROMASTOP®-Kombischott, Modulstein  
PROMASTOP®-Kombischott, Systemschaum



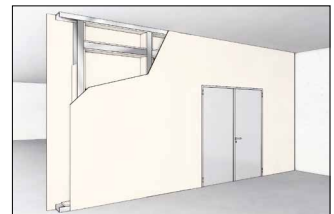
**620.25/620.15**  
Nachbelegungsmöglichkeit in PROMASTOP®-Mörtelschott 90, universal  
PROMASTOP®-Mörtelschott 90, Kombi, Typ S



**445**  
Durchführungen durch Tragwerksbekleidungen



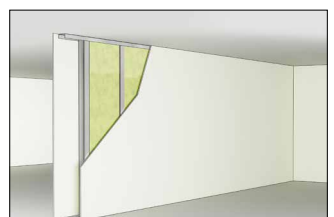
**420.53/420.51/420.57**  
Selbständige Unterdecken, freitragend, F30-A/F90-A



**450.81**  
Trennwand mit Stahlprofilen, tragend, F90-A



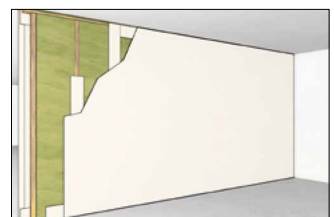
**630.21**  
PROMASTOP®-Kabelschott, Modulstopfen



**Siniat Metallständerwände**  
Einfach- und Doppelständerwände mehrlagig beplankt - SW12-13, SW18 (A1)



**Siniat Raumsysteme**  
Wände des Raumsystems SK111



**460.21/460.25**  
Trennwand mit Holzständern, tragend, F90-B  
Bekleidung für Holzfachwerkwände, F90-B/F120-B