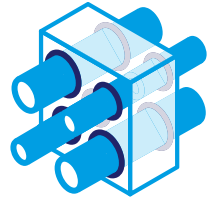


Promat



PROMASTOP[®] – S PROMASTOP[®] – L

Almohadillas Cortafuego

Ficha Técnica



PROMASTOP® - S PROMASTOP® - L

Almohadillas Cortafuego



Propiedades Técnicas Generales

Color	Gris claro
Consistencia	Compacta
Densidad	230 - 430 g/l
Contenido Sólido	100%
Ratio de Expansión	Mínimo 1: 2.5 (30 mins./600°C)
Temperatura de Expansión	Aprox. 150°C
Volumen	
PROMASTOP®-L	Aprox. 2 l
PROMASTOP®-S	Aprox. 1 l
Dimensiones	
PROMASTOP®-L	Aprox. 320 x 200 mm
PROMASTOP®-S	Aprox. 320 x 100 mm

Descripción general

PROMASTOP®-S y PROMASTOP®-L almohadillas cortafuego son cojines en base a grafito, las cuales permiten una rápida, limpia y fácil instalación. Las almohadillas que han sido previamente instaladas pueden ser re-utilizadas considerando que no hayan sido expuestas al incendio.

Área de aplicación

PROMASTOP®-S y PROMASTOP®-L almohadillas cortafuego para uso en losa y muros. Están diseñadas para sellar penetraciones de cables, bandejas portacables, y tuberías plásticas para prevenir la propagación de llama, humo y calor.

Ventajas

- Penetraciones temporales durante procesos de construcción y re-equipamiento.
- Práctica y rápida instalación.
- A prueba de polvo, para uso en centros de datos, y servicios técnicos.

Certificación y ensayo

- EN 1366-3
- EN 13501-1/2
- ETAG 026-1/2

Empaque

- PROMASTOP®-S: 10 Almohadillas por caja
1000 piezas /estiba
- PROMASTOP®-L: 5 Almohadillas por caja
500 piezas /estiba

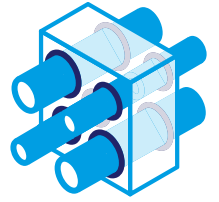
Requisitos de almacenamiento

Conservar en lugar fresco y seco.

Instrucciones de seguridad

Remitirse a la Hoja de seguridad del Producto.

Promat



PROMASTOP[®] – S PROMASTOP[®] – L

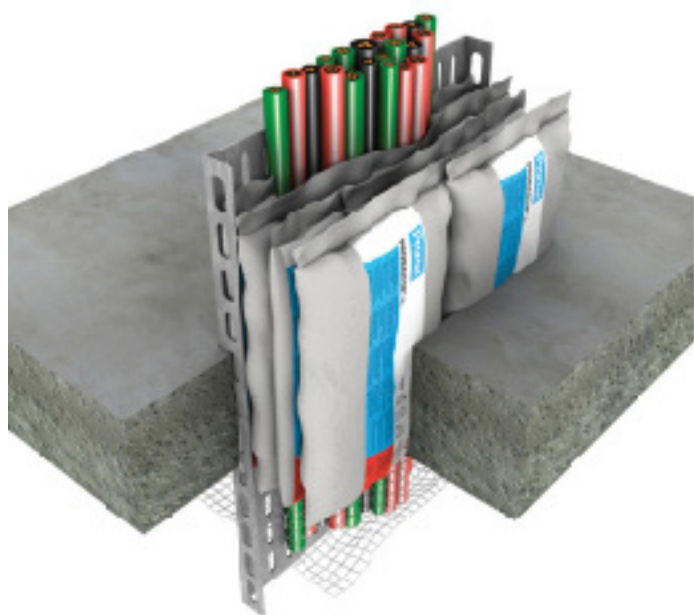
Almohadillas Cortafuego

Guía de instalación



PROMASTOP® - S PROMASTOP® - L

Almohadillas Cortafuego



Descripción General

PROMASTOP®-S y PROMASTOP®-L almohadillas cortafuego son cojines en base a grafito, el cual permite una rápida, limpia y fácil instalación. Las almohadillas que han sido previamente instaladas pueden ser re-utilizadas considerando que no hayan sido expuestas al incendio.

Información General

- Puede usarse en sistemas de transporte de cables (bandejas portacables) y tuberías plásticas hasta un diámetro máximo de 50 mm.
- Instale las almohadillas PROMASTOP®-S y PROMASTOP®-L con una orientación escalonada similar al patrón utilizado para la colocación de ladrillos en sistemas de mampostería.
- Asegure suficiente espacio alrededor de los servicios para instalar las almohadillas alrededor de la penetración. De lo contrario el espacio debe ser adecuado y la abertura debe ser creada.

Detalles de instalación del sistema

Por favor refiérase al ETA, informe de clasificación o el Manual de detalles de la instalación en juntas y servicios.

Información de seguridad

Remitirse a la Hoja de seguridad del Producto.

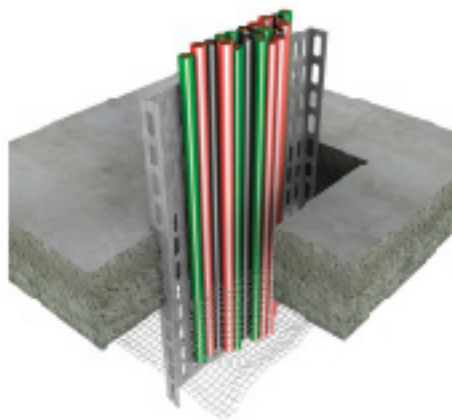
Ocupación por cableado en %

Combinación PROMASTOP®-S y PROMASTOP®-L		10%	20%	30%	40%
0.1 m ²	PROMASTOP®-S +	3	2	2	2
	PROMASTOP®-L	12	11	10	9
0.2 m ²	PROMASTOP®-S +	6	4	4	4
	PROMASTOP®-L	24	22	20	18
0.3 m ²	PROMASTOP®-S +	9	6	6	6
	PROMASTOP®-L	36	33	30	27
0.4 m ²	PROMASTOP®-S +	12	8	8	8
	PROMASTOP®-L	48	44	40	36
0.5 m ²	PROMASTOP®-S +	15	10	10	10
	PROMASTOP®-L	60	55	50	45
0.6 m ²	PROMASTOP®-S +	18	12	12	12
	PROMASTOP®-L	72	66	60	54
0.7 m ²	PROMASTOP®-S +	21	14	14	14
	PROMASTOP®-L	84	77	70	63
0.8 m ²	PROMASTOP®-S +	24	16	16	16
	PROMASTOP®-L	96	88	80	72
0.9 m ²	PROMASTOP®-S +	27	18	18	18
	PROMASTOP®-L	108	99	90	81
1.0 m ²	PROMASTOP®-S +	30	20	20	20
	PROMASTOP®-L	120	110	100	90

Guía de Instalación



1. Limpie la abertura.



2. Para aplicaciones horizontales (únicamente) instale una estructura de soporte (Ej: malla de acero galvanizado) en la parte inferior de la losa.



3. La primera fila de almohadillas debe ser instalada por debajo de los cables o tuberías.



4. Cubra los cables o tuberías con las almohadillas.

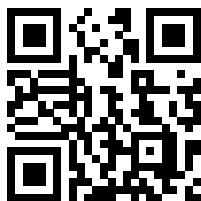


5. Cierre la abertura con las almohadillas cortafuego, éstas deben ser acomodadas en la forma que se escalonan los bloques de mampostería y deben quedar muy ajustadas. Es muy importante que no se dejen huecos o aberturas entre las almohadillas.



6. Instale la etiqueta de identificación.

Promat



Escanea el código QR
para más información

Nota:

La información aquí contenida no compromete a Etex, ni a su Departamento de Asistencia Técnica, encargado de su desarrollo ya que es de libre y voluntaria aplicación y sus contenidos pueden ser interpretados inadecuadamente. Por lo tanto, el uso que se le dé a dicha información es responsabilidad de la persona o personas que la estén utilizando. La información contenida en este documento se considera actualizada hasta el día de su publicación. A partir de la fecha pueden realizarse modificaciones. Para verificar si el contenido del presente documento está vigente, comunicarse al correo, contacto.colombia@etexgroup.com o la línea WhatsApp (57) 317 275 29 63.

CÓDIGO: CEM-17-11

FECHA: 20-01-2023

VERSIÓN: 1



WhatsApp de Asistencia Técnica
317 2752963

Centro de
Servicios **etex**

Línea de atención **01 8000 966200**

Promat Colombia

Km 14, vía al Magdalena,
170001 Manizales, Caldas, Colombia

E info@promat.com.co

www.promat.com.co

Última actualización: Enero 2023