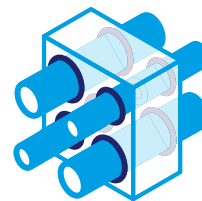


Promat



PROMASTOP[®] – W

Tira Intumescente Cortafuego

Ficha Técnica



PROMASTOP® – W

Tira Intumescente Cortafuego



Descripción general

PROMASTOP®-W es una cinta intumescente expandible. Alta flexibilidad del sistema por la posibilidad de trabajar a cualquier diámetro en la obra. Adicionalmente, es la solución más eficiente en espacio para penetraciones de plástico.

Área de aplicación

PROMASTOP®-W esta ensayado para sistemas de muros y losas embebido en sistemas de sellos de penetraciones blandos o rígidos (morteros) y para todos los tipos comunes de tuberías combustibles tales como, PVC, PE, PP, reducción de sonido para drenajes de tubería con tecnología multicapa, tuberías de materiales compuestos y también para tuberías de metal.

Ventajas

- Flexible
- Práctica y de rápida instalación
- Resistente a influencias atmosféricas (luz, congelamiento, calor, rayos UV, radiación y humedad)

Certificación y ensayo

- EN 1366-3
- EN 13501-1/2
- ETAG 026-1/2

Empaque

- Rollo de 18 metros/caja
- 100 rollos/estiba

Requisitos de almacenamiento

Conservar en lugar fresco y seco.

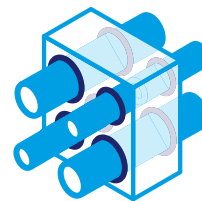
Instrucciones de seguridad

Remitirse a la Hoja de seguridad del Producto.

Propiedades Técnicas Generales

Color	Gris antracita
Consistencia	Tira envolvente flexible
Contenido Sólido	100%
Ratio de Expansión	Mínimo 1: 2.5 (30 mins./600°C)
Temperatura de Expansión	Aprox. 150°C
Espesor	Aprox. 2,5 mm
Ancho	Aprox. 50 mm
Contenido VOC	>0.01 g/l

Promat



PROMASTOP[®] – W

Tira Intumescente Cortafuego

Guía de instalación



PROMASTOP® - W

Tira Intumescente Cortafuego



Descripción General

PROMASTOP®-W es un dispositivo de cierre de paso de tuberías. La flexibilidad del sistema está dada por la posibilidad de envolver cualquier diámetro de tubería en obra. PROMASTOP®-W protege de la propagación de humo, llama y calor.

Información General

- PROMASTOP®-W solamente puede usarse en sistemas embebidos (requiere presión para expandirse direccionadamente);
- PROMASTOP®-W debe instalarse a raz con la superficie inferior de la losa y con la superficie del muro;
- PROMASTOP®-W debe usarse en la parte inferior del sello en sistemas de losa y en ambas caras del sello en sistemas de muro;
- El número de vueltas alrededor de la tubería debe considerar los requisitos ensayados, consulte al Departamento Técnico Promat;
- Asegúrese de tener el suficiente espacio alrededor de los servicios (tuberías) para instalar apropiadamente el número de vueltas de la tira PROMASTOP®-W envolviendo a la tubería requerido por ensayo.

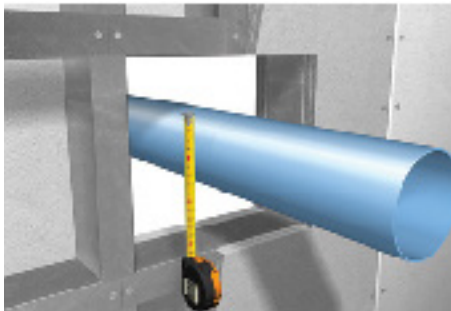
Detalles de instalación del sistema

Por favor refiérase al ETA, informe de clasificación o el Manual de detalles de la instalación en juntas y servicios.

Información de seguridad

Remitirse a la Hoja de seguridad del Producto.

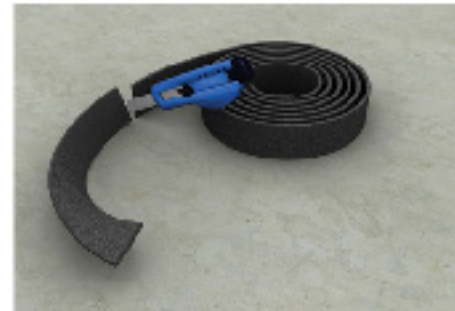
Guía de Instalación



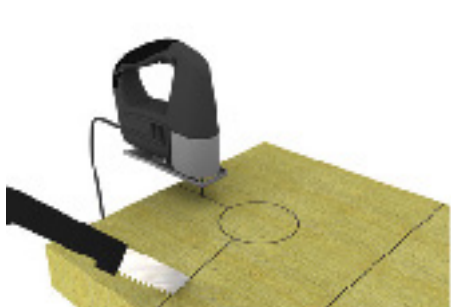
1. Limpie la abertura y los servicios que la penetran. Defina el diámetro exterior de la tubería (la instalación puede hacerse en sello blando de lana mineral de roca; también puede hacerse directamente en la abertura (de ser así omita los pasos 4 al 5).



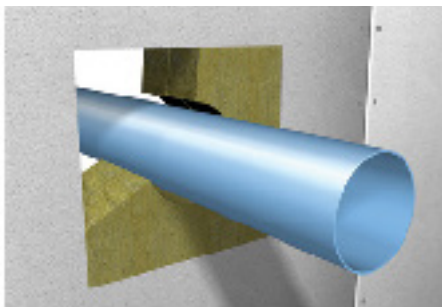
2. Defina el número de vueltas que debe envolver la tubería acorde a los requisitos del ensayo. Consulte al Departamento Técnico Promat o refiérase al sumario del manual o empaque).



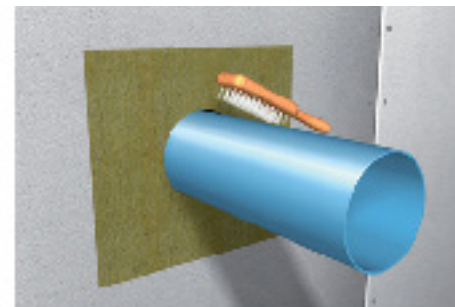
3. Corte el largo indicado.



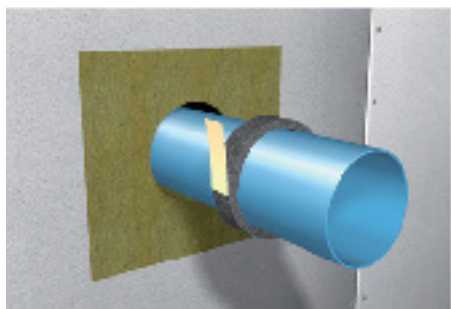
4. Si se instala embebida en sello blando de Promastop® CC corte los paneles de lana mineral de roca exactos a la medida.



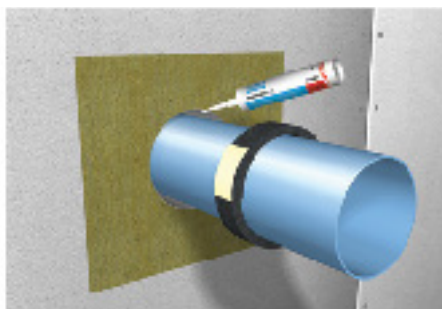
5. Inserte los paneles de lana mineral de roca en la abertura (siga la Guía de Instalación del producto Promastop® CC).



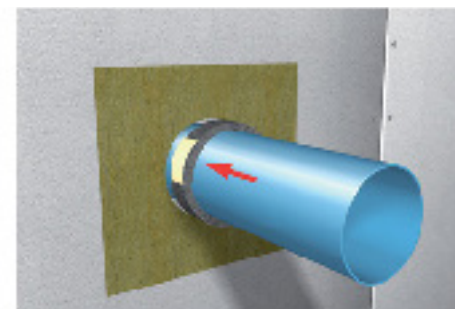
6. Limpie la abertura y los servicios que la penetran.



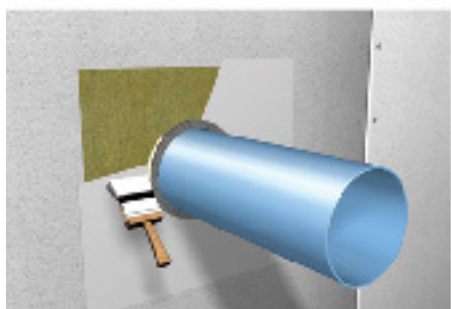
7. Enrolle la tira alrededor de la tubería con la cara intumesciente hacia afuera y ajústela con cinta.



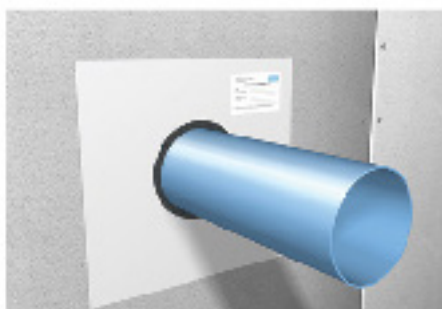
8. Para ajuste y cierre completo de la abertura (si se requiere) use Promaseal® A, Promaseal® AG o Promastop® CC.



9. Promastop® W debe ser instalado a raz con el sello de la penetración y/o la superficie del muro. Solamente debe sobresalir del sello en muro/losa máximo 5 mm

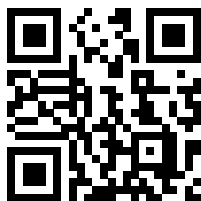


10. Finalice el sello de la penetración (si aplica) acorde al manual y Guía de Instalación de Promastop® CC.



11. Instale la etiqueta de identificación.

Promat



Escanea el código QR
para más información

Nota:

La información aquí contenida no compromete a Etex, ni a su Departamento de Asistencia Técnica, encargado de su desarrollo ya que es de libre y voluntaria aplicación y sus contenidos pueden ser interpretados inadecuadamente. Por lo tanto, el uso que se le dé a dicha información es responsabilidad de la persona o personas que la estén utilizando. La información contenida en este documento se considera actualizada hasta el día de su publicación. A partir de la fecha pueden realizarse modificaciones. Para verificar si el contenido del presente documento está vigente, comunicarse al correo, contacto.colombia@etexgroup.com o la línea WhatsApp (57) 317 275 29 63.

CÓDIGO: CEM-17-06

FECHA: 20-01-2023

VERSIÓN: 1



WhatsApp de Asistencia Técnica

317 2752963

Centro de
Servicios **etex**

Línea de atención **01 8000 966200**

Promat Colombia

Km 14, vía al Magdalena,
170001 Manizales, Caldas, Colombia

E info@promat.com.co

www.promat.com.co

Última actualización: Enero 2023