

Promat

PROMAPAIN[®]-SC4 en PROMAPAIN[®]-SC3
Veilig bouwen met brandwerende verf

www.promat.be





Promat biedt producten en geteste systemen voor de brandveiligheid van gebouwen. Ons assortiment bestaat uit oplossingen voor het brandwerend beschermen van draagconstructies. Met onze opschuimende verf van PROMAPAIN[®] blijft de dragende constructie tot 120 minuten brandwerend.

Bij het brandwerend beschermen van dragende bouw-elementen zoals kolommen, liggers en vloeren in staal of beton, tellen ook esthetische en architectonische aspecten mee. Als totaalaanbieder biedt Promat twee water-gedragen, bij hitte opschuimende verfsystemen aan: PROMAPAIN[®]-SC4 en PROMAPAIN[®]-SC3.

PROMAPAIN[®]-SC4 is een brandwerende verf die speciaal is ontwikkeld om de brandwerendheid van staalconstructies te verhogen. Met een dunne laag verf ontstaat al weerbaarheid tot R 90.

PROMAPAIN[®]-SC3 is een brandwerende verf die voor de bescherming van betonnen en stalen draagconstructies wordt toegepast. Met deze verf kan een brandweerstand tot R 120 behaald worden.

Beide verfsystemen kunnen bovendien worden overschilderd met een decoratieve afwerkingslaag in verschillende kleuren, zodat ook aan bepaalde eisen op esthetisch vlak kan worden voldaan. In sommige gevallen is het aanbrengen van een beschermende afwerkingslaag noodzakelijk om de brandwerende verf te beschermen tegen vocht.

Er bestaan zowel geteste oplossingen voor open staal-profielen (I & H) als voor gesloten stalen kokerprofielen.

Aanbrengen van brandwerende verf

PROMAPAIN[®]-SC4 en PROMAPAIN[®]-SC3 kunnen in verschillende lagen worden aangebracht, telkens met een tussentijdse droogtijd van enkele uren. De maximaal toegestane droge laagdikte bedraagt 750 µm (DFT). Beide verfsystemen kunnen met airless spuitapparatuur, een borstel of een verfrol worden aangebracht. De verwerking van de producten dient met schoon gereedschap en met de grootste zorg te gebeuren.

	PROMAPAIN [®] -SC4	PROMAPAIN [®] -SC3
Omschrijving	Opschuimende één-componentverf op waterbasis met acrylaat-copolymeren die gebruikt wordt voor het brandwerend beschermen van stalen draagconstructies.	Opschuimende één-componentverf op waterbasis met synthetische harsen die gebruikt wordt voor het brandwerend beschermen van stalen en betonnen draagconstructies.
Toepassingen	<ul style="list-style-type: none"> • Brandbescherming van stalen liggers en kolommen, voor een brandweerstand tot en met R 90 • Brandbescherming van staalplaatbetonvloeren tot en met REI 60 	<ul style="list-style-type: none"> • Brandbescherming van stalen liggers en kolommen, voor een brandweerstand tot en met R 120 • Brandbescherming van betonnen vloeren, balken en kolommen tot en met R 120
Reactie	Vanaf 200°C	Vanaf 200°C
Opzwellling	Tot 50 keer de initiële dikte	Tot 50 keer de initiële dikte
Kleur	Wit	Wit
Dikte	Geringe dikte	Gemiddelde dikte
Afwerking	Overschilderbaar met decoratieve afwerkingslaag	Overschilderbaar met decoratieve afwerkingslaag
Basis	Water	Water
Inhoud	Geen vezels, of oplosmiddelen	Geen vezels, of oplosmiddelen
Verwerking	<ul style="list-style-type: none"> • Airless spuitapparatuur • Borstel • Verfrol 	<ul style="list-style-type: none"> • Airless spuitapparatuur • Borstel • Verfrol

Aanbrengen op staalstructuur

Het aanbrengen van PROMAPAIN[®]-SC4 of PROMAPAIN[®]-SC3 verloopt in meerdere stappen.

- Allereerst brengt u een roestwerende verf aan op onbehandelde ondergronden.
- Vervolgens voorziet u de ondergrond van een 'tussenlaag' in het geval dat de aanwezige primer niet compatibel is met PROMAPAIN[®]-SC4 of PROMAPAIN[®]-SC3.
- Daarna gebruikt u PROMAPAIN[®]-SC4 of PROMAPAIN[®]-SC3.
- Tot slot kunt u een afwerkingslaag aanbrengen, bijvoorbeeld een Promat[®]-TOPCOAT-F, voor extra mechanische bescherming, vochtbescherming of vanwege esthetische eisen.

Reinig de ondergrond waar nodig. Roest en oude verflagen verwijderd u d.m.v. zandstralen (Sa 21/2) en het oppervlak moet ontvet worden.

Als de ondergrond corrosiewerende verf bevat dan moet deze compatibel zijn met PROMAPAIN[®]-SC4 of PROMAPAIN[®]-SC3. Is dit niet het geval, dan moet er een tussenlaag worden aangebracht.

PROMAPAIN[®]-SC4 en PROMAPAIN[®]-SC3 mogen ook worden aangebracht op gegalvaniseerd staal, mits er vooraf een laag Promat[®]-TY-ROX wordt toegepast.

Controle van natte verfdikte

De dikte van de natte verflaag (WFT -Wet Film Thickness) moet tijdens het aanbrengen regelmatig worden gecontroleerd met een verfkam. De precieze dikte is belangrijk voor het correct functioneren van de brandwerende verf. Als de verf nog vloeibaar is kan men, zonder elektronisch meettoestel, de WFT meten. Dit is makkelijker voor plaatsingsbedrijven en vermijdt extra controle na toepassing.

Controle van droge verfdikte

Het is ook noodzakelijk om de dikte van de volledig droge verflaag te controleren. Uiteraard moet de dikte van de corrosiewerende primer worden afgetrokken van de totale laagdikte, zodat alleen de dikte van de PROMAPAIN[®]-SC4 of PROMAPAIN[®]-SC3 laag gemeten wordt. Deze meting kan gebeuren met een digitale laagdiktemeter.

Aanbrengen op betonnen ondergrond

Als de onderlaag schoon en stofvrij is, kan PROMAPAIN[®]-SC3 direct en zonder hechtlaag worden aangebracht. Let erop dat er watergedragen bekistingsemulsie of minerale bekistingssolie gebruikt wordt.

Handleiding

Afhankelijk van de omgeving waarin de te beschermen constructies zich bevinden, moet er eventueel een extra beschermingslaag worden aangebracht. Hiervoor verwijzen wij naar de 'Handleiding voor het aanbrengen van PROMAPAIN[®]-SC4 en PROMAPAIN[®]-SC3'.

Eigenschappen

PROMAPAIN[®]-SC4 en PROMAPAIN[®]-SC3 zijn brandwerende verven op waterbasis en bevatten geen vezels solventen. Zij kunnen zowel met een spuitmachine als met een borstel of een verfrol aangebracht worden.

Het gaat om intumescerende oftewel opschuimende verf, die reageert bij temperaturen van rond de 200°C. Bij brand zet zij tot 50 keer de oorspronkelijke dikte uit. Op die manier vertraagt de verf de opwarming van de betonnen of stalen constructie, en verlengt daarmee het dragend vermogen bij brand.



Productomschrijving

PROMAPAIN[®]-SC4 is een brandwerende, vezelvrije opschuimende één-component verf op waterbasis met acrylaat-copolymeren.

Voordelen

- Solventvrij
- Vezelvrij
- Minimale dikte
- Naadloos resultaat
- Esthetisch uiterlijk
- Overschilderbaar

Technische gegevens

Volumieke massa (droog, 20°C)	± 1,3 kg/dm ³ ± 0,05 kg/dm ³
Volume vaste stof	68% ± 2%
Viscositeit (20°C)	44 tot 66 Pa.s
VOC gehalte	< 2,2 g/l

Verpakking en inhoud

Metalen emmers van 25 kg

Statische gegevens

Kleur	Wit
Basis	Water
Verwerkingstemperatuur	+ 5°C tot + 40°C
Temperatuur van de ondergrond	Minimum: + 2°C en 2°C boven het dauwpunt Maximum: + 40°C
Aantal lagen	Op basis van de applicatietechniek, ondergrond, brandweerstand, enz.
Droogtijd (50% RH, 20°C)	Stofdroog: ± 8 h voor 1000 µm DFT Volledig droog: 7 tot 8 dagen
Wachttijd tussen 2 lagen	± 8 uur
Wachttijd voor aanbrengen topcoat / afwerkingslaag	Enkele dagen
Theoretisch verbruik	± 2 kg/m ² voor 1000 µm DFT
Praktisch verbruik	Afhankelijk van de ondergrond en de applicatietechniek

De genoemde waarden zijn een gemiddelde en vormen daarmee een indicatie. Als bepaalde eigenschappen beslissend zijn voor een toepassing, adviseren wij contact met ons op te nemen.

Toepassingen

PROMAPAIN[®]-SC4 is geschikt voor stalen draagconstructies en staalplaatbetonvloeren in de volgende klimaatomstandigheden:

- binnenklimaat (Z2);
- in binnenklimaat met hoge blootstelling aan vochtigheid (Z1);
- in binnenklimaat en beschermd buiten- klimaat (Y).

Verwerking en afwerking

- PROMAPAIN[®]-SC4 43 is direct klaar voor gebruik en mag beperkt verdund worden met water (tot max. 5%).
- Breng PROMAPAIN[®]-SC4 aan met een borstel, roller of airless spuittoestel in lagen van max. 750 µm DFT (= Dry Film Thickness).
- Breng afhankelijk van de ondergrond eventueel eerst een primer aan (raadpleeg hiervoor onze 'Handleiding voor het aanbrengen van PROMAPAIN[®]-SC4 en PROMAPAIN[®]-SC3').
- Breng afhankelijk van de omgeving waarin de draagconstructie zich bevindt eventueel een afwerkingslaag aan (raadpleeg hiervoor onze 'Handleiding voor het aanbrengen van PROMAPAIN[®]-SC4 en PROMAPAIN[®]-SC3').
- Afwerken met een decoratieve laag acrylverf is mogelijk.

Raadpleeg onze 'Handleiding voor het aanbrengen van PROMAPAIN[®]-SC4 en PROMAPAIN[®]-SC3' voor gedetailleerde plaatsingsinstructies. Download de handleiding via: <http://www.promat.nl/nl-nl/productinformatie>

Certificaten & goedkeuringen

- Brandweerstand: getest tot 90 minuten volgens de Europese normen in diverse brandwerende constructies
- Brandreactie: Euroklasse E volgens EN 13501-1
- CE-markering volgens ETA 13/0198
- DoP beschikbaar op www.promat-ce.eu

Plaatsingshandleiding is te vinden op onze website.

Transport en opslag

- Tijdens het transport en de opslag moet het materiaal worden afgeschermd tegen temperaturen onder 5°C en boven 40°C.
- In de originele (hermetisch gesloten) verpakking kan het materiaal tot 18 maanden na de productiedatum worden opgeslagen.

Veiligheid in gebruik

- Draag de aanbevolen persoonlijke beschermingsmiddelen.
- Een veiligheidsinformatieblad in overeenstemming met de geldende Europese verordeningen kan worden aangevraagd via contactformulier op de Promat website.



Brandbescherming voor stalen draagconstructies berekenen?

Stalen constructies zijn er in alle soorten en maten. Zonder extra bescherming hebben dragende profielen een brandweerstand van slechts 15 minuten. Het is uiteraard van groot belang dat dergelijke constructies hun dragende functie zo lang mogelijk behouden. Op die manier is er voldoende tijd om bewoners en/of gebruikers van het gebouw te evacueren tijdens een brand. Promat heeft een breed assortiment aan producten die de dragende functie van constructies verlengen in geval van brand.

Promat biedt een digitale tool aan die al deze berekeningen voor u maakt. De aan te brengen dikte/hoeveelheid van elk mogelijk Promat product wordt berekend om een bepaalde noodzakelijke (wettelijke) brandweerstand te behalen.

Ons complete assortiment is opgenomen in de zogenoemde Promat® Steel Calculator, waaronder brandwerende platen, brandwerende verf en brandwerende spuitmortel. De vereiste toepassingen worden in een kant-en-klaar document aangeleverd en via e-mail aan u verstuurd.

Bespaar uzelf tijd en laat de Promat® Steel Calculator het werk doen!

www.promat.be/nl-be/steel-calculator



www.promat.be | techniek@promat.be



Productomschrijving

PROMAPAIN[®]-SC3 is een brandwerende, opschuimende één-component verf op waterbasis met synthetische harsen.

Voordelen

- Solventvrij
- Naadloos resultaat
- Vezelvrij
- Esthetisch uitzicht
- Minimale dikte
- Overschilderbaar

Technische gegevens

Volumieke massa (droog, 20°C)	± 1,35 kg/dm ³ ± 0,2 kg/dm ³
Volume vaste stof	71% ± 3%
Uitzetting	1:15
Viscositeit (20°C)	± 35 Pa.s
VOC gehalte	< 1g/l

Verpakking en inhoud

Metalen emmers van 25 kg

Statische gegevens

Kleur	Wit
Basis	Water
Verwerkingstemperatuur	+ 2°C tot + 40°C
Temperatuur van de ondergrond	Minimum: + 2°C en 2°C boven het dauwpunt Maximum: + 40°C
Aantal lagen	Op basis van de applicatietechniek, ondergrond, brandweerstand, enz.
Droogtijd (50% RH, 20°C)	Stofdroog: ± 6 h voor 400 µm DFT Volledig droog: 7 tot 8 dagen
Wachttijd tussen 2 lagen	± 12 uur
Wachttijd voor aanbrengen topcoat / afwerkingslaag	Enkele dagen
Theoretisch verbruik	± 2,1 kg/m ² voor 1000 µm DFT
Praktisch verbruik	Afhankelijk van de ondergrond en de applicatietechniek

De genoemde waarden zijn een gemiddelde en vormen daarmee een indicatie. Als bepaalde eigenschappen beslissend zijn voor een toepassing, adviseren wij contact met ons op te nemen.

Toepassingen

PROMAPAIN[®]-SC3 is geschikt voor stalen draagconstructies, betonnen draagconstructies en betonvloeren in de volgende klimaatomstandigheden:

- binnenklimaat (Z2);
- in binnenklimaat met hoge blootstelling aan vochtigheid (Z1);
- in binnenklimaat;
- beschermd buiten- klimaat (Y).

Verwerking en afwerking

- PROMAPAIN[®]-SC3 is direct klaar voor gebruik en mag beperkt verdund worden met water (tot max. 5%).
- Breng PROMAPAIN[®]-SC3 aan met een borstel, roller of airless spuittoestel in lagen van max. 750 µm DFT (= Dry Film Thickness).
- Breng afhankelijk van de ondergrond eventueel eerst een primer aan (raadpleeg hiervoor onze 'Handleiding voor het aanbrengen van PROMAPAIN[®]-SC4 en PROMAPAIN[®]-SC3').
- Breng afhankelijk van de omgeving waarin de draagconstructie zich bevindt eventueel een afwerkingslaag aan (raadpleeg hiervoor onze 'Handleiding voor het aanbrengen van PROMAPAIN[®]-SC4 en PROMAPAIN[®]-SC3').
- Afwerken met een decoratieve laag acrylverf is mogelijk.

Raadpleeg onze 'Handleiding voor het aanbrengen van PROMAPAIN[®]-SC4 en PROMAPAIN[®]-SC3' voor gedetailleerde plaatsingsinstructies. Download de handleiding via: <http://www.promat.nl/nl-nl/productinformatie>

Certificaten & goedkeuringen

- Brandweerstand: getest tot 120 minuten volgens de Europese normen in diverse brandwerende constructies
- Brandreactie: Euroklasse E volgens EN 13501-1
- CE-markering volgens ETA 13/0356
- DoP beschikbaar op www.promat-ce.eu

Plaatsingshandleiding is te vinden op onze website.

Transport en opslag

- Tijdens het transport en de opslag moet het materiaal worden afgeschermd tegen temperaturen onder 5°C en boven 40°C.
- In de originele (hermetisch gesloten) verpakking kan het materiaal tot 18 maanden na de productiedatum worden opgeslagen.

Veiligheid in gebruik

- Draag de aanbevolen persoonlijke beschermingsmiddelen.
- Een veiligheidsinformatieblad in overeenstemming met de geldende Europese verordeningen kan worden aangevraagd via contactformulier op de Promat website.





Productomschrijving

Promat®-TOPCOAT-F is een watergedragen één-component satijnlak op acrylbasis voor gebruik als decoratieve en beschermende afwerkingslaag.

Voordelen

- Gemakkelijk aan te brengen
- Drupt niet
- Loopt niet uit
- Milieuvriendelijk
- Geurloos - geschikt voor gebruik in openbare ruimtes en ruimtes bestemd voor de opslag van voedsel
- Uitstekende dekking
- Perfecte compatibiliteit met producten uit het PROMAPAINT®-SC assortiment.

Technische gegevens

Volumieke massa	± 1,30 g/cm ³ ± 0,03 g/cm ³
VOC-gehalte	60 g/l
Viscositeit (20°C)	1,450 ± 250 cP G4 V50
Glans (60°C)	28 ± 3 eenheden

Verpakking en inhoud

Metalen emmers van 7 kg en 20 kg

Statische gegevens

Kleur	Wit
Uitzicht	Satijn
Verwerkingstemperatuur	vanaf + 5°C
Temperatuur van de ondergrond	vanaf + 5°C
Droogtijd (50% RH, 10°C)	Stofdroog: 60 min Overschilderbaar: 20 uur
Droogtijd (50% RH, 23°C)	Stofdroog: 30 min Overschilderbaar: 10 uur
Theoretisch verbruik	10-12 m ² /l
Praktisch verbruik	Afhankelijk van de ondergrond en de applicatietechniek
Laagdikte	50 µm DFT (± 100 µm WFT)

De genoemde waarden zijn een gemiddelde en vormen daarmee een indicatie. Als bepaalde eigenschappen beslissend zijn voor een toepassing, adviseren wij contact met ons op te nemen.

Toepassingen

Promat®-TOPCOAT-F is geschikt voor decoratieve en beschermende afwerkingslaag op PROMAPAINT®-SC4 en PROMAPAINT®-SC3 brandwerende verf onder de volgende klimaatomstandigheden:

- binnenklimaat (Z2);
- in binnenklimaat met hoge blootstelling aan vochtigheid (Z1);

Verwerking en afwerking

- Promat®-TOPCOAT-F is direct klaar voor gebruik en mag beperkt verdund worden met water (max. 5%).
- Meng de verf krachtig voor gebruik.
- De inhoud van emmers met verschillende batchnummers moet onderling worden vermengd.
- Breng Promat®-TOPCOAT-F aan met een borstel, roller of airless spuittoestel (opening spuitmond 0,53 mm, druk bij spuitmond 15 MPa, spuithoek 65-80°) op een droge, olie- vet- en stofvrije ondergrond.
- Breng Promat®-TOPCOAT-F niet aan bij temperaturen onder 5° en bij een hoge luchtvochtigheid.
- Lage temperaturen, een hoge relatieve luchtvochtigheid en onvoldoende luchtcirculatie kunnen de droogtijd verlengen.

Raadpleeg onze 'Handleiding voor het aanbrengen van PROMAPAINT®-SC4 en PROMAPAINT®-SC3' voor gedetailleerde plaatsingsinstructies. Download de handleiding via: <http://www.promat.nl/nl-nl/productinformatie>

Certificaten & goedkeuringen

- Getest in diverse constructies volgens Europese normen.

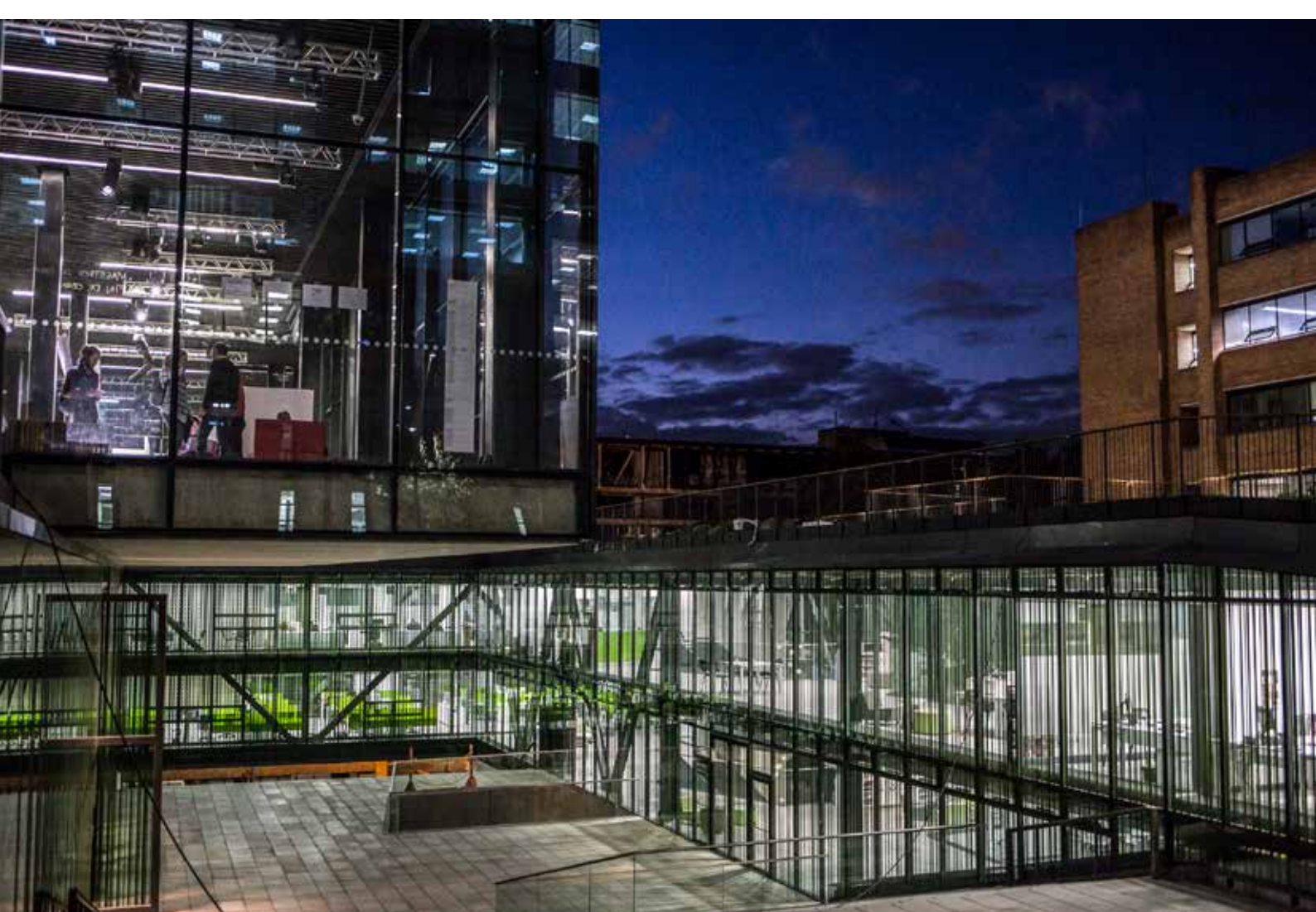
Plaatsingshandleiding is te vinden op onze website.

Transport en opslag

- Tijdens het transport en de opslag moet het materiaal worden afgeschermd tegen temperaturen onder 5°C en boven 30°C, rechtstreeks zonlicht en vocht. De emmers moeten altijd rechtop staan.
- In de originele (hermetisch gesloten) verpakking kan het materiaal tot negen maanden na de productiedatum worden opgeslagen.

Veiligheid in gebruik

- Draag de aanbevolen persoonlijke beschermingsmiddelen.
- Een veiligheidsinformatieblad in overeenstemming met de geldende Europese verordeningen kan worden aangevraagd via contactformulier op de Promat website.





Productomschrijving

Promat®-TY-ROX is een watergedragen één-component primer op basis van synthetische harsen, die uitstekend hecht op behandelde en niet-behandelde metalen, en niet-metalen ondergronden.

Voordelen

- Gebruiksklaar (max. 5% water toevoegen)
- Uitstekende weerstand tegen water
- Corrosiewerend
- Uitstekende weerstand tegen 'flash rust'

Technische gegevens

Volumieke massa (droog)	$\pm 1,25 \text{ g/cm}^3 \pm 0,05 \text{ g/cm}^3$
Alkaliteit (pH waarde)	$\pm 9 - 9,5$
Volume vaste stof	$36\% \pm 2\%$
Viscositeit (25°C)	700 tot 2000 Pa.S

Verpakking en inhoud

PE emmers van 20 kg

Statische gegevens

Kleur	Geel of lichtgrijs
Verwerkingstemperatuur	+ 2°C tot + 35°C
Temperatuur van de ondergrond	+ 2°C tot + 35°C
Droogtijd (60% RH, 20°C)	Stofdroog: 20 min Volledig droog: 7 dagen
Wachttijd tussen 2 lagen (60% RH, 20°C)	12 uur
Theoretisch verbruik	0,1 kg/m ² tot 0,15 kg/m ² voor 1000 µm DFT
Praktisch verbruik	Afhankelijk van de ondergrond en de applicatietechniek

De genoemde waarden zijn een gemiddelde en vormen daarmee een indicatie. Als bepaalde eigenschappen beslissend zijn voor een toepassing, adviseren wij contact met ons op te nemen.

Toepassingen

Promat®-TY-ROX is geschikt voor onder de volgende klimaatomstandigheden:

- binnenklimaat (Z2);
- beschermd buitenklimaat (Y).

Verwerking en afwerking

- Promat®-TY-ROX is klaar voor gebruik en hoeft niet te worden verdund.
- Breng Promat®-TY-ROX aan met een borstel, roller of airless spuittoestel in lagen van max. 40 µm DFT (= Dry Film Thickness).
- Pas Promat®-TY-ROX niet toe bij dalende temperaturen en bij risico op condensvorming. Tijdens het aanbrengen en tijdens de droogtijd mag de temperatuur van de ondergrond niet hoger zijn dan 35°C.
- Na 12 uur drogen (bij 60% RV en 20°C) kan Promat®-TY-ROX overschilderd worden met een opschuimende verf.
- Lage temperaturen, een hoge relatieve luchtvochtigheid en onvoldoende luchtcirculatie kunnen de droogtijd verlengen.

Raadpleeg onze 'Handleiding voor het aanbrengen van PROMAPAINTE®-SC4 en PROMAPAINTE®-SC3' voor gedetailleerde plaatsingsinstructies. Download de handleiding via: <http://www.promat.nl/nl-nl/productinformatie>

Certificaten & goedkeuringen

- Brandweerstand: getest volgens de Europese normen in diverse brandwerende constructies.

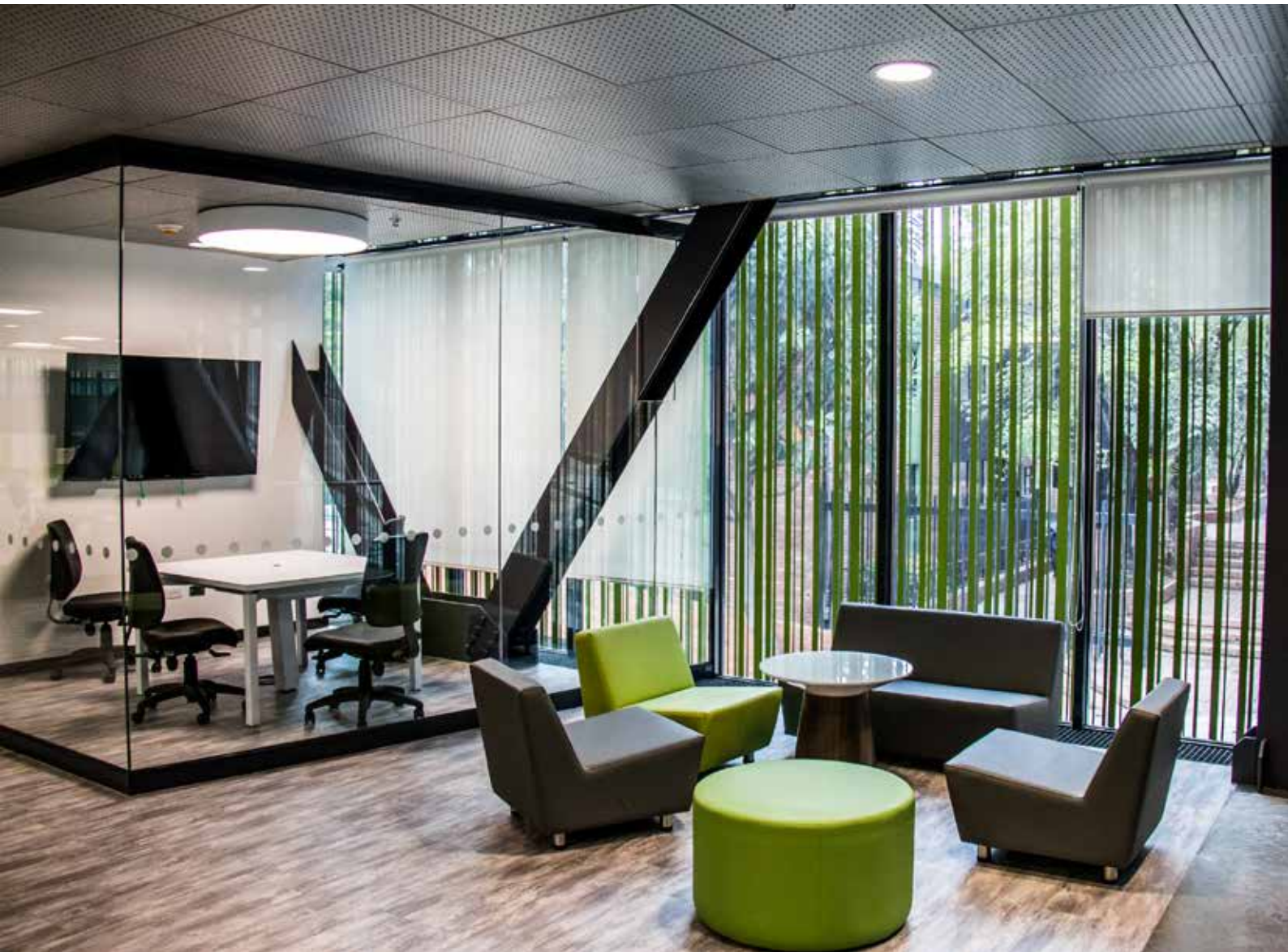
Plaatsingshandleiding is te vinden op onze website.

Transport en opslag

- Tijdens het transport en de opslag moet het materiaal worden afgeschermd tegen temperaturen onder 5°C en boven 35°C, rechtstreeks zonlicht en vocht.
- In de originele (hermetisch gesloten) verpakking kan het materiaal tot 12 maanden na de productiedatum worden opgeslagen.

Veiligheid in gebruik

- Draag de aanbevolen persoonlijke beschermingsmiddelen.
- Een veiligheidsinformatieblad in overeenstemming met de geldende Europese verordeningen kan worden aangevraagd via contactformulier op de Promat website.





Promat

info@promat.be

www.promat.be