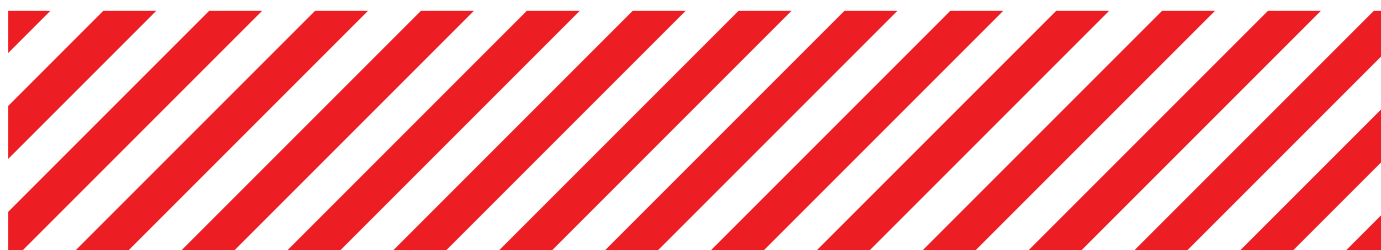
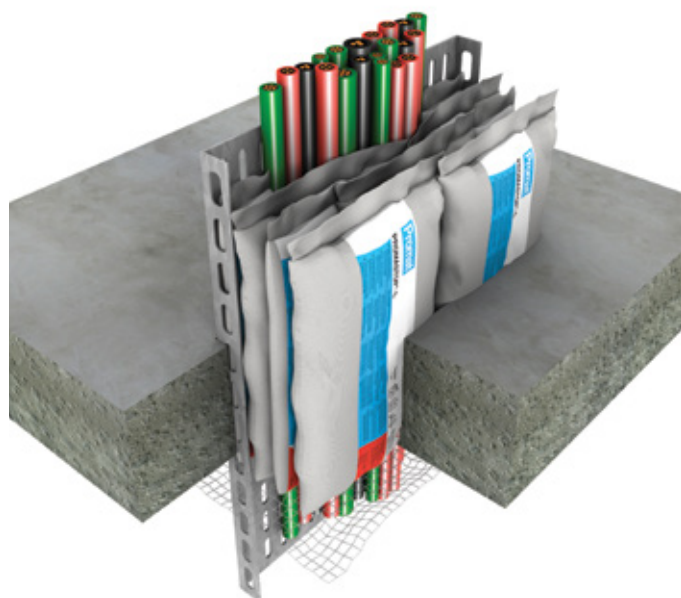


PROMASTOP[®]-S, PROMASTOP[®]-L Požarne blazinice Navodila za vgradnjo

Zatesnitev prebojev



PROMASTOP®-S in PROMASTOP®-L Požarne blazinice



PROMASTOP®-S in PROMASTOP®-L sta požarni blazinici na osnovi grafita, ki omogočata hitro in enostavno montažo brez prahu. Že uporabljene blazinice se lahko ponovno uporabi, ob predpogoju, da niso bile izpostavljene ognju.

Splošne informacije

- Primerno za transportne sisteme kablov in plastičnih cevi do največjega zunanje premera cevi 50 mm.
- Namestite blazinice PROMASTOP®-S in PROMASTOP®-L v zamaknjeni postavitvi, podobno vzorcu, kot se uporablja pri polaganju zidakov.
- Zagotovite dovolj prostora okrog servisnih inštalacij, da boste lahko izvedli požarno zatesnitev preboja. V nasprotnem primeru je treba ustvariti potreben prostor.

Dodatne informacije o montaži sistema

Preberite ETA, klasifikacijsko poročilo ali Promatov priročnik za dodatne informacije o namestitvi za kable, cevi, kanale in spoje.

Varnostna navodila

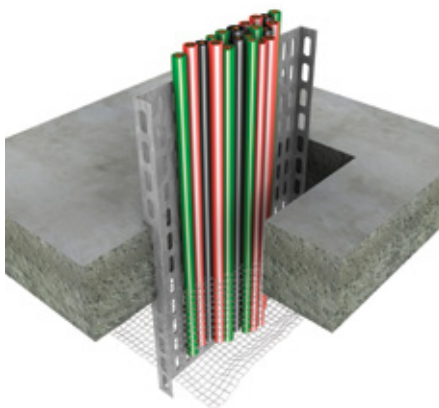
Preberite varnostni list za dodatne informacije.

Odpirtina		Kapaciteta kabla			
Kombinacija PROMASTOP®-S in PROMASTOP®-L		10 %	20 %	30 %	40 %
0,1 m ²	PROMASTOP®-S +	3	2	2	2
	PROMASTOP®-L	12	11	10	9
0,2 m ²	PROMASTOP®-S +	6	4	4	4
	PROMASTOP®-L	24	22	20	18
0,3 m ²	PROMASTOP®-S +	9	6	6	6
	PROMASTOP®-L	36	33	30	27
0,4 m ²	PROMASTOP®-S +	12	8	8	8
	PROMASTOP®-L	48	44	40	36
0,5 m ²	PROMASTOP®-S +	15	10	10	10
	PROMASTOP®-L	60	55	50	45
0,6 m ²	PROMASTOP®-S +	18	12	12	12
	PROMASTOP®-L	72	66	60	54
0,7 m ²	PROMASTOP®-S +	21	14	14	14
	PROMASTOP®-L	84	77	70	63
0,8 m ²	PROMASTOP®-S +	24	16	16	16
	PROMASTOP®-L	96	88	80	72
0,9 m ²	PROMASTOP®-S +	27	18	18	18
	PROMASTOP®-L	108	99	90	81
1,0 m ²	PROMASTOP®-S +	30	20	20	20
	PROMASTOP®-L	120	110	100	90

Navodila za montažo



1. Očistite odprtino.



2. Velja samo za navpične aplikacije: na spodnjo stran stropa pritrдите nosilno strukturo (npr. jekleno mrežo).



3. Prvi sloj blazinic je treba namestiti pod kable in/ali cevi.



4. Pokrijte kable in/ali cevi s požarnimi blazinicami.



5. Zaprite odprtino s požarnimi blazinicami; blazinicice je treba položiti na enak način kot opeke, tj. z zamaknjenimi navpičnimi spoji, blazinicice pa morajo biti tesno zložene v odprtino. Pomembno je upoštevati, da znotraj odprtine ali okrog servisnih inštalacij reže niso dovoljene.



5. Namestite identifikacijsko nalepko na primerno mesto.



Slovenija

Etex Building Performance

Promat d.o.o.

Kidričeva 56b

4220 Škofja Loka

T +386 4 51 51 451

F +386 4 51 51 450

E info@promat-see.com

www.promat-see.com