

PROMASTOP®-IM Cbox 125

Požarna cev

Navodila za vgradnjo

Zatesnitev prebojev



PROMASTOP®-IM Cbox 125 Požarna cev



PROMASTOP®-IM Cbox 125 je intumescentni, za montažo enostaven tesnilni sistem za požarne preboje kablov, namenjen za fleksibilne stene, toge stene in toge strope.

Splošne informacije

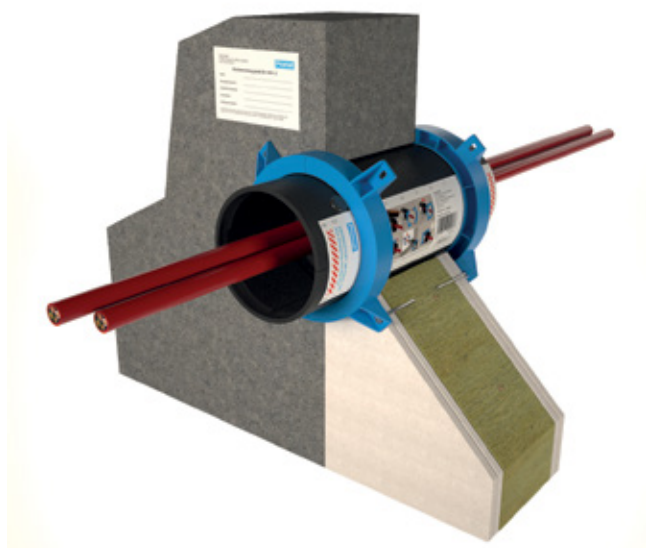
- PROMASTOP®-IM Cbox 125 je klasificiran do EI 120.
- Sistem je namenjen za uporabo za kable do premera 21 mm in kabelske snope z največjim premerom 100 mm.
- PROMASTOP®-IM Cbox 125 je zasnovan tako, da omogoča enostavno montažo dodatnih kablov.
- Hladno plinsko tesnilo je integrirano v sistem.
- Kategorija uporabe je tip X.

Dodatne informacije o montaži sistema

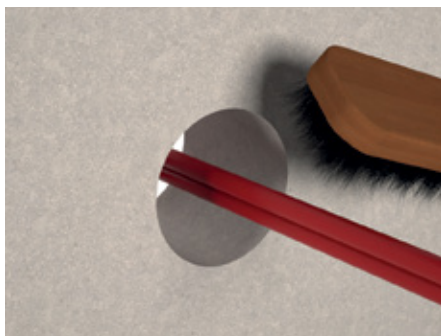
Preberite ETA, klasifikacijsko poročilo ali Promatov priročnik za dodatne informacije o namestitvi za kable.

Varnostna navodila

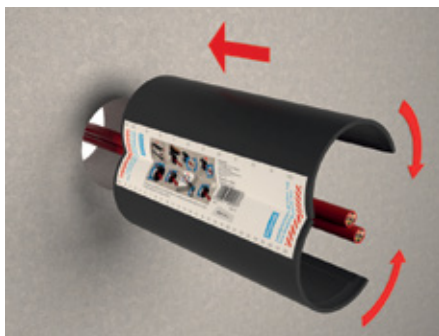
Preberite varnostni list za dodatne informacije.



Navodila za montažo



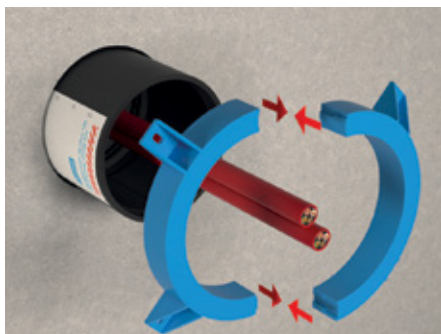
1. Očistite okrog odprtine in preboj, da zagotovite čisto delovno površino (brez prahu).



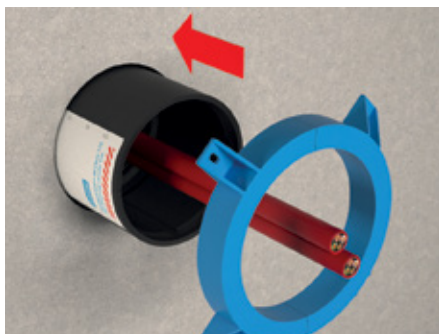
2. Spojite dva dela intumescentnega okrova in vstavite središčno v steno (glejte oznake na okrovu).



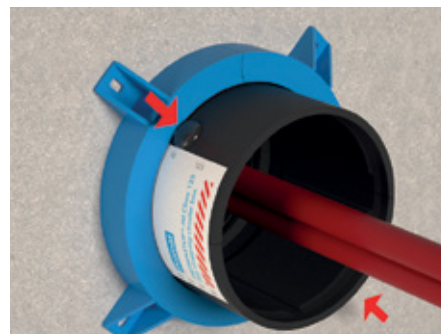
3. Očistite intumescentni okrov.



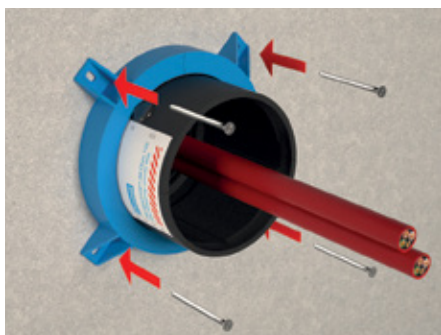
4. Povežite dela sistema za pritrditev. Polnjenje obročaste reže med intumescentno cevjo in steno/stropom se ne zahteva, saj plastični del pokriva obročasto režo maks. 10 mm. Obročaste reže > 5 mm niso testirane.



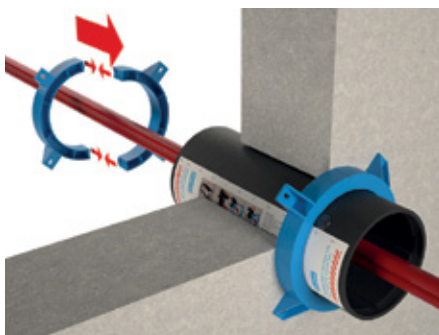
5. Potisnite sistem za pritrditev prek intumescentnega okrova.



6. Nalepite prozorno nalepko na obe strani intumescentnega okrova, da zavarujete sistem za pritrditev.



7. Namestite sistem za pritrditev; uporabite sveder 4 ali 5 mm in primeren material za pritrditev.



8. Ponovite iste korake na nasprotni strani.



9. Namestite identifikacijsko nalepko na primerno mesto.

Za dodatne informacije o namestitvi preberite klasifikacijsko poročilo ali ETA.

Proizvode je treba uporabljati v skladu s predpisi za gradbeni material v splošnem in s predpisi za požarno zaščito v podrobnem, v skladu z veljavnimi nacionalnimi potrdili o preizkusih in odobritvah in v skladu z veljavnimi nacionalnimi gradbenimi predpisi. Proizvode lahko uporablja samo usposobljeno osebje z ustreznim znanjem in šele po tem, ko se je temeljito seznanilo z vsebino navodil za uporabo, varnostnih listov, nacionalnih potrdil o preizkusih in odobritev. Za dodatne informacije o tem, kje in kako uporabljati ta proizvod, upoštevajte Promatov priročnik ali pa se obrnite na lokalno Promatovo pisarno. Vse ustrezne dokumente lahko brezplačno dobite v lokalni Promatovi pisarni. Za države zunaj Evropske unije veljajo posebne smernice. Po potrebi se posvetujte s Promatovim tehničnim oddelkom.



Slovenija

Etex Building Performance

Promat d.o.o.

Kidričeva 56b

4220 Škofja Loka

T +386 4 51 51 451

F +386 4 51 51 450

E info@promat-see.com

www.promat-see.com