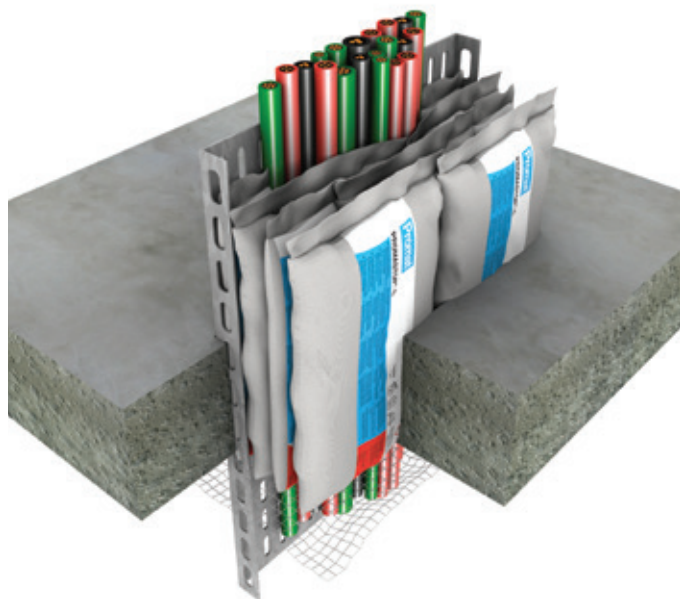


PROMASTOP[®]-S, PROMASTOP[®]-L Protipožiarny vankúš Návod na použitie

Tesnenie prestupov inštalácií



PROMASTOP®-S a PROMASTOP®-L Protipožiarň vankúš



PROMASTOP®-S a PROMASTOP®-L je protipožiarň grafitový vankúš, ktorý umožňuje rýchlu, jednoduchú a bezprašnú montáž. Vankúše, ktoré boli už použité, sa môžu použiť znova, ak neboli vystavené ohňu.

Všeobecné informácie

- Tesnenie je vhodné pre systémy káblového vedenia a plastové potrubia s maximálnym priemerom do 50 mm.
- Protipožiarne vankúše PROMASTOP®-S a PROMASTOP®-L ukladajte v striedavom vzore ako pri ukladaní tehál.
- V mieste prestupu inštalácií zaistite dostatočný voľný priestor; ak je to potrebné, tento priestor vytvorte.

Informácie o systéme inštalácií

Informácie o systéme inštalácií káblov, potrubí, vedení a škár sú dostupné v Európskom technickom osvedčení ETA, správe o klasifikácii alebo návode na použitie.

Bezpečnostné informácie

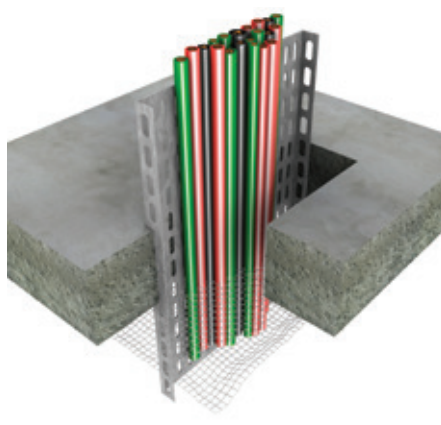
Karta bezpečnostných údajov je k dispozícii na požiadanie.

Rozmer otvoru		Kapacita káblov			
Kombinácia PROMASTOP®-S a PROMASTOP®-L		10 %	20 %	30 %	40 %
0,1 m ²	PROMASTOP®-S +	3	2	2	2
	PROMASTOP®-L	12	11	10	9
0,2 m ²	PROMASTOP®-S +	6	4	4	4
	PROMASTOP®-L	24	22	20	18
0,3 m ²	PROMASTOP®-S +	9	6	6	6
	PROMASTOP®-L	36	33	30	27
0,4 m ²	PROMASTOP®-S +	12	8	8	8
	PROMASTOP®-L	48	44	40	36
0,5 m ²	PROMASTOP®-S +	15	10	10	10
	PROMASTOP®-L	60	55	50	45
0,6 m ²	PROMASTOP®-S +	18	12	12	12
	PROMASTOP®-L	72	66	60	54
0,7 m ²	PROMASTOP®-S +	21	14	14	14
	PROMASTOP®-L	84	77	70	63
0,8 m ²	PROMASTOP®-S +	24	16	16	16
	PROMASTOP®-L	96	88	80	72
0,9 m ²	PROMASTOP®-S +	27	18	18	18
	PROMASTOP®-L	108	99	90	81
1,0 m ²	PROMASTOP®-S +	30	20	20	20
	PROMASTOP®-L	120	110	100	90

Návod na použitie



1. Otvor v mieste prestupu vyčistite.



2. Určené len na inštaláciu v horizontálnej polohe: k spodnej časti podlahy upevnite podpornú konštrukciu (napr. oceľovú konštrukciu).



3. Prvú vrstvu vankúšov umiestnite pod káble a/alebo potrubia.



4. Na káble a/alebo potrubia umiestnite ďalšie protipožiarne vankúše.



5. Otvor uzavrite protipožiarne vankúšmi, ktoré poukladajte vertikálne v striedavom vzore, pričom vankúše do medzier poriadne zatlačte. Je dôležité, aby medzi otvorom a inštaláciami neboli žiadne medzery.



5. Miesto prestupu označte identifikačným štítkom.



Polsko (centrála)

Etex Building Performance

Promat TOP Sp. z o.o.

ul. Przecławaska 8

03-879 Varšava

T +48 22 21 22 280

F +48 22 21 22 290

top@promattop.pl

www.promattop.pl

Slovensko

M +421 915 936 126

E info.sk@promat-see.com

www.promat-see.com