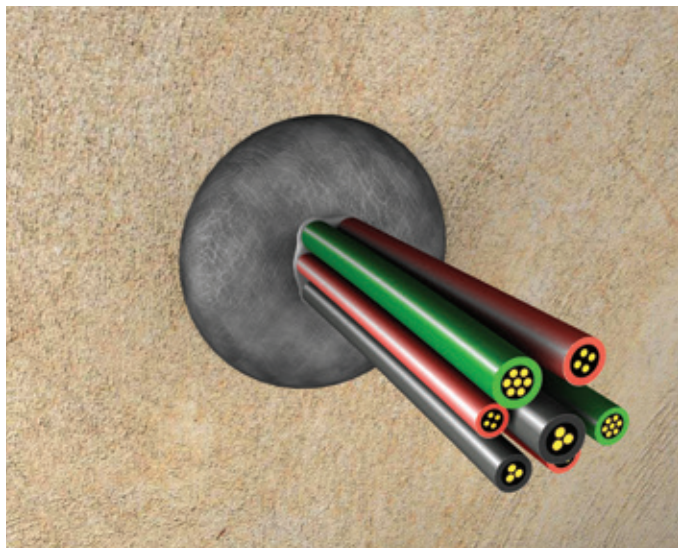


## PROMASTOP®-P Protipožiarna zátka Návod na použitie

Tesnenie prestupov inštalácií



### PROMASTOP®-P Protipožiarna zátka



PROMASTOP®-P je protipožiarna permanentne elastická intumescentná zátka, ktorá sa používa na tesnenie prestupov inštalácií proti šíreniu požiaru a dymu a pri expanzii vytvára tlak.

#### Všeobecné informácie

- Tesnenie je vhodné na jednotlivé káble alebo káblové zväzky, meracie a ovládacie káble, horľavé a nehorľavé potrubia s izoláciou alebo bez nej.
- Maximálna veľkosť otvoru v stene alebo podlahe zodpovedá maximálnemu priemeru otvoru vyvrtaného jadrovou vrtačkou.
- Jednoduché a presné vsadenie, ľahko rezateľné pomocou štandardných nástrojov (nôž pred rezaním navlhčíte).
- Následná aplikácia náteru je možná; je však potrebné skontrolovať príľnavosť a kompatibilitu.
- V mieste prestupu inštalácií zaistíte dostatočný voľný priestor; ak je to potrebné, tento priestor vytvorte.
- Otvory v stenách a podlahách musia byť uzavreté z oboch strán, pričom je prípustná určitá medzera v priereze - nevyžaduje sa minimálna vzdialenosť medzi otvorom vyvrtaného jadrovým vrtaním a zátkami.
- Kategória použitia je Typ Y<sub>1</sub>:
  - Produkty určené na použitie pri teplotách od -20 °C a +70 °C, vystavené pôsobeniu UV žiareniu, nie však pôsobeniu dažďa.

#### Informácie o systéme inštalácií

Informácie o systéme inštalácií káblov a potrubí sú dostupné v Európskom technickom osvedčení ETA, správe o klasifikácii alebo návode na použitie.

#### Bezpečnostné informácie

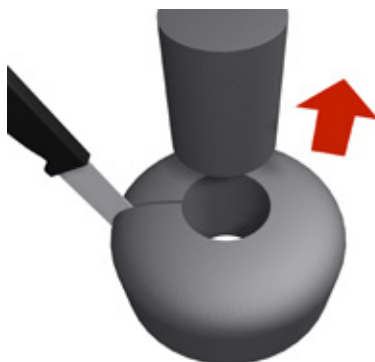
Karta bezpečnostných údajov je k dispozícii na požiadanie.

Typ	Minimálny priemer otvoru (mm)	Maximálny priemer otvoru (mm)	Hĺbka inštalácie (mm)
PROMASTOP®-P 65	40 mm	65 mm	60 mm
PROMASTOP®-P 80	50 mm	80 mm	60 mm
PROMASTOP®-P 110	80 mm	110 mm	60 mm
PROMASTOP®-P 125	100 mm	125 mm	60 mm
PROMASTOP®-P 140	110 mm	140 mm	60 mm
PROMASTOP®-P 170	140 mm	170 mm	60 mm
PROMASTOP®-P 210	180 mm	210 mm	60 mm
PROMASTOP®-P 260	220 mm	260 mm	60 mm

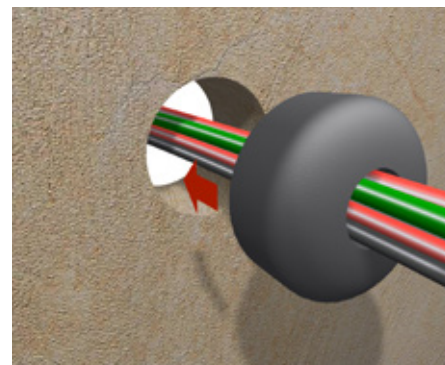
### Návod na použitie



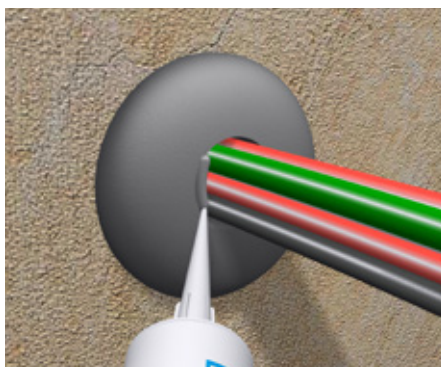
1. Na zadnej strane tesniacej zátky vyznačte perom vedenie inštalácií.



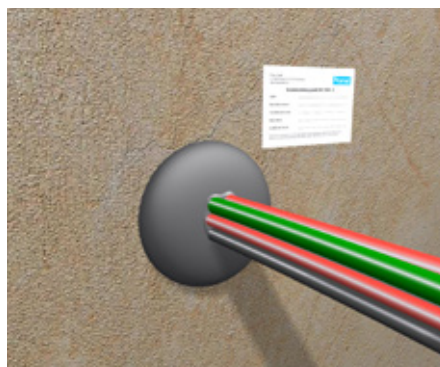
2. Veľkosť zátky upravte pomocou štandardných rezných nástrojov s odchýlkou 5 až 10 % (napríklad v prípade plastového potrubia s priemerom 110 mm, bude priemer otvoru od 105 mm do 100 mm).



3. Stlačte a vložte zátku do otvoru vypuklou stranou von. Zátka musí zapadnúť v rovine so stenou a/alebo podlahou.



4. V okolí jednotlivých káblov a káblových zväzkov na jednej strane aplikujte tmel PROMASEAL®-AG.



5. Miesto prestupu označte identifikačným štítkom.



**Polsko (centrála)**

**Etex Building Performance**

**Promat TOP Sp. z o.o.**

ul. Przecławaska 8

03-879 Varšava

T +48 22 21 22 280

F +48 22 21 22 290

top@promattop.pl

www.promattop.pl

**Slovensko**

M +421 915 936 126

E info.sk@promat-see.com

www.promat-see.com