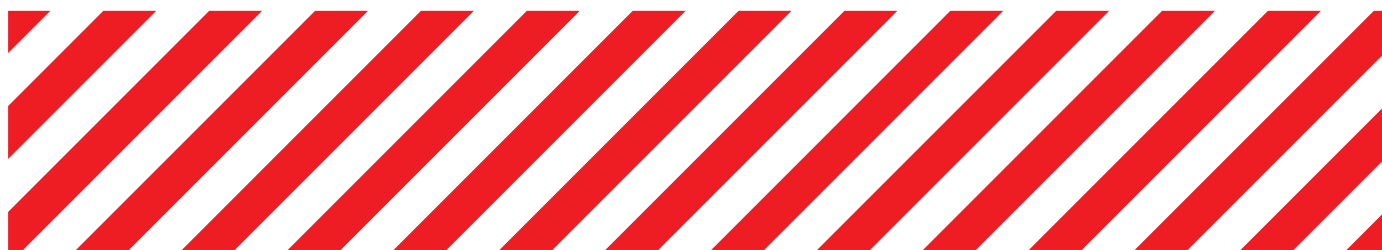
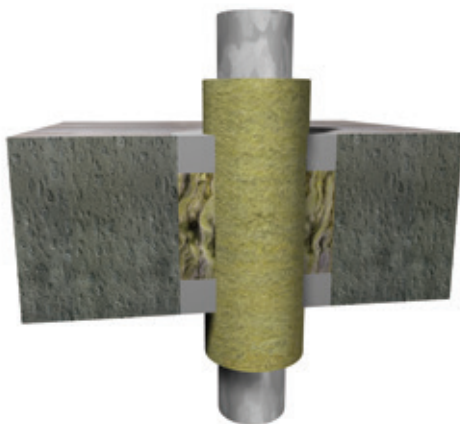
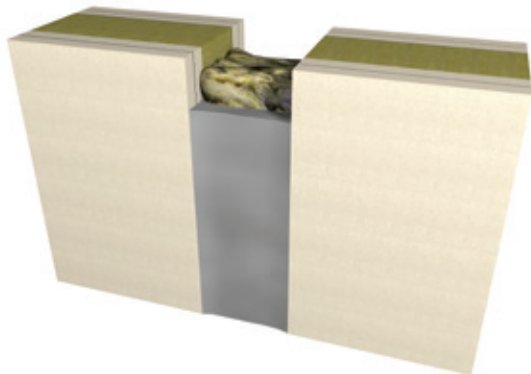


## PROMASEAL®-S Protipožiarny silikónový tmel Návod na použitie

Tesnenie škár/prestupov inštalácií



### PROMASEAL®-S Protipožiarly silikónový tmel



PROMASEAL®-S je jednozložkový protipožiarly tmel na báze silikónu. Vďaka jeho vynikajúcim aplikačným vlastnostiam je možné rýchlo a bezpečne utesniť nepohyblivé škáry.

#### Všeobecné informácie

- Rozsah teplôt pre skladovanie a dopravu 3 °C - 35 °C.
- Teplota podkladu a okolitého prostredia: minimálna teplota: +5 °C a maximálna teplota: +40 °C.
- Minimálna šírka škár je 5 mm.
- Doba tvorby povrchového filmu: približne 15 minút (pri teplote 20 °C a relatívnej vlhkosti 65 %).
- Po otvorení obsah tuby čo najskôr spotrebujte.
- Nástroje ihneď po použití očistite čistiacim prostriedkom na odstránenie silikónu.
- V mieste prestupu inštalácie zaistíte dostatočný voľný priestor na aplikáciu protipožiarneho tesnenia; ak je to potrebné, tento priestor vytvorte.
- Relatívna vlhkosť vyššia ako 65 % bude mať za následok dlhšiu dobu schnutia.
- Zaistíte, aby prvá vrstva tmelu dobre prilnula k podkladu.
- Podklad musí byť čistý, bez stôp oleja, mastnoty a prachu.

#### Informácie o systéme inštalácií

Informácie o systéme inštalácií káblov a škár sú dostupné v Európskom technickom osvedčení ETA, správe o klasifikácii alebo návode na použitie.

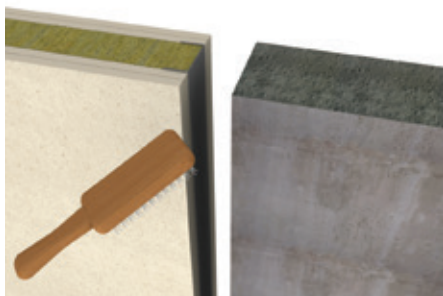
#### Bezpečnostné údaje

Karta bezpečnostných údajov je k dispozícii na požiadanie.

#### Teoretická spotreba tuby s objemom 310 ml

Šírka škáry	10 mm	15 mm	20 mm	25 mm	30 mm	40 mm	50 mm
Hĺbka škáry							
10 mm	3,1 m	2,0 m	1,5 m	1,2 m	1,0 m	0,8 m	0,6 m
15 mm	2,0 m	1,3 m	1,0 m	0,8 m	0,7 m	0,5 m	0,4 m
20 mm	1,5 m	1,0 m	0,7 m	0,6 m	0,5 m	0,4 m	0,3 m

### Návod na použitie



1. Škárú vyčistíte a ak je to potrebné, vytiahnete prestupujúcu inštaláciu.



2. Ak je to potrebné, páskou ohraničíte miesto aplikácie na stene/podlahe.



3. Vyplníte (zásypovým) izolačným materiálom (horľavým alebo nehorľavým).



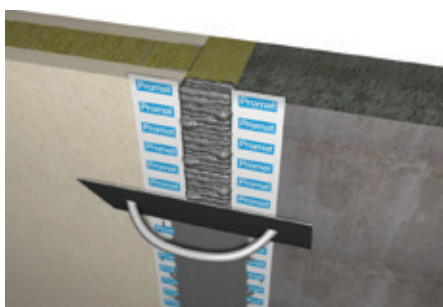
4. Odmerajte zodpovedajúcu hĺbku škáry.



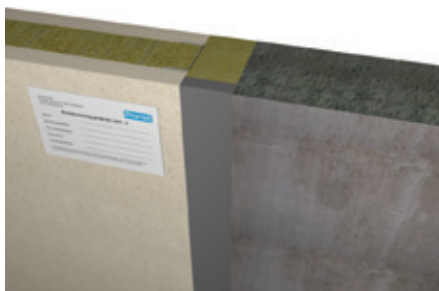
5. Zaisťte, aby prvá vrstva tmelu dobre priľnula k podkladu.



6. Naneste tmel v primeranej vrstve.



7. Skôr, ako sa vytvorí povrchový film, vyhladíte tmel stierkou navlhčenou mydlovou vodou.



8. Miesto označte identifikačným štítkom.



**Polsko (centrála)**

**Etex Building Performance**

**Promat TOP Sp. z o.o.**

ul. Przecławaska 8

03-879 Varšava

T +48 22 21 22 280

F +48 22 21 22 290

top@promattop.pl

www.promattop.pl

**Slovensko**

M +421 915 936 126

E info.sk@promat-see.com

www.promat-see.com