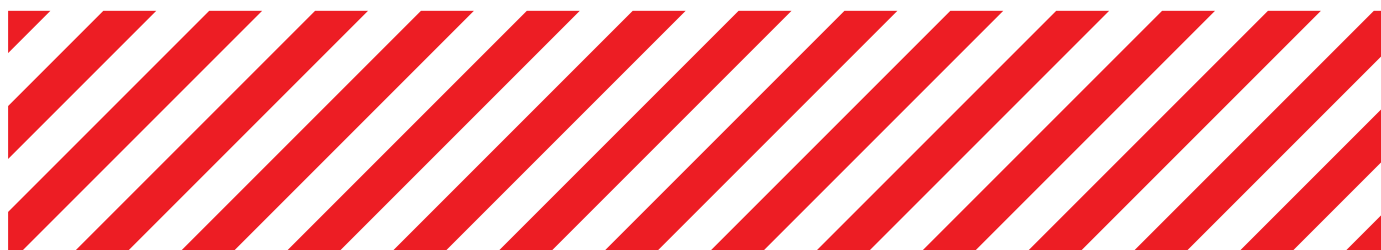
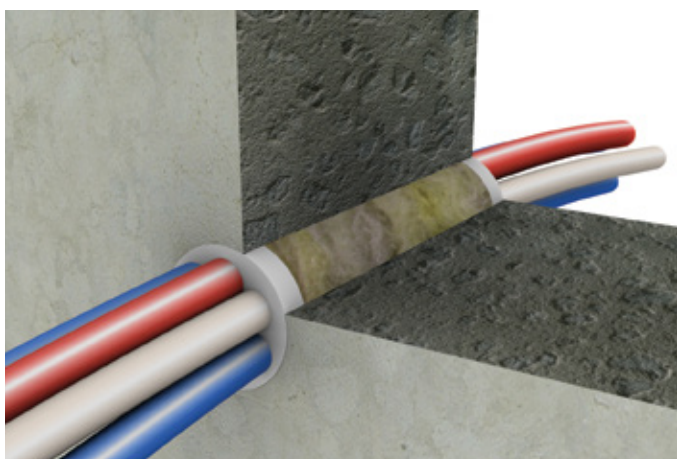
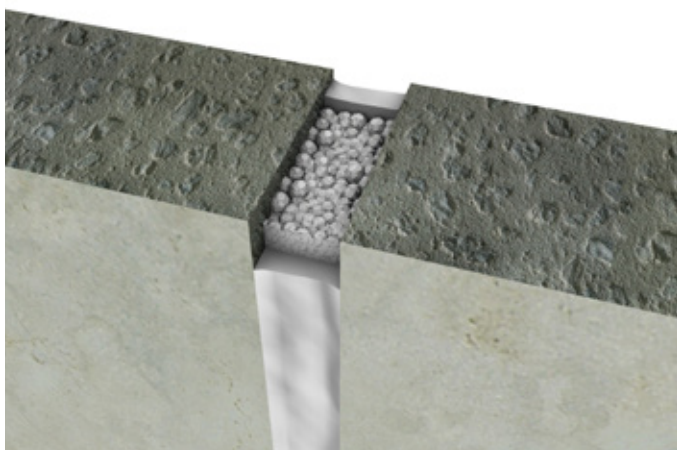
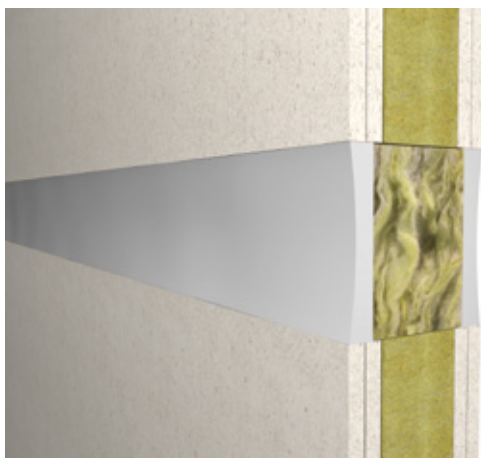


PROMASEAL®-A Protipožiarny akrylátový tmel Návod na použitie

Tesnenie škár/prestupov inštalácií



PROMASEAL®-A Protipožiarny akrylátový tmel



PROMASEAL®-A je protipožiarny jednozložkový tesniaci tmel na akrylátovej báze. Vďaka jeho vynikajúcim aplikačným vlastnostiam je možné rýchlo a bezpečne utesniť škáry bez dilatácie. Na ne je možné následne aplikovať bežný emulzný náter.

Všeobecné informácie

- Minimálna šírka škár je 5 mm.
- Rozsah teplôt pre skladovanie a dopravu 3 °C - 35 °C.
- Doba tvorby povrchového filmu: približne 15 minút (pri teplote 20 °C a relatívnej vlhkosti 65 %).
- Následná aplikácia náteru je možná po uplynutí 24 hodín; je však potrebné skontrolovať príľnavosť a kompatibilitu.
- Po otvorení tuby čo najskôr spotrebujte jej obsah.
- Nástroje ihneď po použití očistite vodou.
- V mieste prestupu inštalácie zaistíte dostatočný voľný priestor na aplikáciu protipožiarného tesnenia; ak je to potrebné, tento priestor vytvorte.
- Teplota podkladu a okolitého prostredia: minimálna teplota: +5 °C a maximálna teplota: +40 °C.
- Relatívna vlhkosť vyššia ako 65 % bude mať za následok dlhšiu dobu schnutia.
- Zaistite, aby prvá vrstva tmelu dobre priľnula k podkladu.
- Podklad musí byť čistý, bez stôp oleja, mastnoty a prachu.
- Absorpčný povrch navlhčite vodou alebo ako podkladový náter použite PROMASEAL®-A zriedený s vodou.
- Kategória použitia: Typ Y₁
 - Produkty určené na použitie pri teplote v rozmedzí od -20 °C a +70 °C, vystavené pôsobeniu UV žiarenia, nie však vystavené pôsobeniu dažďa.

Informácie o systéme inštalácií

Informácie o systéme inštalácií káblov, potrubí a škár sú dostupné v Európskom technickom osvedčení ETA, správe o klasifikácii alebo návode na použitie.

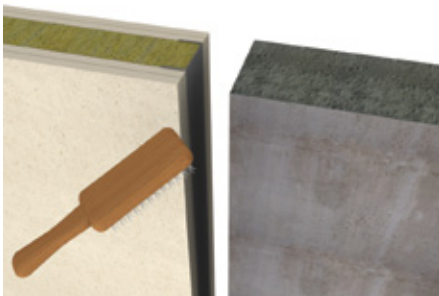
Bezpečnostné informácie

Karta bezpečnostných údajov je k dispozícii na požiadanie.

Teoretická spotreba tuby s objemom 310 ml

Šírka škáry	10 mm	15 mm	20 mm	25 mm	30 mm	40 mm	50 mm
Hĺbka škáry							
10 mm	3,1 m	2,0 m	1,5 m	1,2 m	1,0 m	0,8 m	0,6 m
15 mm	2,0 m	1,3 m	1,0 m	0,8 m	0,6 m	0,5 m	0,4 m
20 mm	1,5 m	1,0 m	0,7 m	0,6 m	0,5 m	0,4 m	0,3 m

Návod na použitie - tesnenie škár



1. Vyčistite škáru.



2. Ak je to potrebné, páskou ohraničte miesto aplikácie na stene/podlahe.



3. Vypĺňte (zásypovým) izolačným materiálom (horľavým alebo nehorľavým).



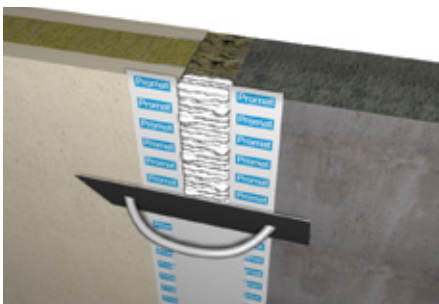
4. Odmerajte zodpovedajúcu hĺbku škáry.



5. Zaistíte, aby prvá vrstva tmelu dobre priľhla k podkladu.



6. Naneste tmel v primeranej vrstve.

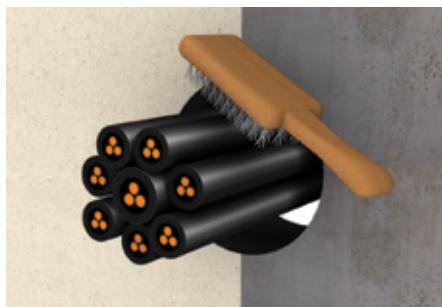


7. Skôr, ako sa vytvorí povrchový film, upravte tmel štetcom alebo stierkou navlhčenou vodou.



8. Miesto označte identifikačným štítkom.

Návod na použitie - tesnenie prestupov inštalácií



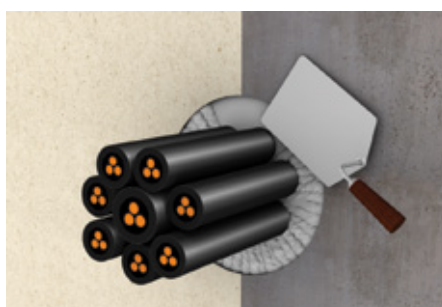
1. Vyčistíte otvor a ak je to potrebné, vytiahnete prestupujúcu inštaláciu.



2. Priestor vyplňte minerálnou vlnou.



3. Tesniaci tmel naneste v primeranom množstve a zaistíte, aby tmel dobre priľnul k podkladu.



4. Skôr, ako sa vytvorí povrchový film, upravte tmel štetcom alebo stierkou navlhčenou vodou.



5. Miesto prestupu označte identifikačným štítkom.



Polsko (centrála)

Etex Building Performance

Promat TOP Sp. z o.o.

ul. Przecławaska 8

03-879 Varšava

T +48 22 21 22 280

F +48 22 21 22 290

top@promattop.pl

www.promattop.pl

Slovensko

M +421 915 936 126

E info.sk@promat-see.com

www.promat-see.com