

PROMASTOP®-M Protivpožarni malter Uputstvo za rukovanje proizvodom

Zaptivka za prodor



PROMASTOP®-M Protivpožarni malter



PROMASTOP®-M je protivpožarni malter na bazi cementa koji se vezuje bez pojave pukotina.

Opšte informacije

- Cementni malter za spoljašnju upotrebu.
- Ugradnja je ručna ili mašinska.
- Preporučeni odnos mešanja:
 - **ručna ugradnja:**
malter: voda = 5:2,4 (20 kg maltera u prahu će proizvesti do 23 litra svežeg maltera);
 - **mašinska ugradnja:**
zavisi od podešavanja mašine;
- Malter PROMASTOP®-M je lepljive konzistencije i zbog toga se u slučaju manjih površina može nanositi i na visini, odnosno plafonima.
- Prethodno bušenje rupa za vijke nije potrebno.
- Obezbedite dovoljno prostora oko instalacija za ugradnju protivpožarne zaptivke za prodor. Ukoliko je neophodno, potreban prostor se mora napraviti.
- Nakon upotrebe alat operite vodom.
- PROMASTOP®-M postiže konačnu čvrstoću nakon 28 dana.
- Kategorija upotrebe: tip X.
- Minimalna temperatura +5 °C, maksimalna temperatura +35 °C za podlogu i okolni prostor.
- Koristite vodu da navlažite upijajuće podloge.
- Kada se vreće otvore, potrebno je da se što pre potroše. Nakon upotrebe vreće dobro zatvorite.
- Čuvajte vreće u suvim uslovima.

Detalji ugradnje sistema

Molimo da pogledate ETA, klasifikacioni izveštaj ili priručnik za ugradnju da biste saznali detalje o načinu zaptivanja prodora kablova, cevi i kanala.

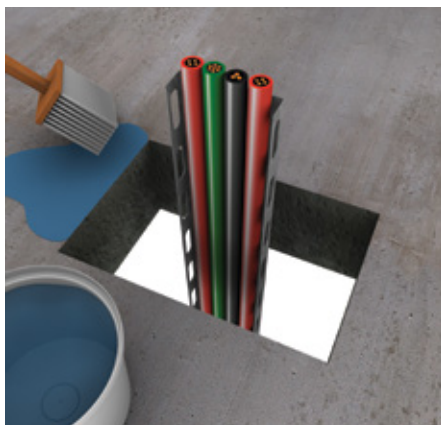
Bezbednosne informacije

Bezbednosni list dostupan je na zahtev.

Podaci o teoretskoj potrošnji za element debljine 100 mm i otvor površine 1 m²

		Popunjenost kablovima 10 %	Popunjenost kablovima 20 %	Popunjenost kablovima 30 %	Popunjenost kablovima 40 %
PROMASTOP®-M	kg	100	90	80	70
PROMASEAL®-AG	pak.	2,5	5	7,5	10

Uputstvo za ugradnju



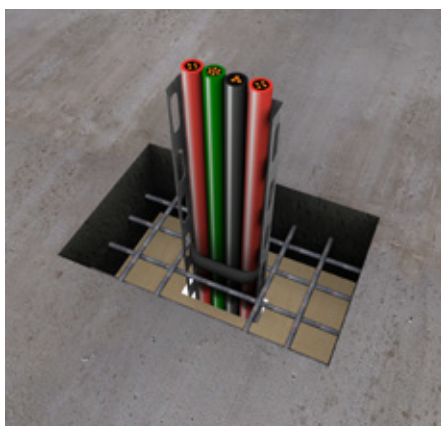
1. Operite otvor vodom.



2. Kod izvođenja protivpožarnih zaptivki u podovima, ugradite gvozdene šipke od 100 mm. Ove šipke se moraju postaviti u centar protivpožarne zaptivke od maltera, na svakih 300 mm, ali minimalno po jedna šipka sa svake strane, pri čemu 50 mm šipke treba da bude umetnuto u pod a 50 mm prekriveno protivpožarnim malterom PROMASTOP®-M. Za ugradnju u zid nisu potrebne gvozdene šipke.



3. Nanesite PROMASEAL®-AG za kablove i kablovske snopove.



4. Gde je potrebno pričvrstite oplatu za oblaganje (npr. mineralna vuna, drvo ili neka druga oplata) ili uokvirivanje (npr. ploče PROMATECT®, gipsane ploče otporne na požar) u zavisnosti od veličine prodora. Zid: ugradite PROMASTOP®-M simetrično (25 ili 50 mm izvan zida sa obe strane zida od 100 mm); PROMASTOP®-B takođe ugradite simetrično. Pod: ugradite PROMASTOP®-M i PROMASTOP®-B asimetrično (50 mm izvan poda sa gornje strane poda od 150 mm).



5. Zatvorite preostali otvor malterom PROMASTOP®-M. Uzmite u obzir sleganje maltera kod prodora većih dimenzija, što zahteva doradu kako bi se postigla tačna debljina ili visina.



6. Poravnajte površinu. Pričvrstite identifikacionu oznaku.

Više detalja o izvođenju zaptivki za prodore kablova, cevi i kanala potražite u klasifikacionom izveštaju.

Ovaj proizvod mora da se ugrađuje u skladu sa opštim propisima za građevinski materijal i posebnim protivpožarnim propisima, prema važećim nacionalnim ispitnim sertifiktima i odobrenjima, kao i u skladu sa važećom nacionalnom građevinskom regulativom. Proizvod mogu da ugrađuju samo obučeni profesionalci sa odgovarajućim znanjem i samo nakon detaljnog proučavanja uputstava za ugradnju, bezbednosnih listova, nacionalnih ispitnih sertifikata i odobrenja. Za više informacija o tome gde i kada možete koristiti ovaj proizvod molimo Vas da pogledate Promatov priručnik ili da kontaktirate lokalnu Promatovu kancelariju. Svi relevantni dokumenti mogu se besplatno dobiti od lokalne Promatove kancelarije. Za države izvan Evropske unije važe posebna uputstva. Ako je potrebno, molimo Vas da nam se obratite.



Srbija, Makedonija, Crna Gora
Etex Building Performance d.o.o.

Vojvode Putnika 79
21208 Sremska Kamenica
T +381 21 210 10 90
E info.rs@promat-see.com
www.promat-see.com

Prodaja

M +381 63 625 426

Tehnička podrška

M +381 63 510 720