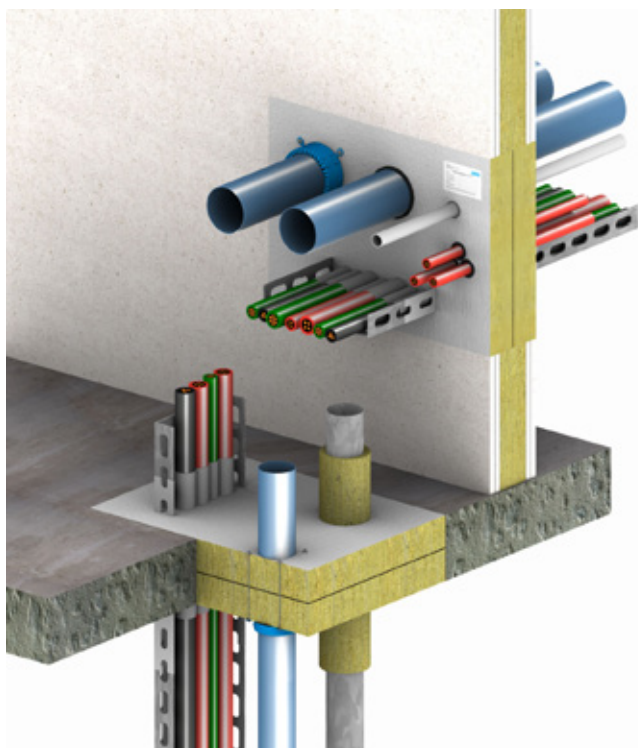


## PROMASTOP®-I Acoperire antifoc Ghid de utilizare

Sigiliu de penetrare



### PROMASTOP®-I Acoperire antifoc



PROMASTOP®-I este o acoperire antifoc pe bază de apă. PROMASTOP®-i protejează împotriva răspândirii fumului, focului și a căldurii.

#### Informații generale

- Temperatura de depozitare și transport 3 °C - 35 °C.
- Minim +5 °C, maxim +40 °C atât pentru substrat, cât și pentru temperatura ambientală;
- PROMASTOP®-I se amestecă bine (este recomandată amestecarea mecanică)
- PROMASTOP®-I se poate dilua (maxim 0.5 litri de apă curată la fiecare găleată de 12.5kg)
- PROMASTOP®-I lichid se poate aplica folosind peria, rola, șpaclul sau prin pulverizare.
- PROMASTOP®-I pastă se poate aplica folosind peria și șpaclul;
- După deschidere, recipientul trebuie utilizat în totalitate, cât mai repede; După utilizare, recipientele se resigilează;
- Timp de uscare: aprox. 8 ore la 20 °C și umiditate relativă de 65% pentru 1 mm.
- Pe substrat nu trebuie să fie urme de ulei, grăsime și praf.
- Se folosește apa pentru a umezi sau amorsa pentru substraturile absorbante.
- Deoarece PROMASTOP-I este o acoperire pe baza de apă, ar putea cauza coroziunea substraturilor din oțel. Prin urmare, se recomandă aplicarea unui anticoroziv adecvat.
- Trebuie să existe suficient spațiu de jur împrejur pentru a aplica etanșarea antifoc a penetrării, altfel, trebuie creat spațiul necesar.
- După utilizare, sculele se spală cu apă.
- Este posibilă aplicarea de vopsea, verificând aderența și compatibilitatea.
- Categoria de utilizare este Tip Z<sub>2</sub>
  - Produsul este destinat utilizării la interior în alte clase de umiditate decât Z<sub>1</sub>, cu excepția temperaturilor sub 0 °C, fără expunere la ploaie sau UV.

#### Detalii de montaj sistem

Consultați ETA, raportul de clasificare sau Manualul pentru detalii privind instalarea cablurilor, conductelor și ștevilor.

#### Informații de securitate

Fișa cu date de securitate este disponibilă la cerere.

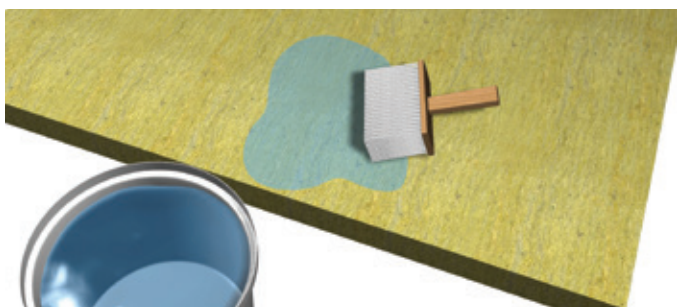
#### Acoperire pe vată minerală

Produs	Grosime peliculă uscată	Grosime peliculă umedă	Consum
Lichid PROMASTOP®-I	1 mm	1,30 mm	1,95 kg/m <sup>2</sup>
Pastă PROMASTOP®-I	1 mm	1,40 mm	1,80 kg/m <sup>2</sup>

#### Consum pe placă

1000 x 600 mm	1,17 kg/placă
1000 x 625 mm	1,22 kg/placă

#### Bucațele de vată minerală pot fi pre-acoperite, după cum urmează:



1. Bucațile de vată minerală se umezesc

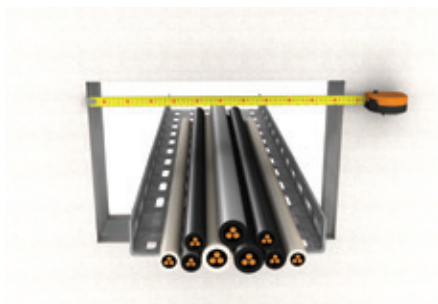


2. Se aplică pelicula umedă și se așteaptă să se usuce

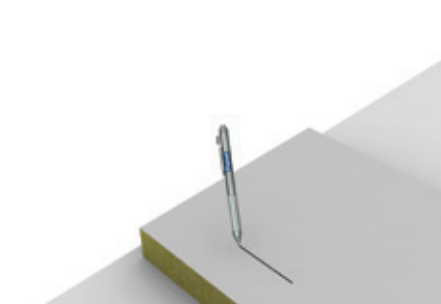
### Ghid de instalare



1. Se curăță deschiderea gurii de vizitare dacă sunt necesare penetrări



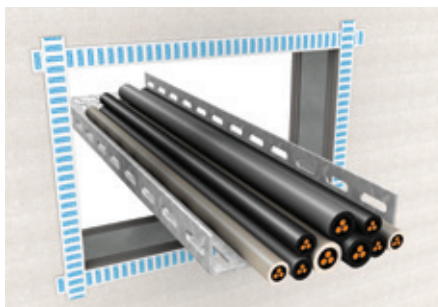
2. Se măsoară dimensiunile exacte ale penetrării



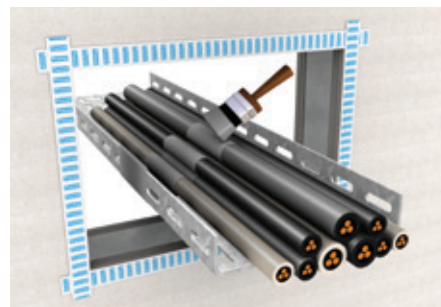
3. Vata minerală se marchează la dimensiune



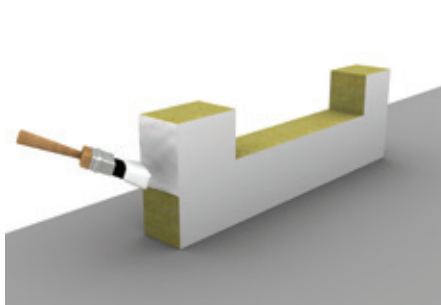
4. Se taie la dimensiune bucățile de vată minerală



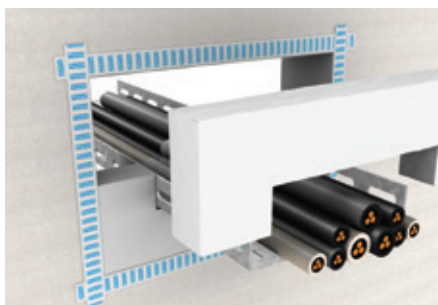
5. Dacă este necesar, acoperiți zona de lucru de pe perete cu banda



6. Spațiile dintre cabluri se umplu cu PROMASTOP®-I lichid sau pastă



7. Se acoperă deschiderea și marginile vatei minerale cu PROMASTOP®-I



8. Se introduc plăcile de vată minerală



9. Se aplică stratul final de PROMASTOP®-I peste vata minerală (dacă nu este pre-acoperită) și se umplu îmbinările rămase. Cablurile trebuie acoperite conform raportului de clasificare. Dacă este necesar, se repetă etapele pentru cealaltă parte.



10. Eticheta fixa de identificare

**Nota:** Pentru pardoseală, introduceți plasa metalică aprobată pentru protecția traficului pietonal (sub bucățile de vată minerală, unde este necesar).

**Pentru detalii privind instalarea cablurilor, conductelor și îmbinărilor, consultați raportul de clasificare.**

Produsele trebuie aplicate în conformitate cu reglementările aplicabile pentru materialele de construcție, în general și cu materialele antifoc, în particular, cu certificatele naționale de încercare și aprobările și cu reglementările naționale în construcții. Produsele se pot aplica numai de personal instruit, cu suficiente cunoștințe și numai după o consultare atentă a instrucțiunilor de montaj, a fișelor de date de securitate, a certificatelor naționale de încercare și a aprobărilor. Pentru informații suplimentare privind modul și locul de utilizare a acestui produs, consultați manualul Promat sau contactați reprezentantul local Promat. Toată documentația specifică se poate obține gratuit de la reprezentantul local Promat. Pentru țările din afara Uniunii Europene există ghiduri separate. Dacă este necesar, vă rugăm să ne contactați.



**România**

**Etex Building Performance S.A.**

Str. Vulturilor Nr. 98, Etaj 5

030857 Bucuresti

T +40 31 224 01 00

F +40 31 224 01 01

E [info.ro@promat-see.com](mailto:info.ro@promat-see.com)

[www.promat-see.com](http://www.promat-see.com)