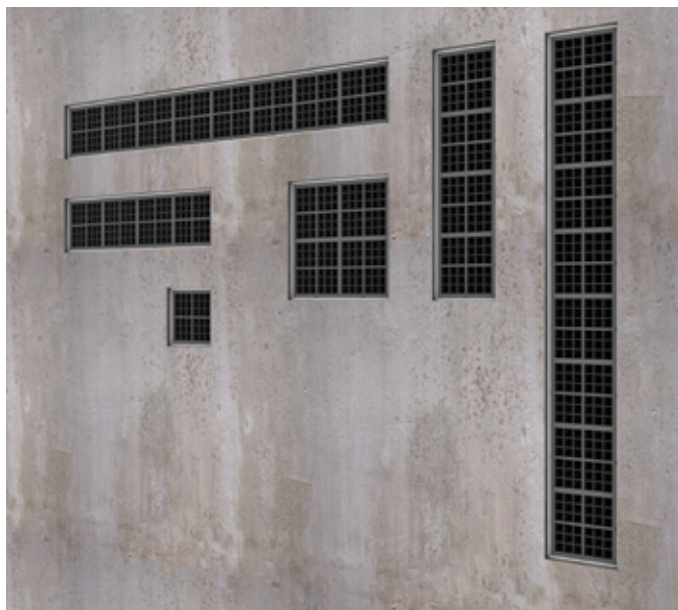
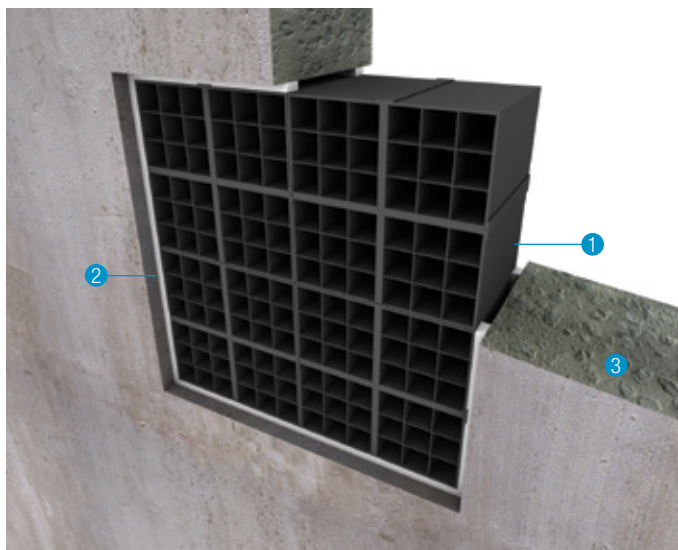


PROMASTOP®-IM Grille Grilă de ventilație Ghid de utilizare

Sigiliu de penetrare



PROMASTOP®-IM Grille Grilă de ventilație



Date tehnice

- 1 PROMASTOP®-IM Grille 100 mm x 100 mm x 80 mm
Sectie transversală liberă aprox. 69 %
- 2 PROMASEAL®-A
- 3 Construcție suport: Perete rigid $d \geq 100$ mm, Densitate ≥ 450 kg/m³, perete flexibil $d \geq 100$ mm

Certificat: IBS CR 315020416

Cerință de bază

Se stabilește intervalul de rezistență la foc pentru compartiment. Grila de ventilație trebuie să aibă cel puțin aceeași rezistență ca și structura suport, dacă nu este prevăzut altfel. Trebuie să existe suficient spațiu de jur împrejurul PROMASTOP®-IM Grille, altfel, trebuie creat spațiul necesar.

Descrierea produsului

PROMASTOP®-IM Grille este un sistem de închidere intumescent pentru ventilarea deschiderilor, rezistent la foc și la temperaturi de aproximativ 190 °C. Sigilantul închide deschiderea ventilației și asigură protecție împotriva răspândirii focului și fumului.

Condiții de montaj PROMASTOP®-IM Grille

Temperatura substratului trebuie să fie între + 5 °C și + 40 °C. Pe substrat nu trebuie să fie urme de ulei, grăsime și praf; Umiditatea relativă min. 65% va avea ca rezultat un timp de uscare mai lung pentru PROMASEAL®-A.

Aplicare / Distanțe

Construcție suport: Construcții de perete rigid și flexibil, grosime ≥ 100 mm.

Distanța minimă: 100 mm între grilele simple sau combinate, 70 mm de la pardoseală sau tavan.

Punerea în operă - perete

- PROMASTOP®-IM Grille se montează în forma dorită. Pentru a realiza construcția cu patru laturi, pătrată, săgețile trebuie să fie îndreptate în aceeași direcție dinspre locația centrală
- Dacă este necesar, creați deschiderea (cu max. 10 mm mai mare decât forma grilei de ventilație).
- Curățarea deschiderii.
- Amplasați PROMASTOP®-IM Grille în mijlocul deschiderii și fixați cu pene.
- Utilizați agentul de etanșare acrilic PROMASEAL®-A în jurul PROMASTOP®-IM Grille pentru a umple pe ambele laturi îmbinarea liniară (lățimea îmbinării $\geq 2 \leq 5$ mm, adâncimea îmbinării ≥ 10 mm).

Rezistența la foc depinde de montajul PROMASTOP®-IM Grille

InInstalare orizontală	Instalare verticală	Combinat instalare orizontală /verticală	Dimensiuni (Nr. de componente) Rezistență la foc	Perete rigid	Perete flexibil	Rezistența la foc
			Dimensiune 100 x 100 mm (1 Buc. PROMASTOP®-IM Grille)	✓	✓	EI 120
			Dimensiune 200 x 200 mm (4 Buc. PROMASTOP®-IM Grille)	✓	✓	EI 90
			Dimensiune 200 x 100 mm (2 Buc. PROMASTOP®-IM Grille)	✓	✓	
			Dimensiune 300 x 100 mm (3 Buc. PROMASTOP®-IM Grille)	✓	✓	
			Dimensiune 400 x 100 mm (4 Buc. PROMASTOP®-IM Grille)	✓	✓	
			Dimensiune 500 x 100 mm (5 Buc. PROMASTOP®-IM Grille)	✓		
			Dimensiune 600 x 100 mm (6 Buc. PROMASTOP®-IM Grille)	✓		
			Dimensiune 700 x 100 mm (7 Buc. PROMASTOP®-IM Grille)	✓		
			Dimensiune 800 x 100 mm (8 Buc. PROMASTOP®-IM Grille)	✓		

Produsele trebuie aplicate în conformitate cu reglementările aplicabile pentru materialele de construcție, în general și cu materiale antifoc, în particular, cu certificatele naționale de încărcare și aprobările și cu reglementările naționale în construcții. Produsele se pot aplica numai de personal instruit, cu suficiente cunoștințe și numai după o consultare atentă a instrucțiunilor de montaj, a fișelor de date de securitate, a certificatelor naționale de încercare și a aprobărilor. Pentru informații suplimentare privind modul și locul de utilizare a acestui produs, consultați manualul Promat sau contactați reprezentantul local Promat. Toată documentația specifică se poate obține gratuit de la reprezentantul local Promat. Pentru țările din afara Uniunii Europene există ghiduri separate. Dacă este necesar, vă rugăm să ne contactați.



România

Etex Building Performance S.A.

Str. Vulturilor Nr. 98, Etaj 5

030857 Bucuresti

T +40 31 224 01 00

F +40 31 224 01 01

E info.ro@promat-see.com

www.promat-see.com