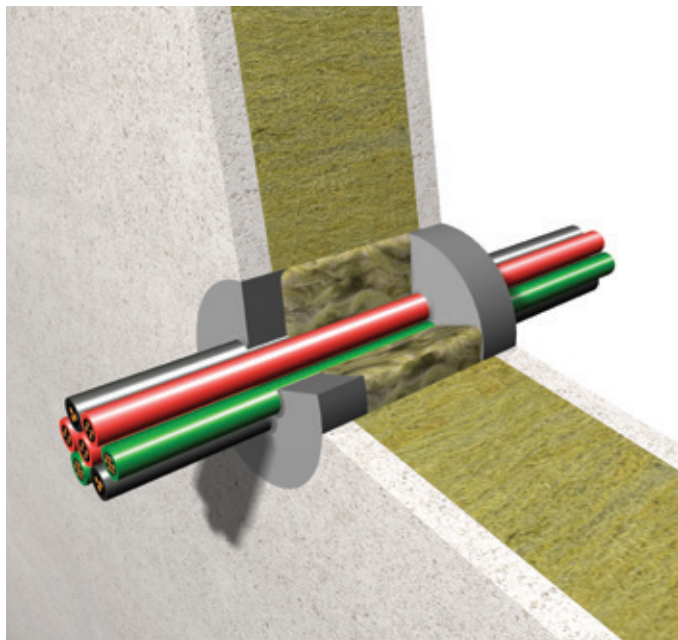


PROMASEAL®-AG Mastic antifoc Ghid de utilizare

Sigiliu de penetrare



PROMASEAL®-AG Mastic antifoc



PROMASEAL®-AG este un etanșant monocomponent, pe bază de acril, intumescent, care creează presiune mare la expansiune.

Informații generale

- Temperatura de depozitare și transport 3 °C - 35 °C.
- Lățimea minimă a îmbinărilor 5mm.
- Formarea peliculei după aprox. 15 minute (20 °C și umiditate relativă de 65 %).
- Vopseaua se poate aplica după 24 de ore, verificând aderența și compatibilitatea.
- După deschidere, recipientul trebuie utilizat în totalitate, cât mai repede.
- După utilizare, sculele se spală cu apă.
- Trebuie să existe suficient spațiu în jurul serviciilor pentru a aplica etanșarea antifoc a penetrării. În caz contrar, trebuie creat spațiul necesar.
- Minim +5 °C, maxim +40 °C atât pentru substrat, cât și pentru temperatura ambientală.
- Umiditatea relativă min. 65% va avea ca rezultat un timp de uscare mai lung.
- Asigurați-vă că aderența dintre substrat și primul strat de agent de etanșare este bună.
- Pe substrat nu trebuie să fie urme de ulei, grăsime și praf.
- Utilizați apă pentru a umezi sau PROMASEAL®-AG diluat cu apă ca amorsă pentru substraturile absorbante.
- Categoria de utilizare este Tip Y₁:
 - Produse destinate utilizării la temperaturi între -20 °C și +70 °C, cu expunere la UV, dar nu și la ploaie.

Detalii de montaj

Consultați ETA, Raportul de Clasificare sau Manualul de instalare, partea privind cablurile.

Informații de securitate

Fisa cu date de securitate este disponibilă la cerere.

Consum teoretic pe cartuș de 310 ml

Lățime rosturi	10 mm	15 mm	20 mm	25 mm	30 mm	40 mm	50 mm
Adâncime rosturi							
10 mm	3,1 m	2,0 m	1,5 m	1,2 m	1,0 m	0,8 m	0,6 m
15 mm	2,0 m	1,3 m	1,0 m	0,8 m	0,7 m	0,5 m	0,4 m
20 mm	1,5 m	1,0 m	0,7 m	0,6 m	0,5 m	0,4 m	0,3 m

Ghid de instalare - Sigiliu de penetrare



1. Se curăță deschiderea gurii de vizitare dacă sunt necesare penetrări



2. Vata minerală se introduce strâns în etanșare



3. Se aplică grosimea corespunzătoare de sigilant



4. Neteziți suprafața înainte de formarea peliculei cu o perie umezită sau cu un șpaclu



5. Se fixează eticheta de identificare



România

Etex Building Performance S.A.

Str. Vulturilor Nr. 98, Etaj 5

030857 Bucuresti

T +40 31 224 01 00

F +40 31 224 01 01

E info.ro@promat-see.com

www.promat-see.com