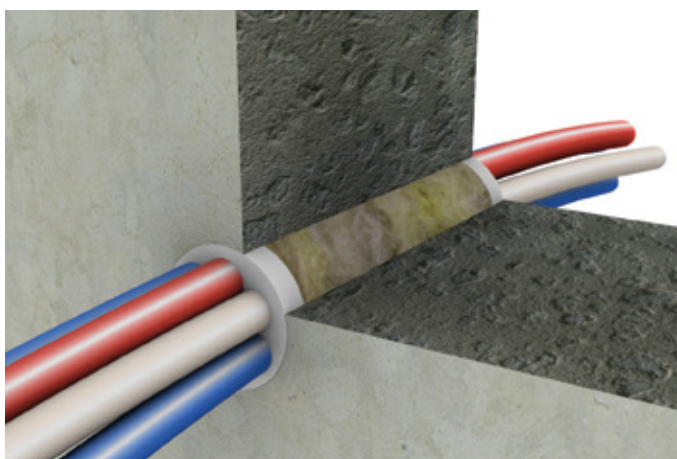
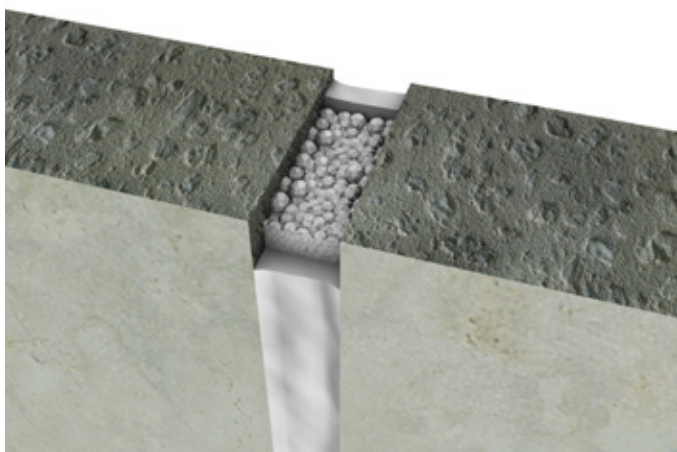
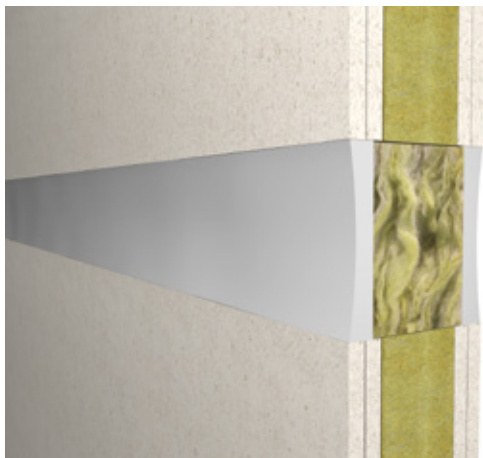


PROMASEAL®-A Etanșant acrilic antifoc Ghid de utilizare

Etanșarea rosturilor/golurilor de trecere



PROMASEAL®-A Etanșant acrilic antifoc



PROMASEAL®-A este un agent de etanșare antifoc, monocomponent, pe bază de acril. Rosturile fixe pot fi umplute rapid și eficient datorită calităților sale deosebite de aplicare. Pentru a colora rosturile, se poate utiliza o vopsea emulsie obișnuită.

Informații generale

- Lățimea rosturilor - minim 5 mm.
- Temperatura de depozitare și transport 3 °C - 35 °C.
- Formarea peliculei după aprox. 15 minute (20 °C și umiditate relativă de 65 %).
- Vopseaua se poate aplica după 24 de ore, verificând aderența și compatibilitatea.
- După deschidere, recipientul trebuie utilizat în totalitate, cât mai repede.
- După utilizare, sculele se spală cu apă.
- Asigurați-vă că aveți suficient spațiu în jurul serviciilor pentru aplicarea etanșantului antifoc. În caz contrar, trebuie creat spațiul necesar.
- Minim +5 °C, maxim +40 °C atât pentru temperatura substratului, cât și pentru temperatura ambientală.
- Umiditatea relativă mai mare de 65 % va avea ca rezultat un timp de uscare mai lung.
- Asigurați-vă că aderența dintre substrat și primul strat de agent de etanșare este bună.
- Pe substrat nu trebuie să fie urme de ulei, grăsime și praf.
- Utilizați apă pentru a umezi sau PROMASEAL®-A diluat cu apă ca amorsă pentru substraturile absorbante.
- Categorie de utilizare este Tip Y₁:
 - Produse destinate utilizării la expuneri de temperaturi între -20 °C și + 70 °C, cu expunere la UV, dar fără expunere la ploaie.

Detalii de montaj sistem

Consultați ETA, raportul de clasificare sau Manualul pentru detalii privind etanșarea cablurilor, conductelor și îmbinărilor.

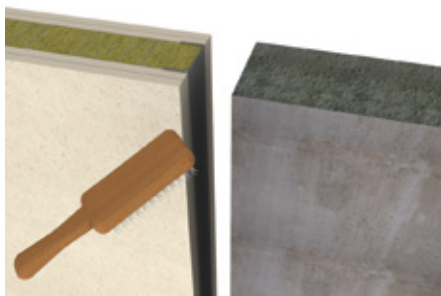
Instrucțiuni de siguranță

Fișa cu date de securitate este disponibilă la cerere.

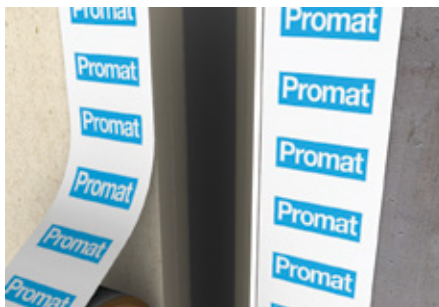
Consum teoretic pe cartuș de 310 ml

Lățime rosturi	10 mm	15 mm	20 mm	25 mm	30 mm	40 mm	50 mm
Adâncime rosturi							
10 mm	3,1 m	2,0 m	1,5 m	1,2 m	1,0 m	0,8 m	0,6 m
15 mm	2,0 m	1,3 m	1,0 m	0,8 m	0,6 m	0,5 m	0,4 m
20 mm	1,5 m	1,0 m	0,7 m	0,6 m	0,5 m	0,4 m	0,3 m

Ghid de instalare - Îmbinare



1. Curățați deschiderea gurii de vizitare



2. Dacă este necesar, mascați zona de lucru de pe perete/podea cu bandă



3. Introduceți materialul de umplere (materiale necombustibile sau combustibile)



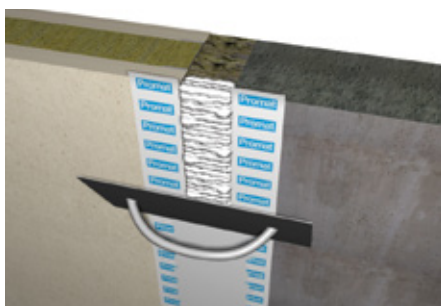
4. Măsurați adâncimea corectă



5. Asigurați o bună aderență între substrat și primul strat de agent de etanșare



6. Aplicați grosimea necesară de agent de etanșare



7. Neteziți suprafața agentului de etanșare înainte de a se forma pelicula, cu o perie umedă sau șpaclu

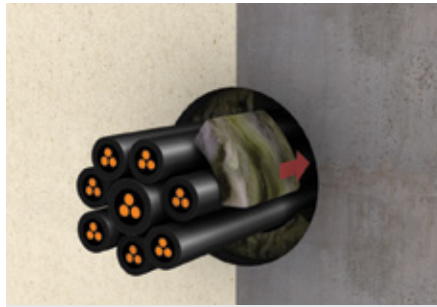


8. Etichetă fixă de identificare

Ghid de instalare - Sigiliu de penetrare



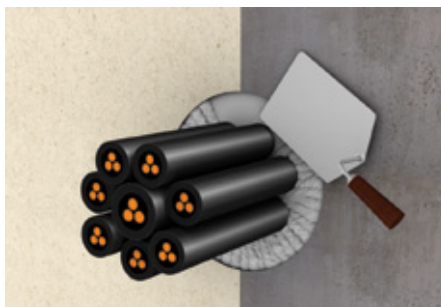
1. Curățați deschiderea gurii de vizitare dacă sunt necesare penetrări



2. . Introduceți vata minerală



3. Aplicați un strat de agent de etanșare pentru a asigura o bună aderență între substrat și primul strat de agent de etanșare



4. Neteziți suprafața agentului de etanșare înainte de a se forma pelicula, cu o perie umedă sau șpaclu



5. Etichetă fixă de identificare



România

Etex Building Performance S.A.

Str. Vulturilor Nr. 98, Etaj 5

030857 Bucuresti

T +40 31 224 01 00

F +40 31 224 01 01

E info.ro@promat-see.com

www.promat-see.com