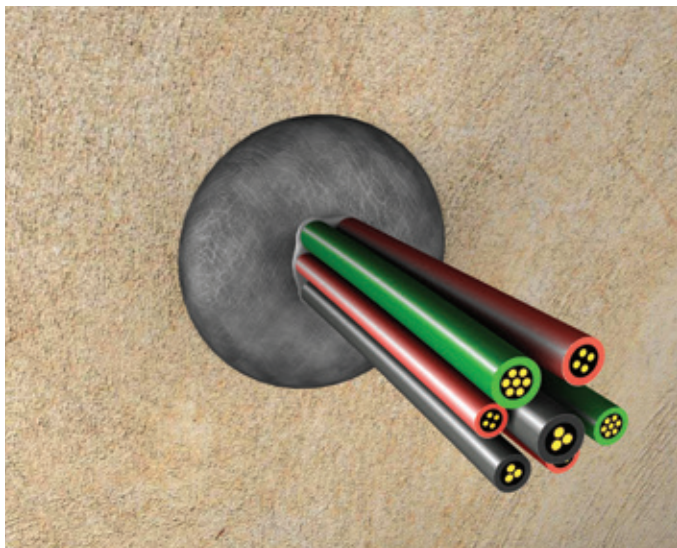


## PROMASTOP®-P Protupožarni čep Upute za rukovanje proizvodom

Brtvljenje otvora



### PROMASTOP®-P Protupožarni čep



PROMASTOP®-P je trajno elastični intumescentni čep s ekspanzijskim tlakom, koji sprečava širenje vatre i dima.

#### Općenite informacije

- prikladan je za pojedinačne kablove ili kableske snopove, za mjerne i upravljačke linije, gorive i negorive cijevi s ili bez izolacije
- maksimalna veličina otvora u zidu ili podu treba biti u skladu s maksimalnim promjerom jezgre izbušene rupe
- jednostavan i precizan, lako se reže pomoću standardnih alata (nož je potrebno navlažiti prije rezanja)
- premazivanje (ličenje) je moguće; mora se provjeriti prijanjanje i kompatibilnost
- potrebno je osigurati dovoljno mjesta oko mjesta postavljanja protupožarnog čepa;
- otvori u zidovima i podovima moraju se zatvoriti na obje strane; prstenasti prazni prostori izvan središta su dopušteni; ne zahtjeva se minimalni prazni prostor između otvora/čepova;
- kategorija primjene je klase Y<sub>1</sub>:
  - Proizvodi su namijenjeni za uporabu pri temperaturama između - 20 °C i + 70 °C, uz izloženost UV zračenju, ali ne i kiši.

#### Opis montaže sustava

Molimo vas provjerite u ETA, klasifikacijskom izvješću ili u Priručniku u vezi s detaljnijim podacima o montaži kablova i cijevi.

#### Sigurnosne upute

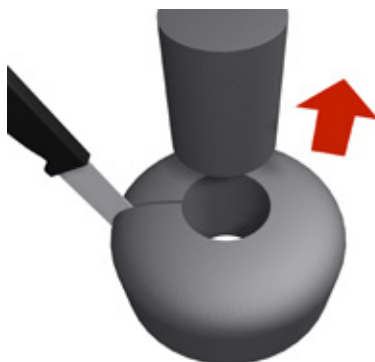
Sigurnosno-tehnički list dostupan je na zahtjev.

Tip	Minimalni promjer rupe (mm)	Maksimalni promjer rupe (mm)	Dubina montaže (mm)
PROMASTOP®-P 65	40 mm	65 mm	60 mm
PROMASTOP®-P 80	50 mm	80 mm	60 mm
PROMASTOP®-P 110	80 mm	110 mm	60 mm
PROMASTOP®-P 125	100 mm	125 mm	60 mm
PROMASTOP®-P 140	110 mm	140 mm	60 mm
PROMASTOP®-P 170	140 mm	170 mm	60 mm
PROMASTOP®-P 210	180 mm	210 mm	60 mm
PROMASTOP®-P 260	220 mm	260 mm	60 mm

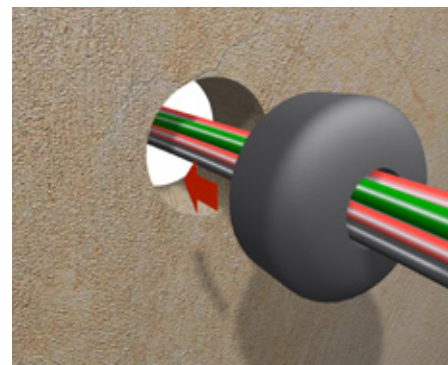
### Upute za montažu



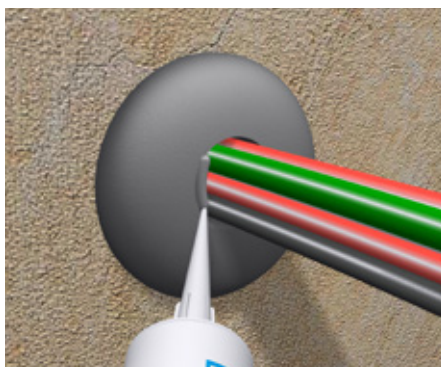
1. Označite veličinu čepa olovkom na stražnjoj strani čepa.



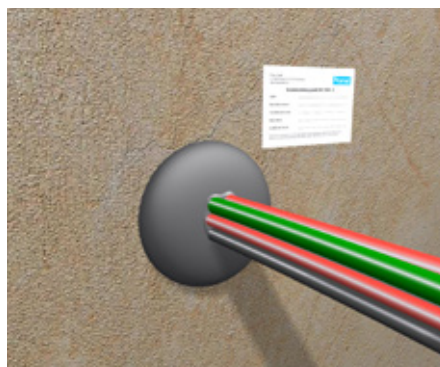
2. Odrežite čep na određenu veličinu koristeći uobičajene alate. Dopustite malu negativnu toleranciju od 5 do 10 % (npr. za plastičnu cijev promjera 110 mm, promjer otvora provoda treba biti između 105 i 100 mm).



3. Zbijte čep i umetnite ga u otvor tako da se njegova konveksna strana vidi izvana.



4. Oko pojedinačnog kabela kao i oko snopa kabela nanesite PROMASEAL®-AG na jednu stranu.



5. Stavite identifikacijsku naljepnicu.



**Hrvatska, Bosna i Hercegovina**

Promat d.o.o.

Kovinska 4a

10090 Zagreb

T +385 1 3496 324

F +385 1 3794 154

E [info.hr@promat-see.com](mailto:info.hr@promat-see.com)

[www.promat-see.com](http://www.promat-see.com)

Ured u Splitu:

Gašpini 134

21210 Solin

T +385 21 218 294

F +385 21 218 295

E [info.hr@promat-see.com](mailto:info.hr@promat-see.com)

[www.promat-see.com](http://www.promat-see.com)