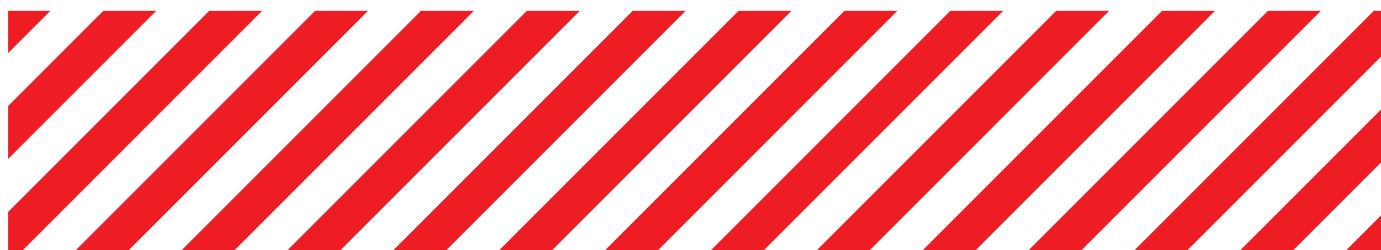
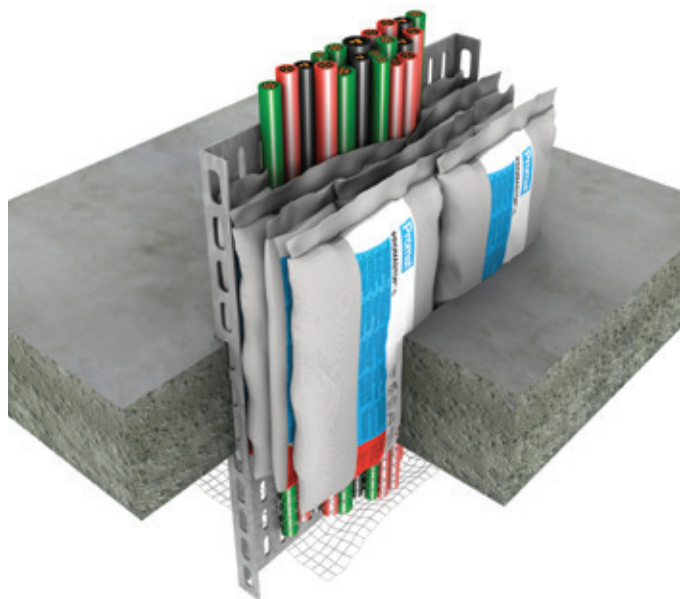


PROMASTOP[®]-S, PROMASTOP[®]-L Protupožarni jastučići Upute za rukovanje proizvodom

Brtvljenje otvora



PROMASTOP®-S i PROMASTOP®-L Protupožarni jastučići



PROMASTOP®-S i PROMASTOP®-L je protupožarni jastučić koji se montira brzo i jednostavno bez prašine. Jastučići koji su već prije bili korišteni mogu se ponovno koristiti ako nisu bili izloženi vatri.

Općenite informacije

- jastučići su prikladni za transportne sustave i plastične cijevi do maksimalne veličine vanjskog promjera cijevi od 80 mm
- jastučiće PROMASTOP®-S i PROMASTOP®-L slažite stupnjevito na način polaganja građevnih cigli
- osigurajte dovoljno mjesta za postavljanje protupožarnih jastučića.

Opis montaže sustava

Molimo vas provjerite u ETA, klasifikacijskom izvješću ili u Priručniku u vezi s detaljnijim podacima o montaži kablova, cijevi, vodova i obradi reški.

Sigurnosne upute

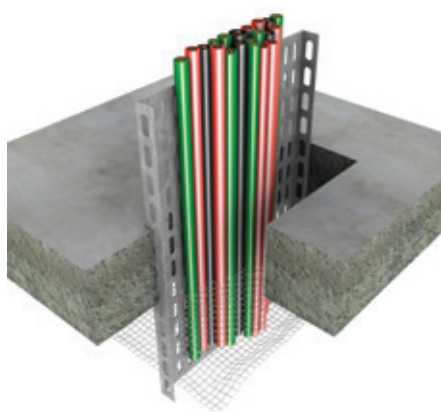
Sigurnosno-tehnički list dostupan je na zahtjev.

Otvor		Kapacitet kabela			
Kombinacija PROMASTOP®-S i PROMASTOP®-L		10 %	20 %	30 %	40 %
0,1 m ²	PROMASTOP®-S +	3	2	2	2
	PROMASTOP®-L	12	11	10	9
0,2 m ²	PROMASTOP®-S +	6	4	4	4
	PROMASTOP®-L	24	22	20	18
0,3 m ²	PROMASTOP®-S +	9	6	6	6
	PROMASTOP®-L	36	33	30	27
0,4 m ²	PROMASTOP®-S +	12	8	8	8
	PROMASTOP®-L	48	44	40	36
0,5 m ²	PROMASTOP®-S +	15	10	10	10
	PROMASTOP®-L	60	55	50	45
0,6 m ²	PROMASTOP®-S +	18	12	12	12
	PROMASTOP®-L	72	66	60	54
0,7 m ²	PROMASTOP®-S +	21	14	14	14
	PROMASTOP®-L	84	77	70	63
0,8 m ²	PROMASTOP®-S +	24	16	16	16
	PROMASTOP®-L	96	88	80	72
0,9 m ²	PROMASTOP®-S +	27	18	18	18
	PROMASTOP®-L	108	99	90	81
1,0 m ²	PROMASTOP®-S +	30	20	20	20
	PROMASTOP®-L	120	110	100	90

Upute za montažu



1. Očistite otvor.



2. Samo za horizontalnu primjenu:
pričvrstite nosivu konstrukciju (npr.
čeličnu rešetku) na donju stranu
poda.



3. Prvi sloj jastučića treba postaviti
ispod kablova i/ili cijevi.



4. Na kablove i/ili cijevi položite
protupožarne jastučiće.



5. Otvor potpuno zatvorite
protupožarnim jastučićima koje
treba polagati stupnjevito na način
polaganja građevnih cigli, npr.
stupnjevito raspoređene okomite
fuge, a jastučići moraju biti zbijeno
nagurani unutar otvora. Vrlo je
važno da ne ostaju nikakvi prazni
prostori unutar otvora ili oko
kablova ili cijevi.



5. Stavite identifikacijsku naljepnicu na
prikladno mjesto.



Hrvatska, Bosna i Hercegovina

Promat d.o.o.

Kovinska 4a

10090 Zagreb

T +385 1 3496 324

F +385 1 3794 154

E info.hr@promat-see.com

www.promat-see.com

Ured u Splitu:

Gašpini 134

21210 Solin

T +385 21 218 294

F +385 21 218 295

E info.hr@promat-see.com

www.promat-see.com