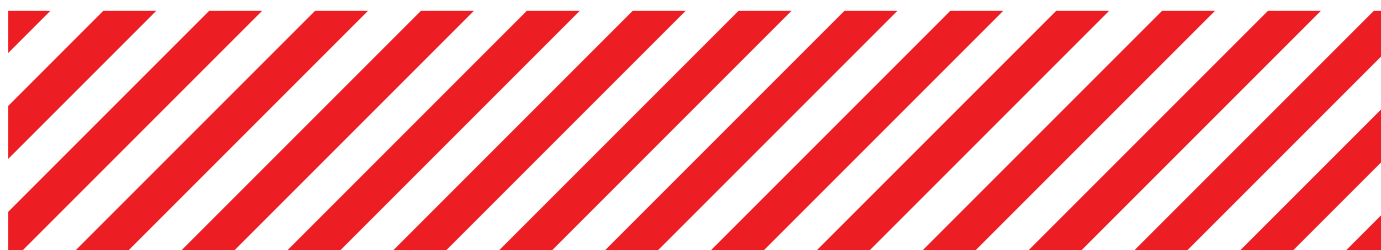
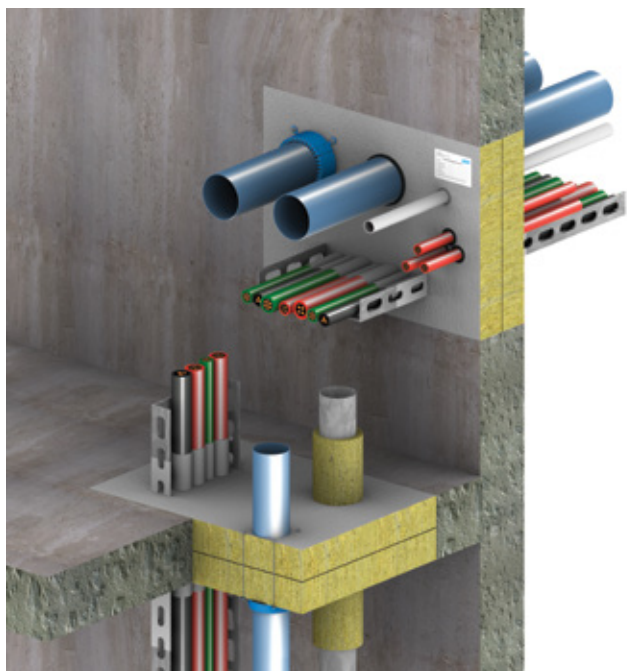


## PROMASTOP®-CC Protupožarni premaz Upute za rukovanje proizvodom

Brtvljenje otvora



### PROMASTOP®-CC Protupožarni premaz



PROMASTOP®-CC je 'hibridni' protupožarni premaz na bazi vode, koji kombinira pozitivna svojstva intumescentnih i ablativnih premaza. Na području protupožarnih otvora, PROMASTOP®-CC osigurava pouzdanu zaštitu od širenja dima, vatre i vrućine zbog učinka stvaranja pjene i istodobnog stvaranja tvrde i krute čađe.

#### Opis proizvoda

- skladištenje i prijevoz na temperaturi od 3 °C - 35 °C
- temperatura primjene: minimalno +5 °C i maksimalno +40 °C za temperaturu kako podloge tako i okoliša
- PROMASTOP®-CC je potrebno dobro promiješati (preporučujemo mehaničku miješalicu)
- PROMASTOP®-CC se može razrijediti (maksimalno 0,5 litara čiste vode na svaku kantu zapremine 12,5 kg)
- PROMASTOP®-CC u tekućem stanju može se nanositi četkom, valjkom ili lopaticom
- jednom otvoren, sadržaj pakiranja mora se potrošiti što je prije moguće; nakon uporabe pakiranje treba ponovo čvrsto zatvoriti
- vrijeme sušenja: oko 8 sati pri temperaturi od 20 °C i relativne vlažnosti od 65 % za 1 mm.
- podloga mora biti čista, bez tragova ulja, masnoće i prašine
- u slučaju apsorbirajuće podloge navlažiti vodom i postupiti sa sredstvom kao s osnovnim premazom
- potrebno je osigurati dovoljno prostora oko mjesta na koje se nanosi protupožarno sredstvo za brtvljenje
- nakon uporabe alate oprati vodom
- premazivanje (ličenje) je moguće; potrebno je provjeriti prijanjanje i kompatibilnost

#### Opis montaže sustava

Molimo vas provjerite u ETA, klasifikacijskom izvješću ili u Priručniku u vezi s detaljnijim podacima o montaži kablova, cijevi, vodova, sabirnica i obradi fuga građevnih elemenata.

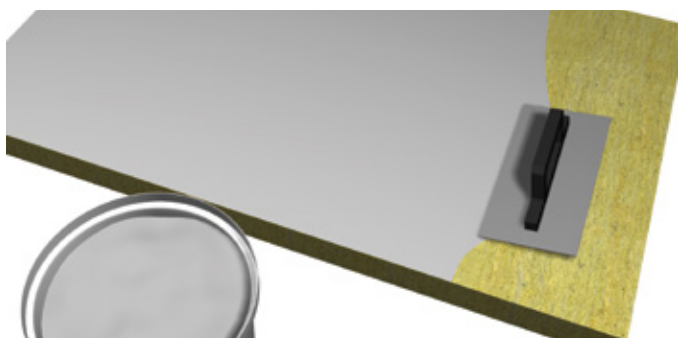
#### Sigurnosne upute

Sigurnosno-tehnički list dostupan je na zahtjev.

#### Premazivanje mineralne vune

Proizvod	Debljina suhog filma	Debljina vlažnog filma	Potrošnja
PROMASTOP®-CC liquid	0,7 mm	0,9 mm	1,35 kg/m <sup>2</sup>
<b>Potrošnja po ploči</b>			
1000 x 600 mm			0,81 kg/ploča
1000 x 625 mm			0,84 kg/ploča

**Ploče mineralne vune mogu se prethodno premazati kako slijedi:**

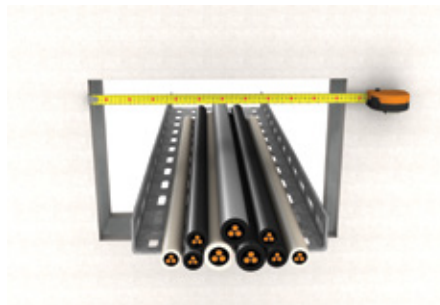


1. Nanesite vlažni film u gore navedenoj debljini i predvidite vrijeme sušenja.

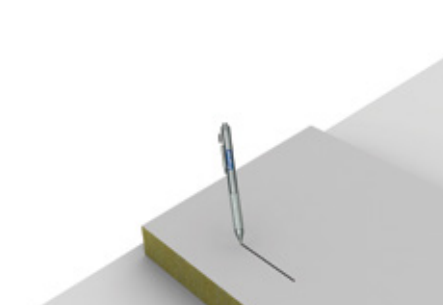
### Upute za montažu



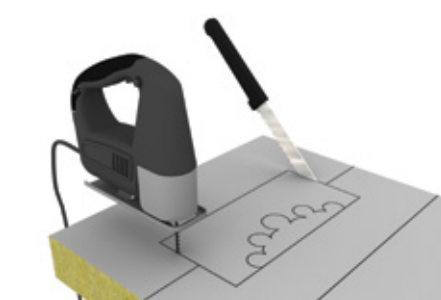
1. Očistite oko i unutar otvora kao i kablove ili cijevi i sl.



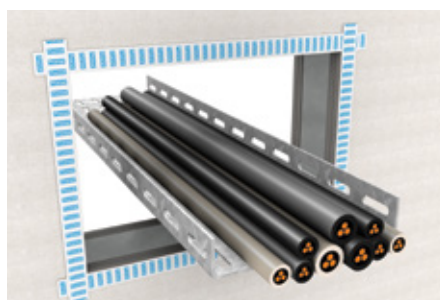
2. Točno izmjerite mjere otvora.



3. Mjere prenesite na mineralnu vunu.



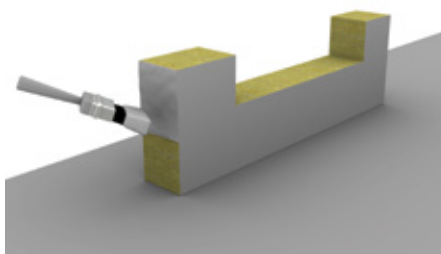
4. Izrežite ploče mineralne vune u točnim veličinama.



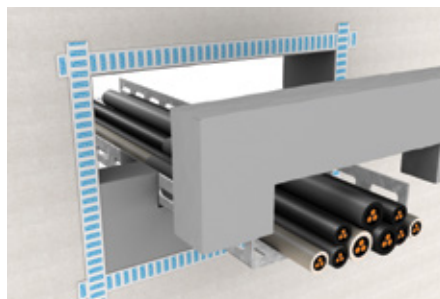
5. Ako je potrebno označite trakom radnu površinu na zidu i kablovima.



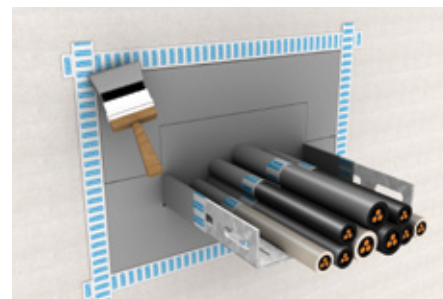
6. Ispunite prostore između kablova s PROMASTOP®-CC.



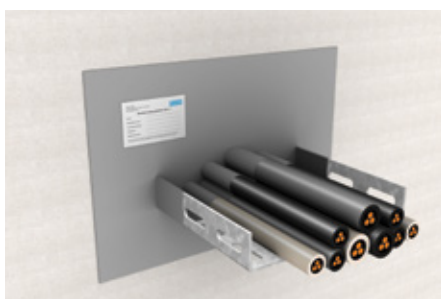
7. Premazati cijelu površinu otvora i rubove ploče mineralne vune s PROMASTOP®-CC.



8. Umetnuti ploče mineralne vune.



9. Nanesite PROMASTOP®-CC odgovarajuće debljine na mineralnu vunu (ako ploče nisu prethodno premazane) te sve preostale fuge i praznine ispunite s PROMASTOP®-CC ili s PROMASEAL®-A. Kablove treba premazati u skladu s klasifikacijskim izvješćem, ako je potrebno sve korake ponoviti na suprotnoj strani.



10. Stavite identifikacijsku naljepnicu na prikladno mjesto.

**Napomena:** Za podove, potrebno je umetnuti propisanu metalnu rešetku kao zaštitu od prolaza pješaka (ispod ploča mineralne vune, gdje je to potrebno).

Proizvod se mora rabiti u skladu s propisima za građevne materijale općenito i posebno za protupožarne materijale, uz primjenu certifikata o ispitivanjima provedenim na razini zemlje i odobrenja te u skladu s mjerodavnim propisima o građenju. Proizvode mogu rabiti isključivo obučeni djelatnici koji posjeduju odgovarajuće znanje i samo nakon detaljnog upoznavanja s uputama o ugradnji, sigurnosno-tehničkim listovima, certifikatima o provedenim ispitivanjima i odobrenjima na razini zemlje. Sve dodatne informacije o tome kako i gdje rabiti proizvod molimo vas potražiti u Promatovom priručniku ili se obratite lokalnom Promatovom uredu. Svi se relevantni dokumenti mogu besplatno dobiti u lokalnom Promatovom uredu. Za zemlje koje nisu članice Europske unije vrijede posebne upute. U slučaju potrebe, molimo vas da nam se obratite.



**Hrvatska, Bosna i Hercegovina**

Promat d.o.o.

Kovinska 4a

10090 Zagreb

T +385 1 3496 324

F +385 1 3794 154

E [info.hr@promat-see.com](mailto:info.hr@promat-see.com)

[www.promat-see.com](http://www.promat-see.com)

Ured u Splitu:

Gašpini 134

21210 Solin

T +385 21 218 294

F +385 21 218 295

E [info.hr@promat-see.com](mailto:info.hr@promat-see.com)

[www.promat-see.com](http://www.promat-see.com)