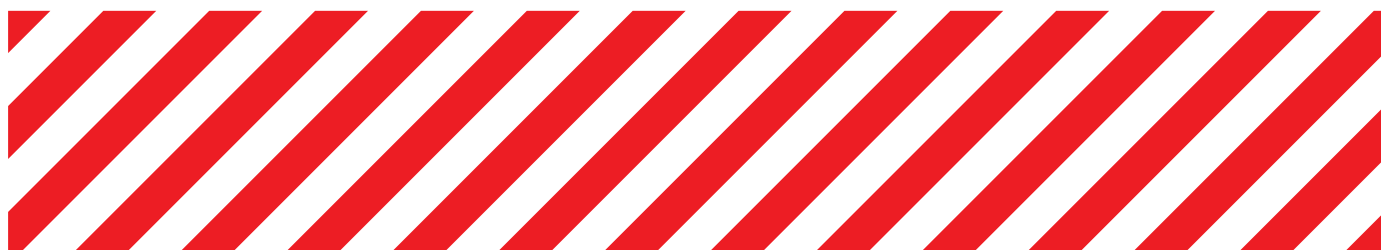
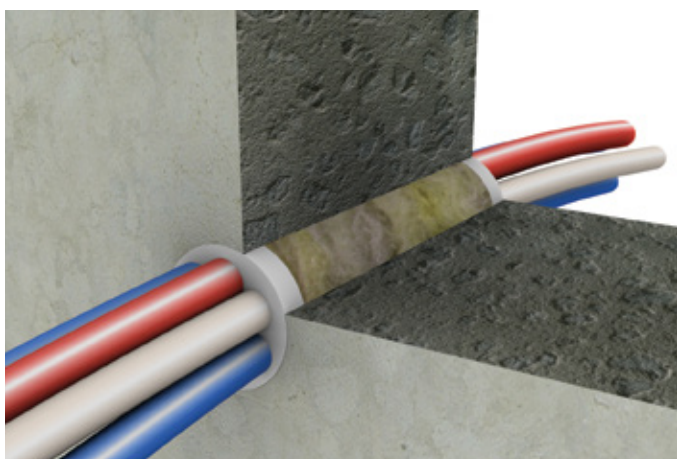
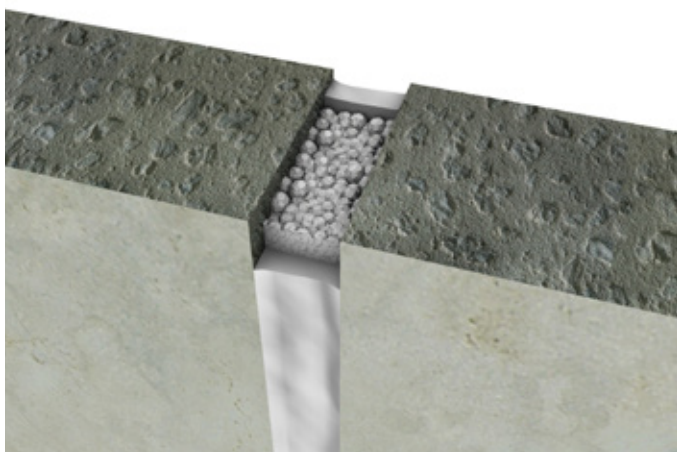
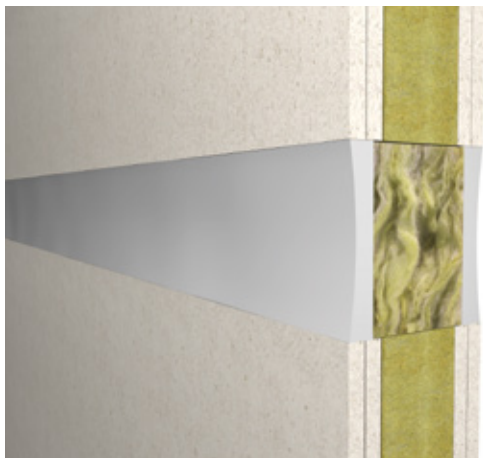


PROMASEAL®-A Protupožarni akrilat Upute za rukovanje proizvodom

Brtvljenje fuga građevinskog elementa/otvora



PROMASEAL®-A Protupožarni akrilat



PROMASEAL®-A je jednokomponentna protupožarna masa na bazi akrilata. Zbog njezinih odličnih svojstava obrade moguće je građevinske fuge bez pomaka zatvoriti brzo i sigurno. Izvedba fuga u boji moguća je ličenjem pomoću uobičajenih disperzijskih boja.

Općenite informacije

- minimalna širina fuga građevnih elemenata 5 mm
- temperatura skladištenja i prijevoza 3 °C - 35 °C
- formiranje korice nakon oko 15 min (pri 20 °C i relativnoj vlažnosti od 65 %)
- premazivanje (ličenje) je moguće nakon 24 sata; moraju se provjeriti prijanjanje i kompatibilnost
- jednom otvoreno, sadržaj pakiranja se mora potrošiti u cijelosti što je prije moguće
- nakon uporabe alat oprati vodom
- osigurati dovoljno mjesta za stavljanje mase za brtvljenje
- temperatura primjene: minimalno +5 °C, maksimalno +40 °C kako za temperaturu podloge tako i za temperaturu u okolišu
- relativna vlažnost veća od 65 % dovest će do dugotrajnijeg sušenja
- osigurati dobro prijanjanje između podloge i prvog sloja mase za brtvljenje
- podloga mora biti čista, bez tragova ulja, masnoće i prašine;
- masu PROMASEAL®-A navlažite ili razrijedite vodom te u slučaju apsorbirajuće podloge istu koristite kao osnovni premaz;
- kategorija primjene je klase Y₁:
 - Proizvod je namijenjen za primjenu pri temperaturama između -20 °C i +70 °C s izloženošću UV-zračenju, ali ne i kiši

Detalji montaže sustava

Molimo vas provjerite u ETA, klasifikacijskom izvješću ili u Priručniku u vezi s detaljnijim podacima o montaži kablova, cijevi i izradi fuga građevnih elemenata.

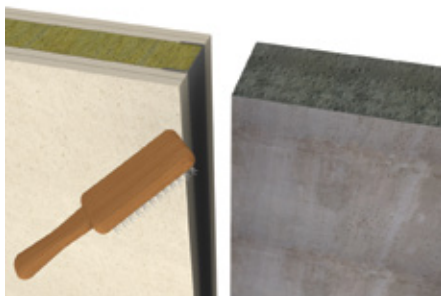
Sigurnosne upute

Sigurnosno-tehnički list dostupan je na zahtjev.

Teoretska potrošnja po kartuši (310 ml)

Širina fuge	10 mm	15 mm	20 mm	25 mm	30 mm	40 mm	50 mm
Dubina fuge							
10 mm	3,1 m	2,0 m	1,5 m	1,2 m	1,0 m	0,8 m	0,6 m
15 mm	2,0 m	1,3 m	1,0 m	0,8 m	0,6 m	0,5 m	0,4 m
20 mm	1,5 m	1,0 m	0,7 m	0,6 m	0,5 m	0,4 m	0,3 m

Upute za obradu građevinskih fuga



1. Očistite oko i unutar otvora.



2. Ako je potrebno, trakom označite radnu površinu na zidu odnosno podu.



3. Nanesite materijal ispune tako da se priljubi (negorivi ili gorivi materijali).



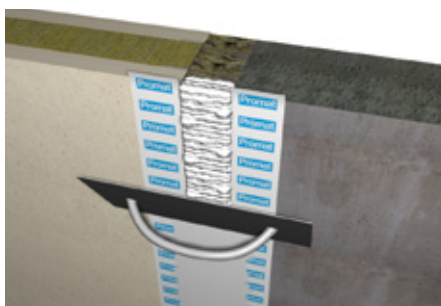
4. Pravilno izmjerite dubinu.



5. Osigurajte dobro prijanjanje između podloge i prvog sloja mase za brtvljenje.



6. Nanesite masu za brtvljenje u odgovarajućoj debljini.



7. Zagladite površinu brtvila prije negoli se formira korica, pomoću četke ili lopatice ovlažene vodom.



8. Stavite identifikacijsku naljepnicu na prikladno mjesto.

Upute za brtvljenje otvora



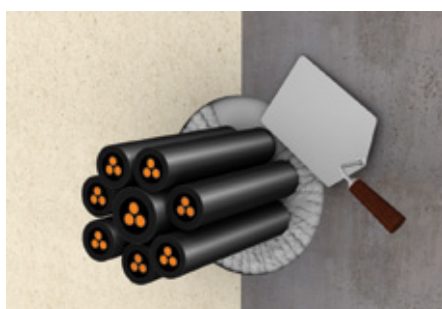
1. Očistite oko i unutar otvora te ako je potrebno odstranite sve kablove ili cijevi.



2. Zbijte i umetnite mineralnu vunu.



3. Nanesite masu za brtvljenje odgovarajuće debljine i osigurajte dobro prijanjanje između podloge i prvog sloja brtvila.



4. Zagladite površinu brtvila prije formiranja korice pomoću četke ili lopatice navlažene vodom.



5. Stavite identifikacijsku naljepnicu na prikladno mjesto.



Hrvatska, Bosna i Hercegovina

Promat d.o.o.

Kovinska 4a

10090 Zagreb

T +385 1 3496 324

F +385 1 3794 154

E info.hr@promat-see.com

www.promat-see.com

Ured u Splitu:

Gašpini 134

21210 Solin

T +385 21 218 294

F +385 21 218 295

E info.hr@promat-see.com

www.promat-see.com