



Innovationen kombinieren. **Energie und Kosten einsparen.**

476.77

Unsere innovative Lösung für effiziente Lüftungs- und Entrauchungssysteme

Selbständige Lüftungsleitung



Feuerwiderstandsfähige Entrauchungsleitung (MRA)

Bifunktionale Leitung:
COMBI-PROMADUCT®

100 % sicher und zuverlässig

Unsere feuerbeständigen Systeme und Platten verfügen über alle Zertifikate, die Sie für Feuerwiderstand, Hygiene und Luftdichtheit benötigen.

Eine wirklich nachhaltige Lösung

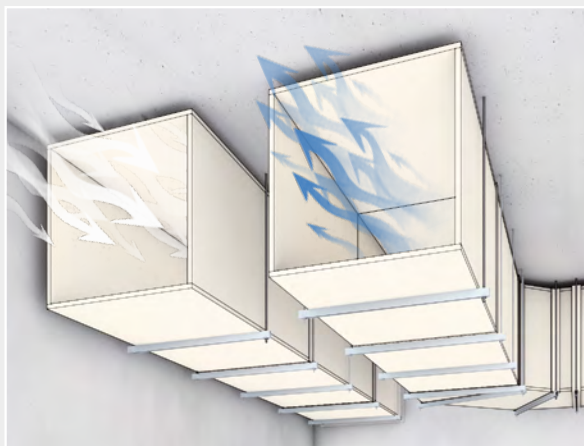
Sie planen ein maschinelles Entrauchungssystem und erhalten dank angepasster Leitungsquerschnitte ein Komfortlüftungssystem mit jeder Menge Einsparung von CO₂ und Energie.

Kostenloser Expertensupport

Unsere Innovation ist das Ergebnis jahrelanger wissenschaftlicher Forschung und Tests. Unsere Experten helfen Ihnen, die perfekte Lösung für Ihre Projekte zu entwerfen.

Zwei Funktionen, aber nur ...

Durch die Kombination aus jahrzehntelangem Knowhow und akribischer Forschung ist in Kooperation mit TROX ein bislang einzigartiges Lüftungs- und Entrauchungssystem entstanden.



Selbständige Lüftungsleitung

Promat-Konstruktion 476

Die selbständige PROMATECT®-LS-Lüftungsleitung L90 zeichnet sich durch eine geringe Wandungsdicke von nur 35 mm aus und erlaubt dadurch eine platz sparende Konstruktion und einfache Montage. Sie besteht aus nichtbrennbaren Baustoffen. Es sind keine besonderen Vorkehrungen gegen Krafteinleitung in Wände zu treffen.

Merkmale

- Wandungsdicke nur 35 mm
- Betriebsdruck -2.300 Pa/+2.000 Pa
- Querschnittsabmessungen bis 2.430 mm × 1.000 mm
- Leitungsführung waagrecht, schräg und senkrecht
- ein-, zwei- und dreiseitige Ausführungen möglich
- Promat®-Mess- und Inspektionsöffnungsverschlüsse für Wartung, Inspektion und Reinigung



Feuerwiderstandsfähige Entrauchungsleitung

Promat-Konstruktion 477

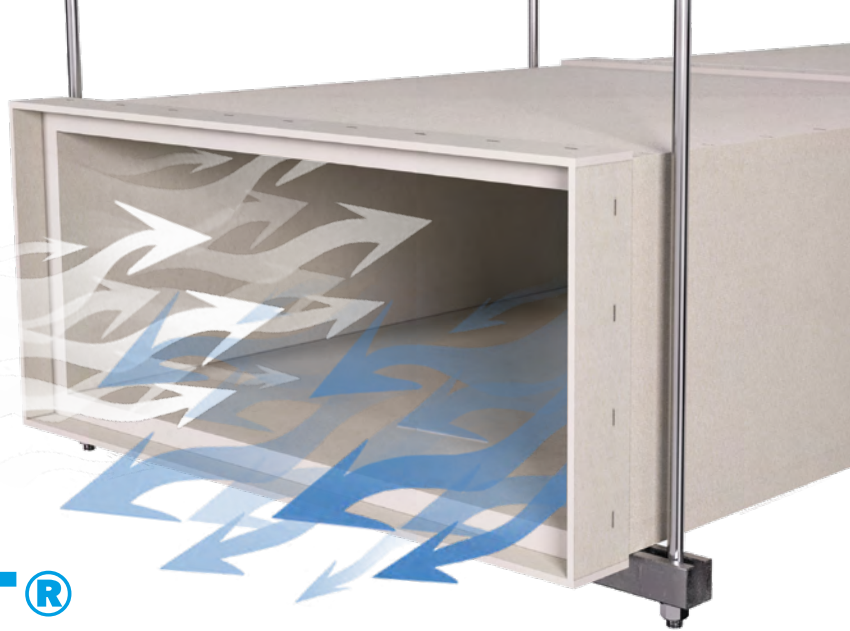
Feuerwiderstandsfähige PROMATECT®-LS-Leitungen sind Bestandteil maschineller Entrauchungsanlagen (MRA) und verbinden innerhalb eines Gebäudes Ansaugstellen für Rauchgase untereinander oder mit der Auslassöffnung ins Freie. Sie bestehen aus nichtbrennbaren Baustoffen und werden dort eingesetzt, wo Geschosse, Brandabschnitte oder Bereiche mit erhöhter Brandgefahr überbrückt werden.

Merkmale

- nachgewiesen für die höchsten Prüfanforderungen nach DIN V 18 232-6
- Druckstufe 3 (-1.500 Pa/+500 Pa bei Umgebungstemperatur)
- Rauchgastemperaturen bis 1.000 °C (entspr. ETK nach DIN 4102-2)
- Formteile erlauben optimale bauliche Anpassung
- baugleich mit selbständigen Lüftungsleitungen L90 (Promat-Konstruktion 476)

...eine Leitung.

DIE NEUE COMBI- PROMADUCT®



476.77 - Bifunktionale Leitungen in Kombination mit einem Multiklappen-System

Mit COMBI-PROMADUCT® können Sie genau das entwerfen, was Sie für Ihr Gebäude benötigen. Die Zahl der möglichen Kombinationen ist endlos. Alle notwendigen Anschlüsse und Durchdringungen wurden vollständig geprüft und zertifiziert.

Unsere technischen Experten helfen Ihnen bei der Gestaltung der Verbindungen durch Wände und Decken und bei der Einbindung aller zusätzlichen Elemente wie Gitter, Dämpfer und Schallabsorber. Kontaktieren Sie uns und nutzen Sie unser Knowhow für Ihre Planungen.

Querschnitte Zuordnung der Betriebsdrücke Lüftung/Entrauchung

Typ	Querschnitt für COMBI-PROMADUCT®	Breite × Höhe in mm	Druckbereich bei Entrauchungsbetrieb	Druckbereich bei Lüftungsbetrieb (L90)
1		1.250 × 1.000	-1.500 Pa / +500 Pa	± 500 Pa ¹⁾
2		1.500 × 1.000 a ≤ 732,5	-1.500 Pa / +500 Pa	± 500 Pa ¹⁾
3		1.780 × 700 a ≤ 570	-1.500 Pa / +500 Pa	± 500 Pa ¹⁾
4		2.425 × 1.000 a ≤ 785	-1.500 Pa / +500 Pa	± 500 Pa ¹⁾

¹⁾ Höhere Drücke und größere Querschnitte im Lüftungsbetrieb auf Anfrage.

COMBI-PROMADUCT®:
einfach einzigartig, einfach vielseitig

- ✓ deutliche Verringerung der Montagezeit
- ✓ 50% weniger Platzbedarf
- ✓ Schallreduzierung
- ✓ Multiklappe flexibel positionierbar
- ✓ nachhaltige Reduzierung der Wartungskosten
- ✓ Energieeinsparung durch geringere Luftgeschwindigkeit
- ✓ Reduzierung der Investitionskosten

Die optimale Ergänzung von TROX:
die innovative Entrauchungsklappe EK2-EU

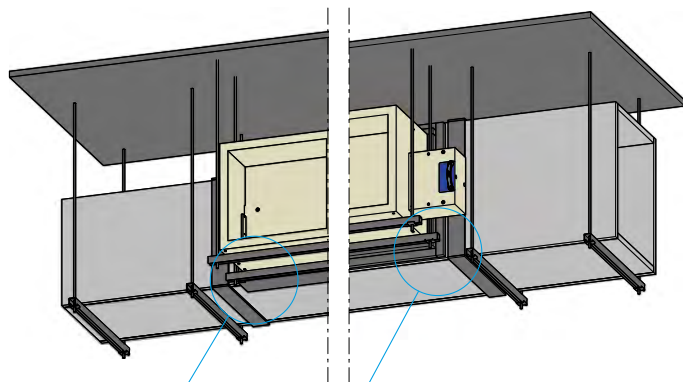


- Nenngrößen B × H von 200 × 200 mm bis 1.500 × 800 mm in 5 mm-Schritten
- Gehäuse, Klappenblatt und Antriebskapselung aus Kalziumsilikat
- mehr freier Querschnitt für reduzierten Druckverlust - auch mit Abschlussgittern
- bis zu 30% Verbesserung der lufttechnischen Werte - besonders bei kleinen Abmessungen
- optimierte Motorkapselung schafft leichteren Zugang für Anschluss und Instandhaltung

So wird's gemacht. Mit Sicherheit.

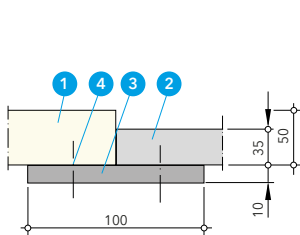
Gemeinsam mit TROX haben wir Lüftung und Entrauchung weitergedacht: die neue EK2-EU - Weiterentwicklung der bewährten TROX EK-EU Serie - überzeugt mit vielen Verbesserungen. Die aus Kalziumsilikat gefertigte Entrauchungsklappe wurde komplett überarbeitet.

Seitlicher Anschluss an Konstruktion 477

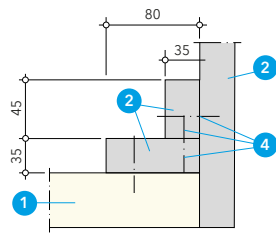


01-2411

02-2411

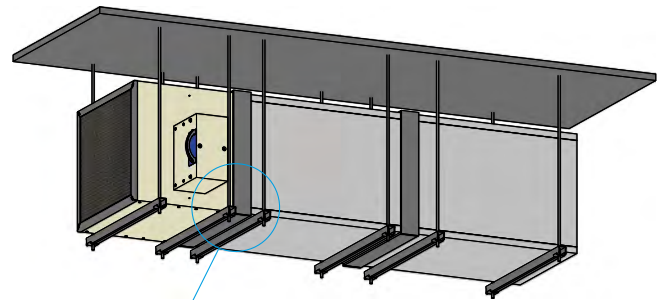


Einbau oben
und unten bündig

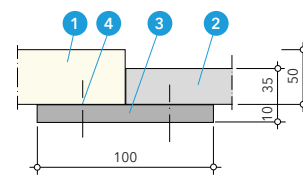


Einbau
mit Rücksprung

Stirnseitiger Anschluss an Konstruktion 477



03-2411



1 EK2-EU TROX Entrauchungsklappe

2 PROMATECT®-LS, d = 35 mm

3 PROMATECT®-H, d = 10 mm

4 zulässige Befestigungsmittel

Verwandeln Sie Ihren Rauchabzugskanal in ein energiesparendes HVAC-System

In Ihrem Gebäude ist die Installation einer Rauchabzugsanlage erforderlich? Dann schauen Sie sich dieses Video über unseren innovativen Entrauchungskanal COMBI-PROMADUCT® an. Erfahren Sie, wie diese Promat-Innovation die Anzahl der in einem Gebäude benötigten Kanäle reduzieren kann.

