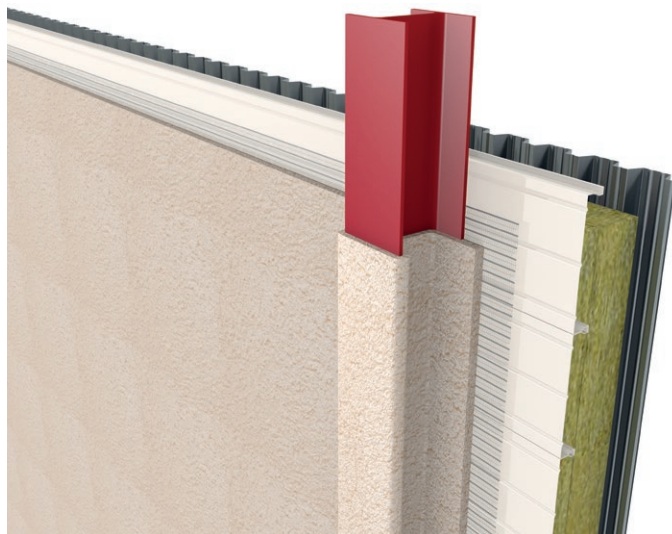


EI 30 à 180



Domaine de validité

- Bardage double peau isolé
- Isolation de type laine de verre ou laine de roche
- Épaisseur minimale de l'isolant : 50 mm
- Résistance thermique de l'isolant comprise entre 1,25 et 4,5 m².K/W
- Protection côté ossature ou côté opposé (suivant sens du feu)
- Épaisseur de protection comprise entre 20 et 65 mm
- Hauteur maximale du bardage 12 m

Principe de montage

Fixation sur le bardage au moyen de vis TTPC, à entraxe 300 mm dans les 2 sens, de feuilles de métal déployé (recouvrement de 100 mm entre feuilles).

Application directe du produit.

Détermination de l'épaisseur sur l'ossature porteuse

Dans le cas d'une protection à mettre en œuvre du côté de l'ossature porteuse (béton ou acier), celle-ci devra justifier d'une résistance au feu au moins égale à celle du bardage. Pour la protection d'une ossature en acier, les épaisseurs de produit à mettre en œuvre ainsi que les hauteurs maximales admissibles des poteaux sont indiquées dans les tableaux ci-dessous et ci-contre.

Épaisseur de protection (en mm) à mettre en œuvre sur le bardage

Classement	Épaisseur de PROMASPRAY®-P300 à mettre en œuvre suivant la résistance thermique de l'isolant du bardage (en mm)						
	R = 1,25 m ² .K/W	R = 2 m ² .K/W	R = 2,5 m ² .K/W	R = 3 m ² .K/W	R = 3,5 m ² .K/W	R = 4 m ² .K/W	R = 4,5 m ² .K/W
EI 30	20	20	20	20	20	20	20
EI 60	30	29	28	28	27	26	24
EI 90	40	38	36	36	33	32	29
EI 120	50	48	46	44	42	40	36
EI 180	65	62	60	59	56	54	50

Épaisseur de protection (en mm) à mettre en œuvre sur les poteaux pour R 30

	HEA	HEB	IPE	IPN	Hauteur maximale du poteau (en m)
80	-	-	20	20	3,00
100	20	20	20	20	3,10
120	20	20	20	20	3,20
140	20	20	20	20	3,40
160	20	20	20	20	3,70
180	20	20	20	20	4,10
200	20	20	20	20	4,60
220	20	20	20	20	5,10
240	20	20	-	20	5,60
260	20	20	-	20	6,10
270	-	-	20	-	6,50
280	20	20	-	20	6,50
300	20	20	20	20	6,90
320	20	20	-	20	7,40
330	-	-	20	-	7,90
340	20	20	-	20	7,90
360	20	20	20	20	8,40
380	-	-	-	20	9,10
400	20	20	20	20	9,30
425	-	-	-	20	10,20
450	20	20	20	20	10,50
475	-	-	-	20	11,40
500	20	20	20	20	12,00
550	20	20	20	20	12,00
600	20	20	20	20	12,00

Épaisseur de protection (en mm) à mettre en œuvre sur les poteaux pour R 60

	HEA	HEB	IPE	IPN	Hauteur maximale du poteau (en m)
80	-	-	25	25	3,00
100	25	25	25	25	3,10
120	25	25	25	25	3,20
140	25	25	25	25	3,40
160	25	25	25	25	3,70
180	25	25	25	25	4,10
200	25	25	25	25	4,60
220	25	25	25	25	5,10
240	25	25	25	25	5,60
260	25	25	-	25	6,10
270	-	-	25	-	6,50
280	25	25	-	25	6,50
300	25	25	25	25	6,90
320	25	25	-	25	7,40
330	-	-	25	-	7,90
340	25	25	-	25	7,90
360	25	25	25	25	8,40
380	-	-	-	25	9,10
400	25	25	25	25	9,30
425	-	-	-	25	10,20
450	25	25	25	25	10,50
475	-	-	-	25	11,40
500	25	25	25	25	12,00
550	25	25	25	25	12,00
600	25	25	25	25	12,00

Épaisseur de protection (en mm) à mettre en œuvre sur les poteaux pour R 90

	HEA	HEB	IPE	IPN	Hauteur maximale du poteau (en m)
80	-	-	36	35	3,00
100	30	30	35	34	3,10
120	30	30	34	33	3,20
140	30	30	34	31	3,40
160	30	30	33	30	3,70
180	30	30	32	30	4,10
200	30	30	31	30	4,60
220	30	30	31	30	5,10
240	30	30	30	30	5,60
260	30	30	-	30	6,10
270	-	-	30	-	6,50
280	30	30	-	30	6,50
300	30	30	30	30	6,90
320	30	30	-	30	7,40
330	-	-	30	-	7,90
340	30	30	-	30	7,90
360	30	30	30	30	8,40
380	-	-	-	30	9,10
400	30	30	30	30	9,30
425	-	-	-	30	10,20
450	30	30	30	30	10,50
475	-	-	-	30	11,40
500	30	30	30	30	12,00
550	30	30	30	30	12,00
600	30	30	30	30	12,00

Épaisseur de protection (en mm) à mettre en œuvre sur les poteaux pour R 120

	HEA	HEB	IPE	IPN	Hauteur maximale du poteau (en m)
80	-	-	46	45	3,00
100	40	37	45	44	3,10
120	41	36	45	43	3,20
140	39	35	44	41	3,40
160	38	35	43	40	3,70
180	38	35	42	39	4,10
200	37	35	41	38	4,60
220	36	35	41	37	5,10
240	35	35	39	36	5,60
260	35	35	-	35	6,10
270	-	-	39	-	6,50
280	35	35	-	35	6,50
300	35	35	38	35	6,90
320	35	35	-	35	7,40
330	-	-	37	-	7,90
340	35	35	-	35	7,90
360	35	35	36	35	8,40
380	-	-	-	35	9,10
400	35	35	35	35	9,30
425	-	-	-	35	10,20
450	35	35	35	35	10,50
475	-	-	-	35	11,40
500	35	35	35	35	12,00
550	35	35	35	35	12,00
600	35	35	35	35	12,00

Épaisseur de protection (en mm) à mettre en œuvre sur les poteaux pour R 180

	HEA	HEB	IPE	IPN	Hauteur maximale du poteau (en m)
80	-	-	-	-	3,00
100	59	56	-	-	3,10
120	60	54	-	-	3,20
140	58	53	-	61	3,40
160	57	50	-	59	3,70
180	57	50	-	58	4,10
200	56	50	61	57	4,60
220	54	50	60	56	5,10
240	52	50	58	54	5,60
260	52	50	-	52	6,10
270	-	-	58	-	6,50
280	50	50	-	50	6,50
300	50	50	57	50	6,90
320	50	50	-	50	7,40
330	-	-	56	-	7,90
340	50	50	-	50	7,90
360	50	50	54	50	8,40
380	-	-	-	50	9,10
400	50	50	53	50	9,30
425	-	-	-	50	10,20
450	50	50	52	50	10,50
475	-	-	-	50	11,40
500	50	50	50	50	12,00
550	50	50	50	50	12,00
600	50	50	50	50	12,00

Pour toute autre mise en œuvre, nous consulter.