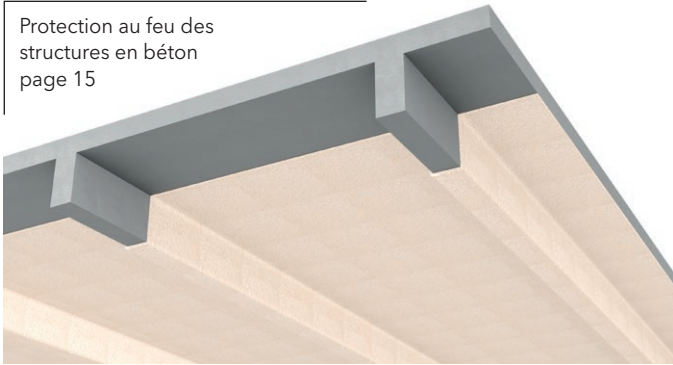
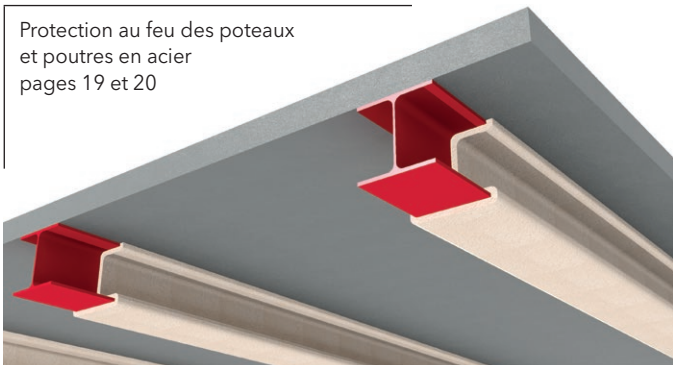


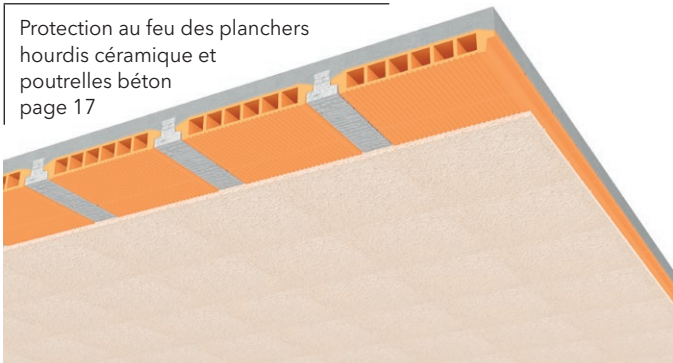
Protection au feu des structures en béton  
page 15



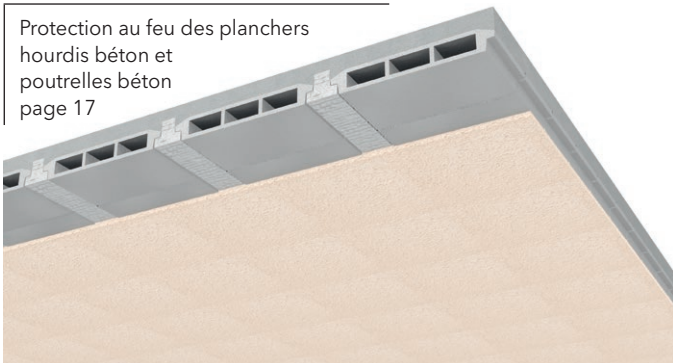
Protection au feu des poteaux et poutres en acier  
pages 19 et 20



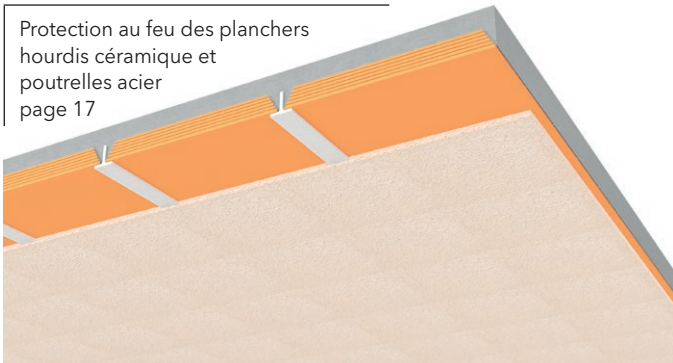
Protection au feu des planchers hourdis céramique et poutrelles béton  
page 17



Protection au feu des planchers hourdis béton et poutrelles béton  
page 17



Protection au feu des planchers hourdis céramique et poutrelles acier  
page 17



#### Domaines d'applications

Protection incendie  
Correction acoustique



#### Description

PROMASPRAY®-P300 est un revêtement projeté pré-mélangé fabriqué à base de vermiculite et de plâtre.

#### Applications

Planchers et structures béton  
Planchers à poutrelles et hourdis béton et céramique  
Dalles béton à bacs acier collaborants  
Planchers bois (sur lattes en métal déployé avec papier)  
Planchers CLT (sur lattes en métal déployé avec ou sans papier)  
Structures acier  
Membranes horizontales  
Bardages double peau  
En intérieur (Z2)  
En extérieur abrité (Y)

#### Propriétés et performances

Imputrescible  
Incombustible  
Non toxique  
Facilité d'application

#### Mise en œuvre

Se reporter au P.-V. de référence et aux règles de mise en œuvre définies par le DTU 27.2.

#### Primaire d'accrochage

CAFECO BONDSEAL (plancher mixte).

#### Environnement et sécurité

Se reporter à la fiche déclarative environnementale et sanitaire (FDES) et à la fiche de données de sécurité (FDS) disponibles sur demande.

Ne pas déverser les déchets dans les égouts, les cours d'eau ou dans la terre. Utiliser les sacs poubelle prévus à cet effet.

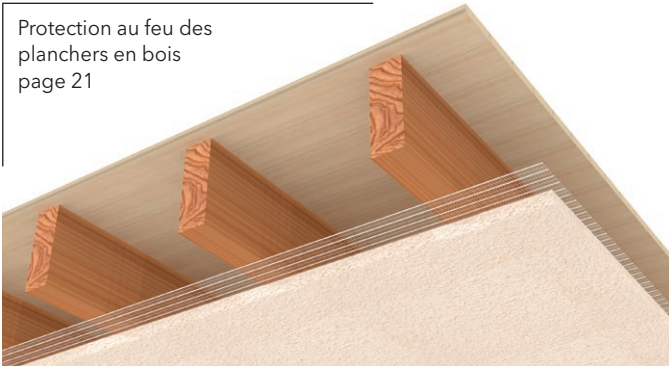
#### Conditionnement et stockage

Durée de conservation : 12 mois maximum à compter de la date de fabrication en emballage non ouvert.

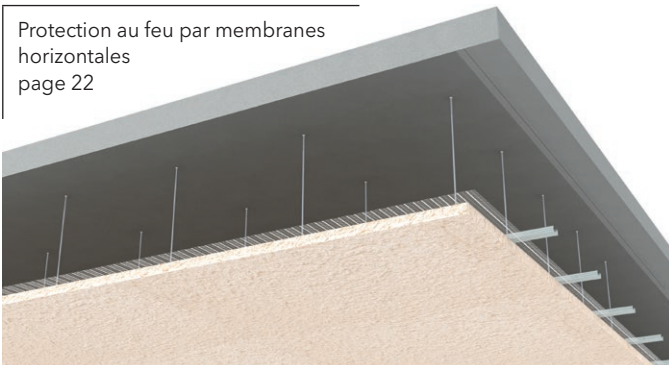
Conditions de stockage : protéger du gel, de l'humidité, de la chaleur et de la lumière solaire radiante trop élevées.

Conditionnement : sac plastique de 20 kg.

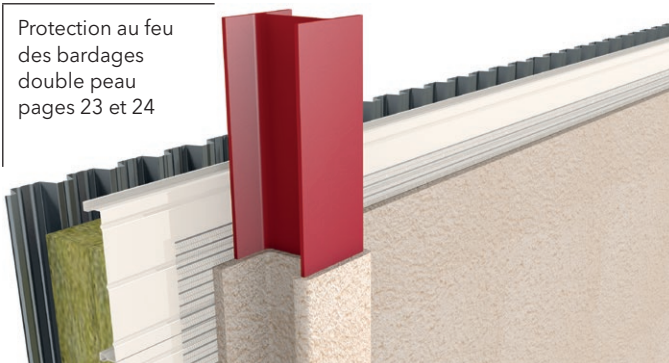
Protection au feu des  
planchers en bois  
page 21



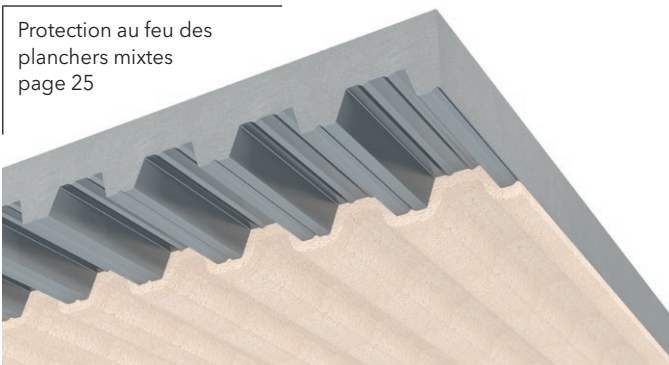
Protection au feu par membranes  
horizontales  
page 22



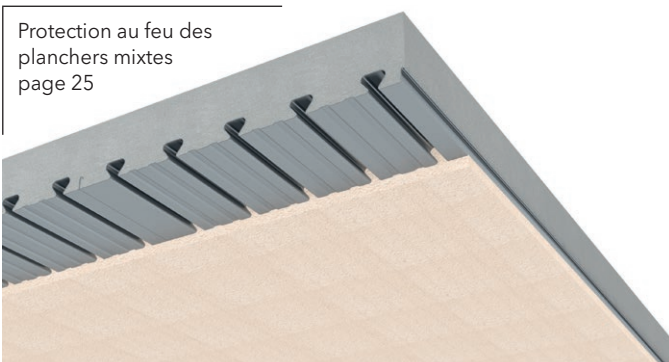
Protection au feu  
des bardages  
double peau  
pages 23 et 24



Protection au feu des  
planchers mixtes  
page 25



Protection au feu des  
planchers mixtes  
page 25



#### Caractéristiques

<b>Couleur</b>	Blanc cassé
<b>Aspect</b>	Brut de projection
<b>Masse volumique</b>	365 kg/m <sup>3</sup> ± 15 %
<b>Réaction au feu</b>	A1 - Rapport Warrington Fire Gent Nr 13799C
<b>pH</b>	8 - 8,5
<b>Temps de prise initiale</b>	10 à 15 heures à 25 °C et 50 % HR
<b>Mode de prise</b>	Par prise hydraulique
<b>Température d'utilisation</b>	De 5 à 45 °C
<b>Classement C.O.V.</b>	A+

L'information donnée dans ce document technique est basée sur des essais actuels et est supposée spécifique au produit. Aucune garantie de résultats n'est cependant implicite, les conditions d'utilisation restant hors de notre contrôle.